



**COLFERT**

Dal 1999, il magazine specializzato per  
i professionisti del serramento e del mobile

ANNO XII  
MAGGIO 2019

# window

32

**COLFERT**  
*expo*

*presenta*



YELLOW  
EXPO DAYS  
**2019**



Venerdì 13  
e Sabato 14  
Settembre 2019  
**Fiera di Pordenone**

# Comfort di classe<sup>3</sup>

**La nuova ferramenta per scorrevoli in parallelo PORTAL PS comfort:  
dalla struttura modulare all'utilizzo, semplicemente una classe unica nel suo genere.**

❶ Per fare in modo che il primissimo movimento che si compie metta da parte le fatiche della vita quotidiana, l'uso non deve essere solo facile e sicuro, ma anche assolutamente intuitivo. Meglio se è uguale a quello di una finestra ad apertura semplice ❷ Con i suoi innovativi dispositivi di sgancio e speciali freni, la nuova ferramenta PORTAL PS comfort garantisce un comfort di inserimento così dolce e delicato da non avere eguali ❸ Utilizzo intuitivo, lavorazione intuitiva: con l'aggiunta di pochi particolari rapidi da montare, l'ingegnosa struttura modulare PSK porta la vostra versione standard ai massimi livelli di comfort e senza modificare i processi assicura un maggiore successo grazie al comfort ambientale: [www.siegenia.com](http://www.siegenia.com)







# 6

## l'editoriale

di Mirco Zanato

- 5 La persona al centro per un cambiamento continuo: realtà o utopia?**

## speciale COLFERTexpo 2019

di Viviana Surian

- 6 COLFERTexpo passa il testimone a YED**

a cura della redazione

- 10 Speciale COLFERTexpo: Vetrina delle novità**

## approfondimento tecnico

di Claudio Vendrame

- 18 Il benessere interno al naturale**

di Daniele Zanato

- 20 Monoblocchi COLFERT: serramenti minimal, ma con le massime prestazioni in vani di spessore ridotto? Si può!**

## formazione

di Elena Camarin

- 23 La formazione finanziata: un'opportunità da cogliere**  
**24 Laboratorio COLFERT. Insieme impariamo meglio**  
**25 9 maggio 2019: ripariamo di Bonus Risparmio Energetico**

## social media marketing

di Katia Bianchin

- 26 LinkedIn per le aziende: guida all'utilizzo del social**

## risorse umane

di Ornella Nicoletto

- 28 Quota 100**

## sviluppo sostenibile

di Mario Paronetto

- 30 La sostenibilità come driver di innovazione per le imprese. Intervista a Tommaso De Luca, responsabile comunicazione di Lucart**

## dai nostri partner

a cura della redazione

- 32 CONFABIT. Il consorzio dei fabbri in Italia**  
**33 Europrofili. EVO1.8 & ET680 Life, L'evoluzione dei sistemi legno alluminio**

## vetrina delle novità

- 34** di Enrico Piovesan



# 18



# 20

# Concepito per l'impiego in condizioni particolarmente difficili.

Il potente sistema a batteria FEIN.



**IN OMAGGIO!**



Acquistate 2 utensili a batteria FEIN a 18 Volt e riceverete in omaggio 2 batterie e un caricabatteria del valore 200,- €!





## La persona al centro per un cambiamento continuo: realtà o utopia?

**È** diventata una prassi normale aprire una qualsiasi brochure aziendale e trovare frasi che sostengano l'importanza delle persone al centro e del cambiamento verso un miglioramento delle performance continuo. Abbiamo quindi compreso che il coinvolgimento del personale è fondamentale per una crescita sostenibile?

A parole sicuramente sì, nei fatti le cose si complicano. Uno studio su oltre 311.000 collaboratori impegnati in progetti di vario genere atti a migliorare le performance di alcune aziende verso il cliente ha rilevato che, nel 70% dei casi esaminati, i progetti non hanno raggiunto l'obiettivo di partenza e, nel migliore dei casi, hanno ottenuto buoni risultati nel breve, tornando ai livelli di partenza nel medio-lungo termine. Le cause di questo "disastro" vanno attribuite nel 39% dei casi alla resistenza al cambiamento e nel 33% dei casi alla mancanza di supporto al cambiamento da parte dei manager.

Ma che significa davvero? Tutti noi siamo stati biologicamente programmati per resistere al cambiamento. Il cambiamento sin dalla notte dei tempi, quando eravamo nomadi cacciatori-raccoglitori 200.000 anni fa, era sinonimo di pericolo. Un nuovo territorio corrispondeva a possibili nuovi nemici o animali feroci sconosciuti o ad assenza di cibo per sfamare noi e la nostra tribù. Qualsiasi forma di nuova esperienza portava con sé le potenzialità della scoperta di nuove fonti di cibo e risorse, insieme ai possibili pericoli dai quali difendersi. Da sempre l'uomo ha dovuto trovare un compromesso tra il suo innato bisogno di sicurezza e il suo bisogno di varietà, alla scoperta di nuovi confini.

Una cosa è certa: tanto più ho consolidato confini certi, sicurezze acquisite di qualsiasi genere – giuste o sbagliate che siano - abitudini che si sono cristallizzate... tanto più sarà faticoso cambiare. Quindi è normale che le persone resistano al cambiamento, quale esso sia, nella vita come in azienda.

Se poi parliamo di mancanza di supporto da parte dei manager, il problema potrebbe risiedere nel fatto che non sappiamo gestire il cambiamento, non sappiamo come trovare quel fragile equilibrio tra bisogno di sicurezza e bisogno di varietà, non sappiamo come coinvolgere e motivare davvero le persone, non sappiamo come accogliere in prima persona il cambiamento stesso e come diventare esempio di cambiamento.

Allora forse dobbiamo partire non dalla predica verso obiettivi di miglioramento, ma dal nostro sapere. Siamo ancora abi-

tuati ad analizzare le cose soggettivamente e non oggettivamente, abituati a prendere decisioni dettate dall'intuizione senza un sostegno scientifico dettato dai numeri e da uno standard iniziale. Questi modi di porci possono darci un entusiasmo iniziale, ma che nel tempo si perde per mancanza di indicatori di performance (KPI) fondamentali per sostenere la crescita. Siamo abituati al fare, non ad analizzare cosa facciamo. Nel lavorare in fretta non si dedica molta attenzione nel rifinire e mettere in discussione il processo. L'obiettivo primario è e rimane quello di "riempire il camion entro sera", dimenticandoci che ogni procedimento può e deve essere migliorato.

L'individuo sente la necessità di riconoscersi nel gruppo e di essere stimolato concretamente al cambiamento. Sentirsi intrappolato nella routine è demotivante e penalizza le sue capacità.

Tutte belle parole, ma come già accennato bisogna partire dal mettere in primis in discussione il nostro sapere, il nostro modo di gestire le problematiche e i cambiamenti in un mondo che non ha tempo di ascoltare le nostre storie fatte di convinzioni che ci trattengono all'interno delle nostre zone confortevoli e mortali.

Nei prossimi mesi in COLFERT organizzeremo alcuni incontri con l'obiettivo di stimolare in noi la voglia di andare al di fuori dei nostri schemi e porre seriamente le basi per un cambiamento che coinvolga le persone. Incontri aperti a tutti coloro che avranno voglia di avere nuovi stimoli e di collaborare con noi per crescere assieme.

di Viviana Surian

**COLFERT**  
*expo* 2019

**yed** YELLOW  
EXPO DAYS  
2019



# COLFERT *expo* PASSA IL TESTIMONE A

**yed**

YELLOW  
EXPO DAYS  
2019



Venerdì 13  
e sabato 14  
settembre 2019  
**Fiera di Pordenone**

Un'edizione memorabile,  
teatro di un passaggio  
imperdibile per gli attori  
del nostro mercato.

Cos'è **yed**?

**YED** è il nuovo format fieristico che rappresenta l'evoluzione naturale di COLFERTexpo: abbracciando in un unico contesto tutta la catena produttiva, dagli utensili per la lavorazione dei serramenti ai prodotti finiti più innovativi attraverso il contributo della ferramenta, dei componenti, della tecnologia, degli accessori ed i prodotti per il fissaggio e la sicurezza, YED si pone l'obiettivo di coinvolgere e mettere in contatto tutti gli attori del mercato abbattendo le barriere e favorendo un dialogo ampio e trasversale, che vada al di là del rapporto fornitore/cliente.

Il perchè di **yed**

**C**oinvolgere e mettere in contatto tutti i produttori, rivenditori ed installatori di infissi con tutti i costruttori di accessori e prodotto finito, diventando la fiera di riferimento del mondo del serramento.

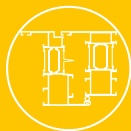
#### IL BATTESIMO UFFICIALE

L'edizione 2019 di COLFERTexpo segnerà il battesimo ufficiale di YED: nella giornata di apertura di venerdì 13 settembre, infatti, verrà presentato il nuovo progetto fieristico ai visitatori ed alla stampa specializzata tramite una conferenza stampa dedicata, durante la quale verranno svelati tutti i dettagli di questo nuovo, appassionante format.





## focus tematici sotto i riflettori



Alluminio  
e Ferro



Legno



PVC



Prodotto  
finito



Posa  
in opera



Sicurezza



Utensileria



## tipologie di visitatori

Serramentisti  
Rivenditori e Showroom

Installatori/Posatori  
Contract

Imprese di costruzione  
Progettisti



## motivi per esserci



**Oltre 6.000 m<sup>2</sup>** di area espositiva presso la prestigiosa struttura fieristica di **Pordenone Fiere**



**140 aziende espositrici** presenti all'ultima edizione.



**Oltre 5.000 visitatori attesi** da Veneto, Friuli Venezia Giulia, Trentino Alto Adige, Emilia Romagna e Lombardia.



**Massiccia presenza mediatica** pre-fiera nelle principali riviste di settore e mezzi radiofonici, partecipi agli eventi con i propri delegati.



**Portale e newsletter dedicati** il sito [www.colfertexpo.it](http://www.colfertexpo.it) e novità degli espositori sugli eventi della prossima edizione della manifestazione.



**Newsletter settimanale** dedicata agli espositori ed alle novità presenti all'evento.



**Intensa attività promozionale** pre-fiera svolta dalla forza vendita di COLFERT in sinergia con le aziende espositrici attraverso la predisposizione di specifiche "promo fiera".



**Iniziative esclusive** per coloro che visiteranno COLFERTExpo e dialogheranno con gli espositori.



**Servizi di bar e catering** gratuiti durante tutto l'evento, inclusi i pranzi di entrambe le giornate.



**Esperienza consolidata** di 8 edizioni curate dall'organizzatore con il supporto di partner tecnici altamente qualificati.

# BauXT®

---

AD pagecomunicazione

## Thinking design in security

Porte d'ingresso dal 1984:  
il massimo della sicurezza made in Italy.

Modello "Plank"  
design Giuseppe Bavuso  
[www.bauxt.com](http://www.bauxt.com)





## Fiera di Pordenone Nel cuore del Nordest

### La location di COLFERTexpo 2019

Il polo fieristico di Pordenone si trova in una posizione strategica per la centralità rispetto al Triveneto. È perfettamente servito sia dalla rete autostradale che da quella ferroviaria, a pochi passi dalla fiera.

#### Raggiungibile in

**5 min** dalla stazione ferroviaria di Pordenone e dall'uscita autostradale A27 di Pordenone

**40 min** in auto dall'aeroporto di Treviso.

**60 min** in auto dagli aeroporti di Venezia e Trieste.

#### Pordenone fiere

viale Treviso 1, 33170 Pordenone



## Media partner

COLFERTexpo 2019 e YED saranno presenti, a partire dal mese di marzo e per tutta l'estate 2019, con un'intensa attività pubblicitaria e redazionale sulle più prestigiose riviste di settore, coinvolte come media partner ufficiali dell'evento e presenti durante la manifestazione con i propri inviati. Anche il mezzo radiofonico darà impulso all'evento attraverso una campagna estiva su Radio 24, riconosciuta per il target specificamente professionale dei suoi ascoltatori.

**FINESTRA**

**GDS** IL GIORNALE DEL SERRAMENTO

**serramenti+design**

**GUIDA  
FINESTRA**

**SISTEMA SERRAMENTO**

**FERRAMENTA**

**Ferrutensil**

**Radio24**



### I SERRAMENTISTI POTRANNO PARTECIPARE COME ESPOSITORI?

**Si**, la presenza di serramentisti che si rivolgono ad un pubblico specializzato viene valorizzata ed incoraggiata: è un momento d'incontro dove poter stringere nuove collaborazioni fondamentale tra gli attori della filiera.

### Sei interessato a partecipare come espositore all'edizione di settembre?

Contatta subito gli organizzatori via email scrivendo a [viviana.surian@colfert.com](mailto:viviana.surian@colfert.com) oppure telefonando al numero 041 4574592

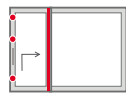


LA TUA CASA È VERAMENTE PROTETTA  
DAI TENTATIVI DI FURTO?

AGB ha studiato per le tue finestre un sistema di meccanismi  
di chiusura dotato di superpoteri a prova di ladro

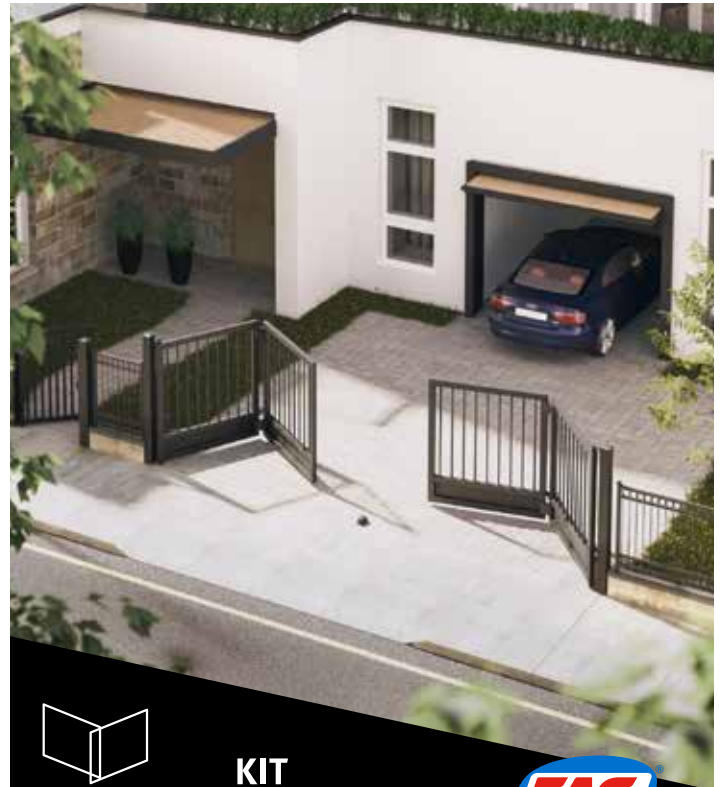
Ferramenta anti-effrazione con  
certificazione RC2 in Cascading

FINESTRA  
ANTA RIBALTA



ALZANTE  
SCORREVOLE

**CASA SICURA AGB**



**KIT  
BI-FOLDING**

UN KIT/ UNA SOLUZIONE  
QUANDO LO SPAZIO DI  
APERTURA È LIMITATO



GATE HARDWARE  
GET SOLUTIONS

WWW.FACSR.COM

**DISSEC**  
DEFENDS THE FUTURE  
www.disec.it

**MOTORLOCK**

**MG3551**

**MGOR02**

**MSG15**

**INTRO**  
You can't skip it

Design in sicurezza made in Italy dal 1984  
www.bauxt.com

**BauXT**





**CISA**  
**MULTITOP  
MATIC**

Sicurezza automatica,  
senza più pensieri.

Con **Multitop MATIC**  
la porta è sempre **chiusa in sicurezza**,  
in 6 punti, senza utilizzare la chiave.

**Un nuovo sistema di chiusura** per porte in alluminio  
e ferro: i catenacci escono automaticamente  
semplicemente accostando la porta.

[cisa.com](http://cisa.com)  
[cisa.vendite@allegion.com](mailto:cisa.vendite@allegion.com)



**Frits Jurgens**<sup>®</sup>  
INSIDE

CERNIERE INVISIBILI PER PORTE E  
PARETI DIVISORIE PIVOT

FRITSJURGENS SRL - +39 055 064 0290 - [info@fritsjurgens.com](mailto:info@fritsjurgens.com)

**ekey**  
YOUR FINGER. YOUR KEY.

**NOVITÀ:** ora ekey lettore  
d'impronte arte funziona  
anche con un'app

Per aprire la porta con un dito  
o tramite app.

[www.ekey.net](http://www.ekey.net)

ekey biometric systems Srl. | Via Copernico 13/A | I-39100 Bolzano  
T: +39 0471 922712 | E: [italia@ekey.net](mailto:italia@ekey.net)

**VIEW55**

il motore silenzioso  
e invisibile per  
i profili più sottili

**VIEW55** è il motore, completamente incassato all'interno del  
profilo, gestito da un'unità di controllo esterna e con una forza  
di tiro fino a 350 N.  
I numerosi parametri permettono di gestire serramenti ad  
angolo, telescopici, coassiali, lasciando libero il progettista di  
creare e realizzare ogni tipo di configurazione.  
Come tutti i prodotti Meccatronica, anche VIEW55 può essere  
interfacciato alla rete domotica o essere gestito da remoto  
dalla tele-assistenza.  
Il movimento silenzioso e veloce impresso da VIEW55 alle  
ante scorrevoli fonde gli spazi interni dell'edificio con quelli  
esterni, senza spezzare le linee delle pareti. Grazie alle sue ri-  
dotissime dimensioni è particolarmente adatto a inserirsi in  
telai di sezione minimale.

**meccatronica**  
AUTOMAZIONI SPECIALI

**Meccatronica Automazioni srl**  
DOSSON di CASIER (TV)  
Tel 0422 380521  
[www.automazionispeciali.it](http://www.automazionispeciali.it)

**Concepito per l'impiego in condizioni particolarmente difficili.**  
 Il potente sistema a batteria FEIN.

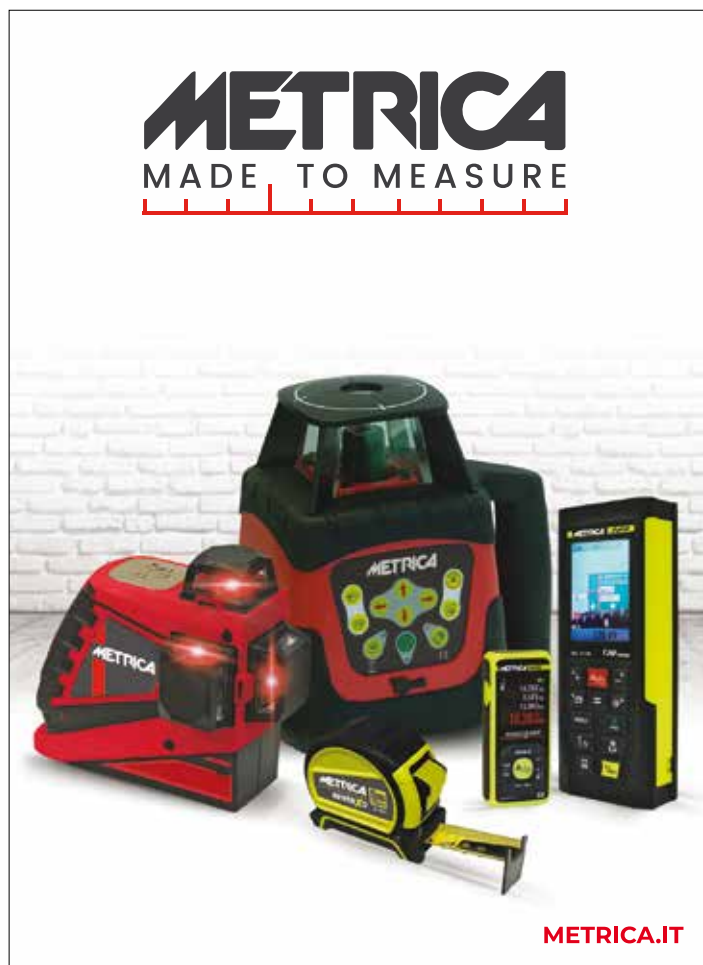


**MADE FOR METAL**

**Semplice. Efficiente. Sicuro.**  
 Gli utensili a batteria FEIN sono sviluppati appositamente per l'impiego in condizioni particolarmente difficili nella lavorazione del metallo. Grazie alla perfetta combinazione tra il motore brushless FEIN PowerDrive e la batteria agli ioni di litio FEIN con tecnologia Li-Ion+Cell, si possono eseguire senza costi anche le applicazioni più gravose. Il nostro obiettivo è sviluppare prodotti che assicurino gli utilizzatori e i tecnici il lavoro più semplice, efficiente e sicuro.  
[www.fein.com](http://www.fein.com)



**METRICA**  
 MADE TO MEASURE



**METRICA.IT**



## **OLTRE** sembra uguale

Oltre è il nuovo maniglione antipanico 100% Fapim, in assoluta continuità nelle forme. Scrocco totalmente in acciaio inox Aisi 304, autobloccaggio e tagliafuoco di serie su tutte le versioni e inserto realizzato in polimero tecnico ad alte prestazioni per ridurre la forza di apertura. Versione push con nuovo meccanismo interno semplificato e ridimensionato con azionamento sicuro su tutta la lunghezza della barra e carter della serratura laterale dal design rivisitato. Il comando esterno è caratterizzato da una estetica rinnovata in sintonia con la linea Olimpo.

 Made in Italy

**fapim**<sup>®</sup>  
 Life in evolution



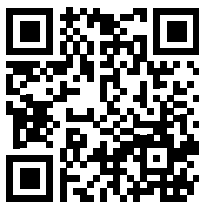


## NUOVA INVISACTA IN570

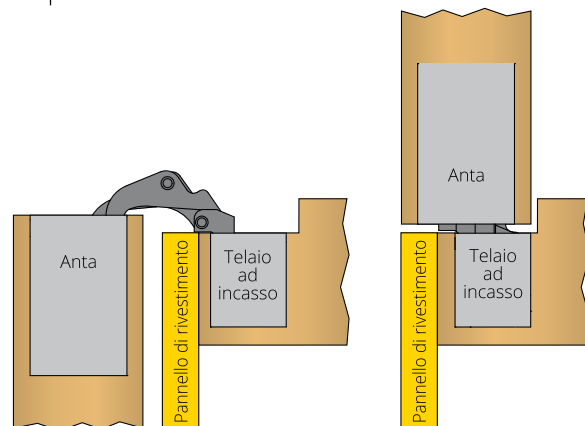
## Cerniera **DISASSATA** per porte raso muro



Scopri le nostre cerniere invisibili:  
scarica il depliant!



La cerniera è adatta ad essere installata su porte a telaio incassato, tipo di applicazione che permette di rivestire il muro con pannelli che si abbinano alla porta.



- La cerniera è **reversibile** e se montata al centro dello spessore dell'anta, **da 40 o 44 mm**, permette la **reversibilità della porta**.
- **Installabile con guarnizione montata** di spessore fino a 6 mm ed in abbinamento a tipi di coprifilo o di **pannelli di rivestimento molto spessi**: fino a 18 mm.
- Regolabile **su 3 assi** e dotata di meccanismo ad **alta resistenza all'usura**.
- Portata **60 kg**. - Test eseguito con 2 cerniere in conformità a quanto previsto dal Documento Europeo di Valutazione EAD020001-01-0405 (Criteri per la certificazione CE).

**OTLAV S.p.A.**

Via Angelo Padovan 2, 31025 Santa Lucia di Piave (TV) - Italy  
tel. +39 0438 4611 - fax +39 0438 439252 - info@otlav.it - [www.otlav.it](http://www.otlav.it)

**OTLAV**  
dal 1956



**ISO-BLOCO HYBRATEC**  
NASTRO MULTIFUNZIONE 4.0

ISO-BLOCO HYBRATEC riunisce le caratteristiche qualitative di pregiate pellicole di raccordo per finestre con i vantaggi offerti dai pregiati nastri isolanti multifunzione certificati BG 1 e BGR. Con la nuova tecnologia ibrida ora è possibile riunire l'elevata tenuta all'aria e alla pioggia battente di queste pellicole di raccordo per finestre con l'ottimale forza di espansione e l'elevata capacità di assorbimento del movimento inalterabile della schiuma morbida precompressa in PUR. E' geniale!

Con ISO-BLOCO HYBRATEC andiamo sul sicuro:

- ✓ 3 livelli di impermeabilizzazione in un unico passaggio
- ✓ Massima tenuta contro pioggia e tempesta
- ✓ Sigillatura di giunti diversi con una dimensione di banda di 6-40 mm
- ✓ Impermeabilità assoluta grazie alle pellicole firewall (di sbarramento)
- ✓ L'effetto di asciugatura ottimale protegge dalle muffe

ISO-Chemie GmbH \ info@iso-chemie.it \ www.iso-chemie.it



Connecting  
expertise –  
building  
solutions.

GEZE Italia S.r.l. | Via Fiorbellina, 20 | 20871 Vimercate (MB) Italy  
TEL +39 039 9530401 | MAIL italia.it@geze.com | WEB www.geze.it



UTENSILI PROFESSIONALI INNOVATIVI

AL TUO FIANCO DAL 1948



L'EVOLUZIONE  
DELLA FERRAMENTA



Strada San Giorgio 19 10036 Settimo Torinese (TO)

Tel: 0118952105 Fax: 0118951955 www.pettitisp.com pettitispa@pettitispa.com

Il telaio visto da una nuova prospettiva



## ECLISSE 40 Collection



Un telaio in alluminio anodizzato che diventa elemento d'arredo, esaltando la porta come una cornice. **Una superficie inclinata a 40 gradi** che conferisce un senso di profondità alla parete, dietro la quale si nasconde una porta ECLISSE Syntesis filo muro.

Scopri tutte le finiture su [eclisse.it](http://eclisse.it)

 **ECLISSE**<sup>®</sup>  
V E D I A M O O L T R E



# wood solutions





**sitbrush.com**

## TRADIZIONE

nelle forme

## INNOVAZIONE

Nei materiali e nelle finiture

Questo è il binomio al quale ci siamo ispirati per realizzare oscuri e persiane che si integrano perfettamente in edifici classici e moderni, eliminando i problemi di manutenzione e deformazione.

### Persiane e scuri in alluminio

via Correr, 78, Lido di Jesolo  
30016 Venezia, Italy  
Tel. 0421 36 31 08  
info@duettoveneto.it  
[www.duettoveneto.it](http://www.duettoveneto.it)



## La perfezione per le vostre finestre

Pioniere nella sigillatura all'aria e all'acqua dei serramenti esterni, illbruck ha progettato e sviluppato una gamma completa di prodotti innovativi, che soddisfano i requisiti degli edifici a basso consumo energetico e delle case passive, nelle nuove costruzioni e nelle ristrutturazioni.

Autentico precursore in questo settore, illbruck propone queste soluzioni in Europa da più di 20 anni.

Proprietari di immobili, imprese di costruzione, progettisti, architetti, produttori di serramenti, installatori... consultateci per tutti i vostri progetti, per approfittare della nostra esperienza.

[www.illbruck.com/it\\_IT/illbruck/](http://www.illbruck.com/it_IT/illbruck/)





## L'Unico Marchio riconosciuto e promosso da:



### Progetto Mungo PQS

Il 1° Sistema di Posa Qualificata del Serramento conforme alla norma 11673-1

Il sistema di Posa "PQS" di mungo, testato presso i laboratori del Consorzio LegnoLegno, attraverso una selezione di prodotti specifici certificati per il fissaggio, la sigillatura e l'isolamento termoaustico, garantisce il mantenimento delle "performances" del tuo serramento prodotto con marcatura CE anche dopo la posa.

#### La posa corretta del serramento



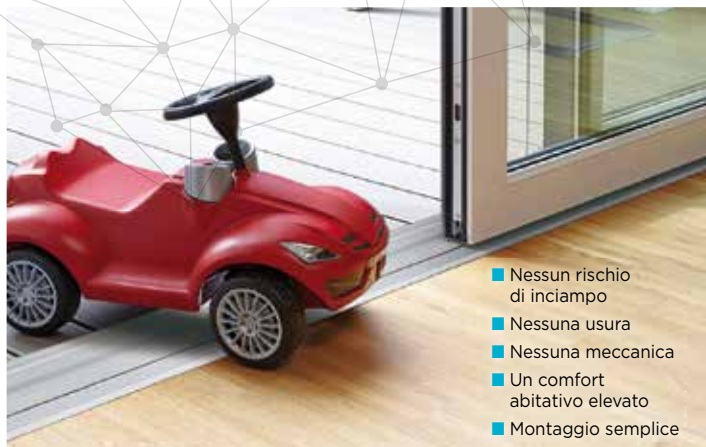
- IN BAND
- OUT BAND
- GOLD POLYMER
- SIL-GREEN
- SIL-GRIP
- IN BAND
- GOLD FLEXY
- THERMOACOUSTIC
- THERMOACOUSTIC TAPE
- HP TAPE
- HP RESTRUCTURA
- MRS-U
- MRS-H

Guida per la corretta posa del serramento

[www.mungo.it](http://www.mungo.it)

Seguici! 





- Nessun rischio di inciampo
- Nessuna usura
- Nessuna meccanica
- Un comfort abitativo elevato
- Montaggio semplice

## Liberi da barriere

### SOGLIE ALUMAT HST

Le soglie Alumat HST consentono un passaggio senza barriere dalla zona giorno verso l'esterno per tutti gli alzanti scorrevoli in legno e PVC.

Soltanto un passaggio a pari livelli, e quindi con un'altezza della soglia uguale a zero centimetri, è „SENZA BARRIERE“

**ALUMAT®**

D-87600 Kaufbeuren | Tel.: +49(0)8341/4725 | www.alumat.de



## ECLISSE 40 Collection

l'innovazione è vedere le cose da una nuova prospettiva



**Il telaio diventa un elemento scenografico che cattura l'attenzione: da un lato una superficie inclinata a 40 gradi conferisce un senso di profondità alla parete, dall'altro una porta filo muro dona eleganza e discrezione.**

Da elemento invisibile e strutturale per la prima volta il telaio diventa bellezza e design, donando alla porta una presenza e una forza espressiva unica. Emergendo dalla parete, il telaio definisce il volume della soglia, mettendo in stretta relazione i due ambienti che separa: un nuovo archetipo che permette di guardare la porta da una nuova prospettiva.

L'idea prende spunto dall'osservazione del passato: nelle costruzioni antiche il muro in corrispondenza delle finestre si presenta inclinato, allargandosi verso l'interno del vano per convogliare quanta più luce possibile. In architettura la tecnica si identifica con il nome di strombatura.

ECLISSE 40 Collection è un telaio in alluminio anodizzato che dona alla porta una particolare strombatura, esaltandola come in una cornice. Un aspetto unico, rigoroso e minimale: da un lato, la cornice metallica del telaio si inclina a 40 gradi, creando un senso di profondità, dall'altro invece, la discrezione di una porta filo muro che può essere pitturata e mimetizzata con la parete oppure rifinita con la carta da parati.

ECLISSE 40 Collection è un prodotto sviluppato da un'idea dei designer Francesco Valentini e Lo-renzo Ponzelli. Il telaio è disponibile nei colori: bronzo champagne, bronzo scuro e bronzo grafite. La struttura è unica e compatibile sia per le pareti in muratura che in cartongesso.

# MARTIN

## Abrasiivi

**MARTIN ABRASIVI srl**  
Il partner ideale per il falegname

- Nastri abrasivi su misura per ogni tipo di superficie.
- Rotoli, dischi e fogli velcrati di varie dimensioni.
- Levigatrici pneumatiche ed elettriche.
- Platorelli ed ogni tipo di accessorio per la levigatura.



**Martin Abrasivi srl**

Via E. Mattei, 23 - 31045 Motta di Livenza (TV) - tel./fax 0422-860774 - info@martinabrasivi.it

[www.martinabrasivi.it](http://www.martinabrasivi.it)





## IL BENESSERE INTERNO

# AL NATURALE



**L**e zanzariere proposte da COLFERT in collaborazione con **Zanzar** sono composte da un telaio in lega di alluminio 60/60 verniciato a polveri o anodizzato, ed ha una rete in fibra Made in Italy dall'impatto visivo davvero minimo, anche con funzione antibatterica Sunox ed antipolline Polltex. Un benessere ulteriore per chi soffre di allergie primaverili, perché trattengono fino al 97% dei pollini nell'aria

I modelli di zanzariere si differenziano a seconda dell'infisso e della necessità, scegliendo il tipo di apertura ed il colore del telaio in alluminio da abbinare agli infissi (con possibilità di scegliere anche il materiale della rete, in fibra o in acciaio).

Arriva la primavera, vien voglia di aprire le finestre ed arieggiare gli ambienti interni rimasti chiusi per proteggersi dalle temperature invernali, a breve gli insetti che ronzeranno nell'aria saranno centinaia. Il metodo più naturale per fronteggiare l'arrivo di svariati tipi di insetto, è munirsi di una semplicissima zanzariera. Applicare le zanzariere agli infissi di casa ci permette di goderci cene in compagnia, dormire sereni di notte, evitando di cospargerci di creme e repellenti chimici vari.







Le zanzariere domestiche più comuni per la finestra sono i modelli a rullo come ad esempio Wiki, Kiss, Fast, Unika, Micro. In pratica a ridosso dell'infisso si installa un cassonetto in alluminio con dimensioni variabili da 40 a 50 mm circa, sul quale la rete si arrotola e srotola scorrendo su due guide laterali che possono essere a vista oppure incassate. Solitamente per la movimentazione vi è una barra maniglia che permette un movimento semplice, per cui una volta abbassata si blocca appoggiata al davanzale con diversi sistemi di aggancio, in modo da rimanere fissa. Quando la zanzariera non è necessaria, si avvolge all'interno del cassonetto non lasciando alcun ingombro visivo e pratico. Per quanto riguarda le porte, il modello più pratico è probabilmente la zanzariera a scorrimento laterale e rete dritta, tipo Libera o Jolly, le cui guide si trovano sullo stipite superiore ed in base al modello anche a pavimento, in quanto esistono prodotti senza la guida a terra che potrebbe risultare fastidiosa o far inciampare. Anche in questo caso la rete scompare, quando è aperta, nel cassonetto posto in verticale. In alternativa vi sono anche zanzariere con rete a

plissé, che scorrono lateralmente e si piegano a fisarmonica, riducendosi ad un ingombro minimo (tra 18 e 27 mm) senza necessità di cassonetti con rullo da incassare.



## » TAPPARELLE CON ZANZARIERA INTEGRATA

Contro le zanzare l'aiuto non viene esclusivamente dalle zanzariere, com'è naturale pensare. **Zanzartap** infatti è una **tapparella in alluminio** studiata per impedire il passaggio di insetti non solo quando è chiusa, ma anche in posizione di aerazione ed illuminazione parziale. Gli elementi che compongono il telo di Zanzartap infatti sono collegati tra loro da una speciale maglia forata a trama fitta che garantisce al contempo benessere climatico grazie al maggiore riciclo dell'aria, la possibilità di oscuramento graduale visivo con conseguente aumento della privacy e protezione da fastidiose punture d'insetto. È possibile scegliere tra **due differenti tipologie** di avvolgibile Zanzartap secondo le esigenze del committente: l'avvolgibile in alluminio coibentato microforato con poliuretano media densità e quello con poliuretano alta densità ed è disponibile in numerose tonalità tinta unita, metallizzate ed effetti legno.



a cura di  
Daniele Zanato

approfondimento  
tecnico



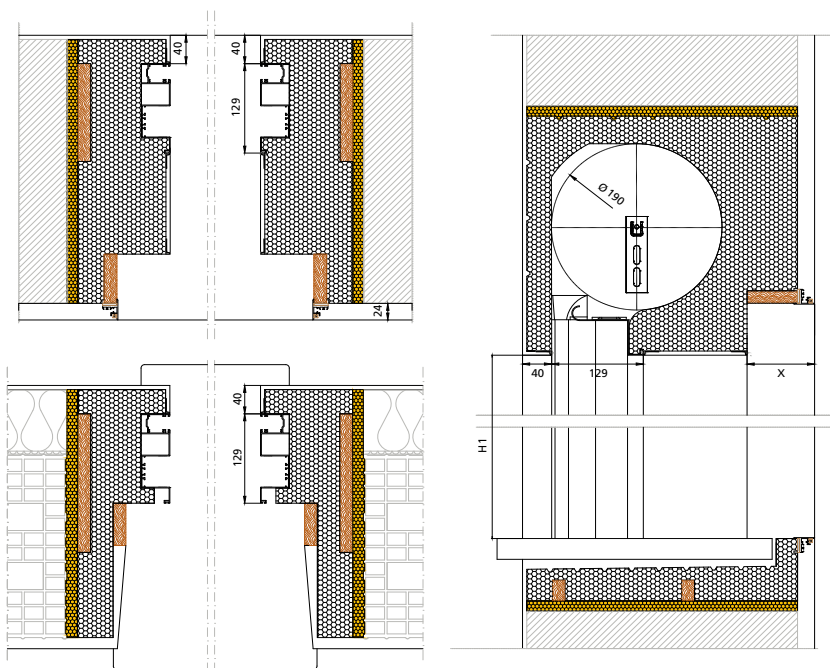
Monoblocchi  
COLFERT

Serramenti minimal,  
ma con le massime prestazioni  
IN VANI DI SPESSORE RIDOTTO?

Si può!

#### » ESIGENZE DEL SERRAMENTISTA E DEL PROGETTISTA

I clienti ci chiedono soluzioni personalizzate dove i monoblocchi richiedono la competenza di ricevere serramento, avvolgibile e zanzariera nelle pareti di dimensioni ridotte nello spessore quali in laterizio o pareti con struttura in legno. Ipotizzando una parete di spessore mm 300 circa e una luce architettonica (quota H1 d disegno tecnico) di mm 2400 abbiamo realizzato la soluzione presente qui sotto nel disegno tecnico.



#### VANTAGGI PER IL SERRAMENTISTA ED IL COMMITTENTE

Il serramentista risponde proponendo al progettista ed al committente finale una soluzione corredata di serramento, avvolgibile e zanzariera il tutto integrato in una parete di mm. 300.

Il prodotto monoblocco (nel disegno tecnico) risponde con soddisfazione alle esigenze di abbattimento dei ponti termici dove il serramento può essere isolato nel giunto secondario con prodotti specifici (schiuma e/o nastri autoespandenti) nelle due pareti che lo ricevono. La zanzariera come si può notare viene applicata verso l'esterno, non dovendo in questo modo essere appoggiata al serramento.

Accanto all'indiscusso risparmio energetico, non da meno è il risultato estetico apprezzato da tutti gli interlocutori.





**Per maggiori informazioni**  
sono a Vostra disposizione.  
Potete contattarmi al 348 3013641  
e via email: [daniele.zanato@colfert.com](mailto:daniele.zanato@colfert.com)  
**DANIELE ZANATO**



Una soluzione che dissolve ogni riserva anche in merito all'installazione dell'avvolgibile, sul quale garantiamo la massima semplicità di posa.

Per qualsiasi altre esigenze o soluzioni personalizzate non esitate a contattarci, provvederemo subito a metterci con voi in contatto.



**Inquadra il QRcode e scopri  
la galleria fotografica  
delle installazioni e dei cantieri**

**IMA**<sup>®</sup>  
A B R A S I V I

[imabrasivi.it](http://imabrasivi.it)

**Innovatori del quotidiano:**  
rimodellare le forme, diminuire i pesi,  
potenziare le prestazioni, rendere più  
agevole, sicuro e veloce il lavoro  
nelle officine e nei cantieri.  
**Perfezionarsi.**  
Questa è IMA Abrasivi.

**INDUSTRIA  
MOLE  
ABRASIVE SRL**  
Via XXV Luglio, 279  
84013 Cava de' Tirreni  
Salerno ITALY  
tel. +39 089 444033  
fax +39 089 344481  
[ima@imabrasivi.it](mailto:ima@imabrasivi.it)  
[imabrasivi.it](http://imabrasivi.it)



**IMACH3 115x1,3x22,23**

**FERRO - ACCIAIO INOX a centro depresso**  
**IRON - STAINLESS STEEL depressed centre**  
80 m/s - 13.300 RPM

**LA SCELTA  
MIGLIORE  
DAL 1975** THE BEST CHOICE

IMA produce e distribuisce dischi abrasivi, troncatori e lamellari.  
IMA produces and distributes cutting/grinding abrasives discs and flap discs.

STYLE MADE IN ITALY

Member of oSa<sup>®</sup>  
**oSa**  
Organization for the Safety of Abrasives

Member of CIBG Federation  
**RINA**  
CERTIFIED MANAGEMENT SYSTEM  
104110007





# DFV

WORLDWIDE QUALICOATING  
ITALIA / BRASILE / AUSTRALIA

## VERNICIATURA CERTIFICATA E GARANTITA

**DFV** si rinnova per rispondere ancora di più alle esigenze dei professionisti del mondo dell'alluminio, imprese e artigiani. Grazie agli Investimenti rilevanti dedicati ai servizi logistici e agli evoluti impianti di produzione per la verniciatura, **DFV** è sempre di più un punto di riferimento in Italia e nel mondo.

Una grafica rinnovata anche per il sito **dfv.it**, uno strumento di lavoro efficace che ti accompagna nel **#MondoDelColore**.

[www.dfv.it](http://www.dfv.it)



## La formazione finanziata

# UN'OPPORTUNITÀ

## » DA COGLIERE «

COLFERT ha colto questa possibilità dal momento in cui ha intrapreso la strada del miglioramento continuo, che passa necessariamente anche dalla formazione delle risorse.

**L**a formazione finanziata garantisce la possibilità per le aziende di offrire formazione continua e specializzata ai propri lavoratori dipendenti. Infatti non tutti sanno che per finanziare la formazione del personale l'azienda può accedere ai fondi paritetici interprofessionali introdotti dalla legge 388/2000 proprio a questo scopo. **La legge 388 del 2000** disciplina il settore della "formazione finanziata". La normativa prevede che tutte le imprese possano destinare una quota corrispondente allo 0,30% dei contributi versati all'INPS "dal monte salario di ogni singolo dipendente" ed accantonarla in uno dei Fondi. Si tratta, dunque, non di una spesa in più, ma di una diversa destinazione di una parte della contribuzione ordinaria per la copertura della disoccupazione involontaria. Ogni azienda può iscriversi ad un uni-

**La Formazione Finanziata è un'interessante opzione per ogni impresa che intenda investire nell'aggiornamento e nel consolidamento delle competenze dei propri dipendenti.**

co Fondo per volta, l'adesione (revocabile in qualsiasi momento) dura un anno e si intende tacitamente rinnovata, salvo disdetta.

### Quale formazione può essere finanziata?

Le attività formative che possono essere finanziate, nella generalità dei casi, riguardano la **formazione continua**. Le attività di formazione continua sono normalmente rivolte agli adulti occupati ed hanno come obiettivo l'aumento della competitività dell'impresa ed il rafforzamento professionale ed occupazionale dei lavoratori.

### Il Fondo Sociale Europeo

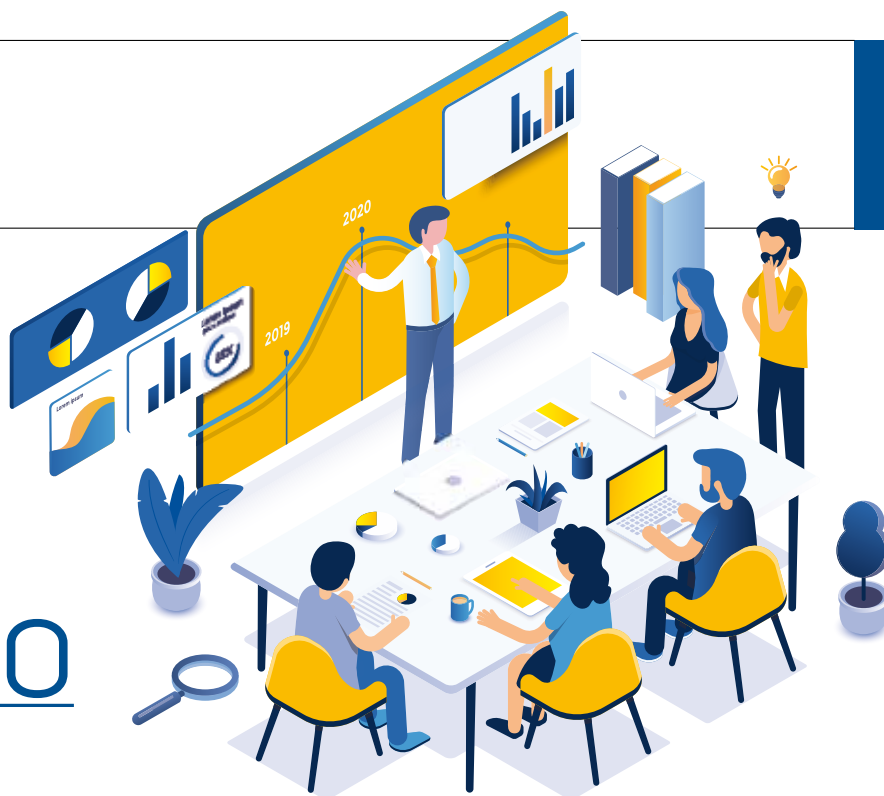
Un altro strumento finanziario a disposizione delle aziende per la formazione del proprio personale è rappresentato dal Fondo Sociale Europeo. Anche l'Unione Europea è molto attenta al continuo aggiornamento e formazione dei lavoratori. In particolare, il Fondo Sociale Europeo si propone di promuovere l'integrazione e la coesione sociale ed economica per ridurre le disparità e le differenze esistenti tra i diversi Paesi Europei.

Le organizzazioni che vogliono godere dei finanziamenti erogati dal Fondo Sociale Europeo, dovranno rivolgersi all'autorità che si occupa - nel proprio Paese - della gestione del fondo.

Ottenere finanziamenti per l'attività di formazione è in particolar modo utile per le realtà medio piccole che necessitano di acquisire conoscenze e competenze "su misura" ma non possono sostenere investimenti adeguati in tal senso. Queste attività sono, in alcuni casi, anche un'ottima occasione per conoscere professionisti e consulenti qualificati sui diversi temi affrontati e di avvalersi del loro supporto in maniera agevolata per verificare l'utilità del loro contributo prima di stabilire, eventualmente, un rapporto più continuativo.



**Formazione Finanziata, perchè abbiamo grandi progetti**



## » INSIEME IMPARIAMO MEGLIO!

Il Laboratorio COLFERT propone giornate di formazione dedicate ai collaboratori COLFERT e ai nostri clienti, insieme nella stessa aula.

**V**i avevo raccontato nell'ultimo COLFERTwindow che il nostro Laboratorio COLFERT, dallo scorso settembre, ha proposto un percorso di formazione tecnica, della durata di un anno, per tutti i nostri collaboratori.

Nicola Facchinato, uomo COLFERT da più di 26 anni, grandissimo esperto del prodotto e delle dinamiche commerciali del nostro mercato, si è messo dietro la scrivania e ha cominciato a formare le nuove leve COLFERT ma anche i collaboratori storici, ogni settimana con un argomento diverso che permette loro di avere una preparazione più approfondita di prodotti specifici o categorie di prodotto. Lo staff è stato diviso in 5 o 6 gruppi settimanalmente, così che tutti potessero giovare di questa opportunità

**La sala della  
formazione di COLFERT  
apre le porte a tutti,  
non solo ai  
collaboratori!**

di crescita.

L'entusiasmo dimostrato dai nostri ragazzi e i loro feedback così positivi sono stati uno spunto per chiedersi se non fosse il caso di aprire le nostre "sedute" anche ai collaboratori dei nostri clienti e formare delle "Masterclass" di tutte le persone che operano nel nostro mercato anche se con ruoli diversi ... perché imparare insieme è meglio!

Quindi state collegati al nostro sito ed ai nostri canali social perché per la prossima stagione ci saranno molte opportunità di formazione e approfondimento anche per voi! Intanto le prove generali le faremo durante il prossimo Conosciamoci Meglio del 9 maggio 2019 che avrà nel programma una "lezione tipo" per far toccare con mano ai partecipanti come si svolge la formazione in COLFERT.

**Nella porta della nostra sala riunioni, infatti, si dice:**  
**“Luogo per persone che guardano alla realtà per ciò che è ma continuano a sognare”.**

»  
Luogo per persone che guardano alla realtà per ciò che è ma continuano a sognare.





**9 maggio 2019**

# RIPARLIAMO DI BONUS RISPARMIO ENERGETICO

Torna nuovamente un altro appuntamento in COLFERT sul tema più caldo dell'anno, il Bonus Casa.

**S**egnatevi la data: **giovedì 9 maggio 2019!** Perché le vostre domande sono ancora molte e in questo periodo storico non possiamo non sapere tutto sulle agevolazioni fiscali per il risparmio energetico.

Come ormai vi sarà noto, la normativa tecnica per il risparmio energetico comprende tutti i sistemi schermanti (tende, zanzariere, lamelle orientabili, ecc.) all'interno della medesima categoria di "schermature solari".

Lo stesso E.N.E.A. prevede un'unica tipologia di pratica di agevolazione, ponendo però l'attenzione (e rispettivi vincoli) sulla distinzione tra chiusure oscuranti (effetto termico) quali tapparelle, persiane, scuri ecc. e schermature solari propriamente dette

**Facciamo il punto ancora una volta sul Bonus Casa e in particolare sulla corretta applicazione dell'Iva.**

(effetto ombreggiante) quali tende, teli retrattili, strutture a lamelle orientabili, ecc..

Se però da un punto di vista tecnico, vi è una certa uniformità nella considerazione di detti elementi, dal punto di vista fiscale le cosiddette "tende da sole" o sistemi ombreggianti analoghi (le schermature solari propriamente dette) NON sono trattate nel campo IVA alla stessa stregua delle chiusure

oscuranti o, addirittura, delle zanzariere.

Tale distinzione nasce dall'intendimento da parte del legislatore di NON ritenere le schermature solari dei beni finiti per l'edilizia ovvero queste non farebbero parte di quei beni che, citando la guida fiscale dell'AdE, "benchè incorporati nella costruzione, conservano la propria individualità": tale condizione implica, di fatto, l'esclusione dell'aliquota IVA agevolata al 10% per questi

prodotti, che manterranno quindi sempre IVA al 22%. Di questo e molto altro ancora parleremo durante l'incontro del 09.05.2019 tenuto da COLFERT in collaborazione con lo Studio Energiea, questi gli argomenti:

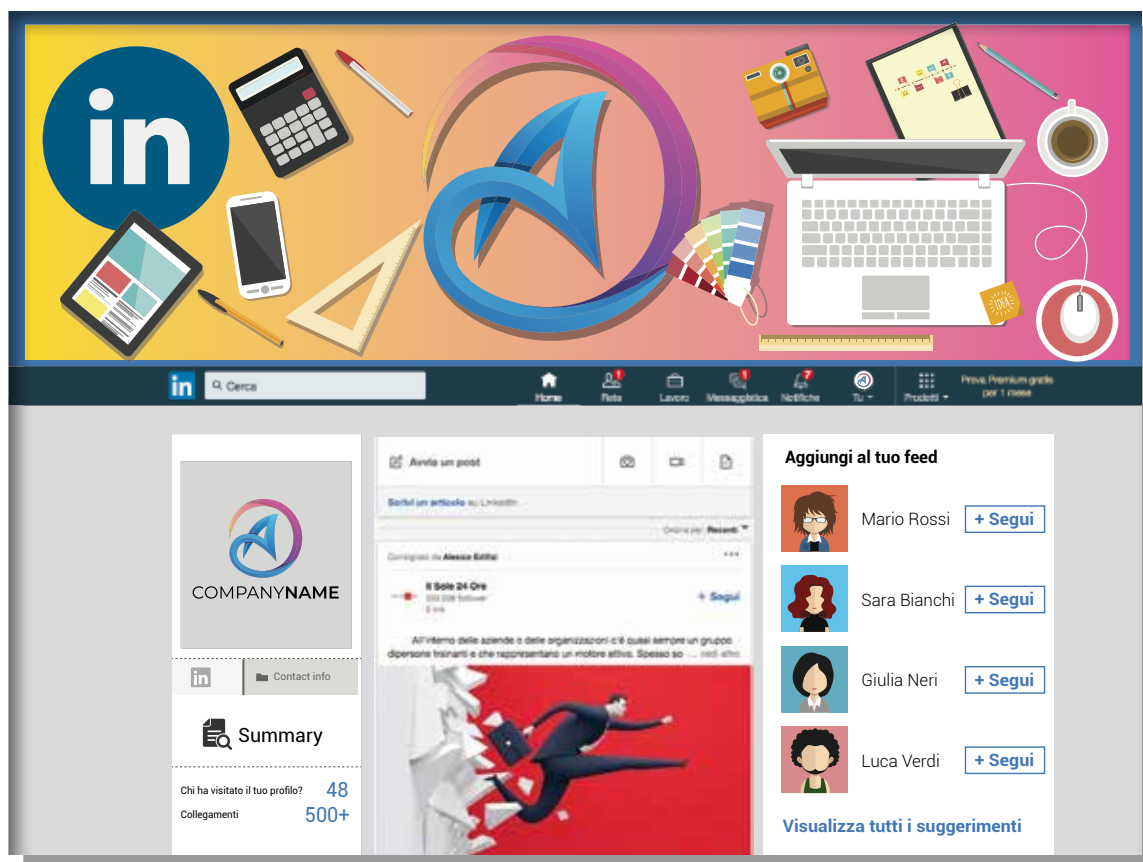
- Approfondimento procedure agevolazioni fiscali per il risparmio energetico, (bonus risparmio energetico)
- Corretta applicazione dell'iva

**Le iscrizioni sono ancora aperte, non perdetevi questa nuova opportunità! Andate nel nostro sito per iscrivervi**



**Oppure contattatemi qui:**  
[elena.camarin@colfert.com](mailto:elena.camarin@colfert.com)  
**Tel 041.4574594**





## LINKEDIN PER LE AZIENDE

### » Guida all'utilizzo del social «

Avete digitato il vostro nome su Google?  
I profili personali LinkedIn compaiono tra i primi risultati

**L**inkedIn è il **social professionale**<sup>1</sup> dove dare risalto alla propria persona a livello lavorativo, entrare in contatto e interagire con figure professionali del proprio settore, fornitori e clienti, analizzare il mercato, implementare la comunicazione aziendale, formarsi ed informarsi.

#### Perchè usare LinkedIn?

Ogni individuo è connesso alla rete e d'istinto quando ci si vuole informare siamo portati a fare una ricerca su Google. Lo stesso vale per le aziende, i suoi collaboratori e i prodotti/servizi che commercializza. Stando ai dati:

1. In LinkedIn un contenuto è in grado di generare un numero 4 volte superiore di visite al sito web rispetto ad altri social.
2. Un contatto generato<sup>2</sup> con LinkedIn è in grado di apportare maggior fatturato grazie alla fiducia tra gli interlocutori.

#### Iniziare ad usare LinkedIn

Compreso il potenziale dello strumento e deciso di investire del tempo nella risorsa ci sono 5 passi da seguire:

1. **Registrazione** (utilizzando preferibilmente un indirizzo personale)
2. **Creazione di un profilo personale** completo,

ANNO DI FONDAZIONE

2003



CREATORI

Reid Hoffman, Allen Blue, Konstantin Guericke, Eric Ly, Jean-Luc Vaillant

UTENTI ATTIVI NEL MONDO

500 milioni

UTENTI ATTIVI IN ITALIA

12 milioni

PAESI PIÙ ATTIVI

Olanda, Francia, Italia (Milano è la 5<sup>a</sup> area più connessa a livello mondiale)\*

\*I dati sono disponibili nel report di We Are Social.

aggiornato e professionale

3. **Creazione di una rete di contatti** attraverso l'invio di richieste personali di collegamento
4. **Pubblicazione di aggiornamenti** quali post e articoli
5. **Ricerca** di gruppi

### Il profilo personale

Al centro della comunicazione in LinkedIn c'è la persona e la sua attività lavorativa; fondamentale è la creazione di un profilo personale completo e aggiornato.

### Struttura del profilo:

Presentazione	Foto
	Copertina
	Dati personali (compresi link, documenti, foto, video, presentazioni, etc)
	Sommario
	Riepilogo
Percorso professionale accademico	Esperienze di lavoro
	Formazione
	Esperienze di volontariato
Competenze	
Traguardi raggiunti	Pubblicazioni
	Certificazioni
	Brevetti
	Corsi
	Progetti
	Riconoscimenti e premi
	Votazione esami
	Lingue
Organizzazioni	
Ulteriori informazioni	Richiesta segnalazioni
Lingue supportate	

### Tre consigli per partire:

1. **Foto** (dimensioni 300x300px): la foto deve essere professionale, vietati occhiali da sole, animali, loghi aziendali<sup>3</sup>. Sguardo dritto in camera, sorriso, abbigliamento consono alla propria professione,

sfondo neutro. Ricordate che le foto devono essere in primo piano. Se utilizzate LinkedIn da mobile sarà facile comprendere che una foto profilo a figura intera renderà irriconoscibile il contatto.

2. **Sommario**<sup>4</sup>: in questa sezione si deve indicare, in 150 caratteri, il proprio ruolo e perché voi siete il professionista che l'utente sta cercando. Come potete migliorare il lavoro dei vostri clienti?

3. **Riepilogo**: è dove raccontarsi e approfondire quanto accennato nel sommario. Spazio ad esperienze, attitudini e competenze. Ricordate di creare empatia, dare del tu al lettore (abolito l'utilizzo della terza persona), usare frasi semplici sfruttando la formattazione del testo (maiuscole, paragrafi e caratteri speciali) e se possibile chiedete di compiere un'azione (clicca il link, scarica la guida, consulta il sito, contattami, etc).

### Blocco dello scrittore?

Compilate il riepilogo rispondendo a queste domande: **Chi sono? Cosa faccio? Che benefici porto al cliente?**



### Introduzione Social Selling

Tutte le figure professionali possono trarre vantaggio dall'utilizzo di LinkedIn. I venditori possono considerarlo *un alleato di vendita* sfruttando il **Social Selling**: processo di ricerca, collegamento e interazione con prospect e clienti sui social ed ha lo scopo di costruire e consolidare una relazione al fine di aumentare la fiducia percepita e migliorare i risultati in termini di vendita.

Se siete interessati ad approfondire il tema vi aspettiamo nel prossimo numero di COLFERTwindow, dove affronteremo il Social Selling e scopriremo come fare rete.

1. È fondamentale comprendere la differenza tra LinkedIn e altri social: ricordate che LinkedIn non è una piattaforma di intrattenimento in cui condividere la propria quotidianità, pubblicare meme o rincorrere la riprova sociale.

2. Seguendo il metodo del Know-Like-Trust-Sell.

3. È possibile utilizzare come immagine profilo il logo dell'attività solo nella pagina aziendale, non nel profilo personale.

4. Ricordate che nel sommario non serve indicare il nome dell'azienda in cui state lavorando in quanto il dato verrà automaticamente associato dal sistema se si è compilato il campo delle esperienze professionali.





# » QUOTA 100

La **Quota 100** è una misura cardine della Legge di Bilancio 2019 che consente l'uscita anticipata dal mondo del lavoro **per tutti** coloro che vantano almeno 38 anni di **contributi** con un'età anagrafica minima di **62 anni**.

**A**d esempio, un lavoratore con 39 anni di contributi e 61 anni di età dovrà comunque attendere un anno per presentare domanda. Il tutto, **senza penalizzazioni** sull'assegno (se non quella dovuta al minore montante contributivo). Non prevede **alcuna penalità** nel calcolo della pensione.

La **riduzione dell'assegno**, infatti, è naturale visto il funzionamento del sistema di calcolo contributivo (introdotto dal 1° gennaio 1996) secondo il quale l'assegno aumenta con il maggior numero di contributi maturati dal lavoratore. **Anticipando l'uscita dal lavoro**, quindi, è **ovvio che il montante contributivo resti più basso** rispetto a quello che si sarebbe raggiunto continuando a lavorare per più anni.

## » A CHI È RIVOLTA

Spetta ai lavoratori iscritti all'Assicurazione Generale Obbligatoria (AGO) – che comprende il Fondo Pensioni Lavoratori Dipendenti (FPLD) e le gestioni speciali per i lavoratori autonomi (artigiani, commercianti, coltivatori diretti, coloni e mezzadri) – e alle forme sostitutive ed esclusive della medesima, gestite dall'INPS, nonché ai lavoratori iscritti alla Gestione Separata.

## » CASISTICHE

Sostanzialmente, non ci sono differenze rispetto alle normali regole della pensione anticipata. Quindi, le casistiche fondamentali in cui si possono trovare i lavoratori che chiedono la quota 100 sono tre:

- anzianità contributiva pari ad **almeno 18 anni al 31 dicembre 1995**: in questo caso, si mantiene il diritto al calcolo retributivo per le annualità fino al 2011 (compreso), mentre dal primo gen-

naio 2012 scatta comunque il calcolo contributivo.

- **Anzianità contributiva inferiore ai 18 anni al 31 dicembre 1995:** in questo caso, si calcola la pensione con il sistema misto. Le annualità fino al 1995 (compreso) sono valorizzate con il sistema retributivo, quelle successive a questa data (quindi, dal primo gennaio 1996 in poi) si calcolano con il contributivo.
- **Nessun contributo versato prima del 31 dicembre 1995:** la pensione è interamente contributiva.

### >> REQUISITI

Ai fini del conseguimento della pensione Quota 100 è richiesta **la cessazione del rapporto di lavoro dipendente.**

### >> INCUMULABILITÀ DELLA PENSIONE CON I REDDITI DA LAVORO

La pensione Quota 100 **non è cumulabile** con i redditi derivanti da qualsiasi attività lavorativa, svolta anche all'estero, **ad eccezione** di quelli derivanti da **lavoro autonomo occasionale nel limite di 5.000 euro lordi annui.** Tale incumulabilità si applica per il periodo intercorrente tra la data di decorrenza della pensione e la data di maturazione del requisito anagrafico per la

pensione di vecchiaia – adeguato agli incrementi della speranza di vita – previsto nella gestione a carico della quale è stata liquidata la pensione Quota 100. La produzione di redditi derivanti da attività lavorativa diversa da quella autonoma occasionale, ovvero la produzione di redditi derivanti da lavoro autonomo occasionale oltre il limite dei 5.000 euro lordi annui comporta la **sospensione** dell'erogazione del trattamento pensionistico nell'anno di produzione dei predetti redditi e l'eventuale recupero delle rate di pensione indebitamente corrisposte.

### >> COME FARE DOMANDA

La domanda di pensione Quota 100 può essere presentata **online all'Inps** attraverso il servizio dedicato, denominato "Domanda di pensione di anzianità/anticipata Quota 100". In alternativa si può fare domanda tramite: Contact center al numero 803 164 (gratuito da rete fissa) oppure 06 164 164 da rete mobile; enti di patronato e intermediari dell'Istituto Inps attraverso i servizi telematici offerti dagli stessi.

*Quanto qui espresso è dettagliatamente descritto nel decreto legge 4/2019.*



# METRICA

Advanced Measuring Tools

[www.metrica.it](http://www.metrica.it)



Pratici  
Veloci  
Semplici



a cura di  
Mario  
Paronetto

sviluppo  
sostenibile



mario@studioparonetto.com

*L'intervista a Tommaso De Luca, responsabile comunicazione di Lucart, apre nuove prospettive su quanto la responsabilità sociale dell'impresa sia non solo imprescindibile in termini di sopravvivenza ambientale, ma sia destinata a generare innovazione e crescita per le aziende virtuose.*



# LA SOSTENIBILITÀ COME DRIVER DI INNOVAZIONE PER LE IMPRESE



**Quanto è importante per la tua azienda il tema della Sostenibilità?**

La sostenibilità per Lucart è parte integrante della strategia di sviluppo perseguita dall'Azienda e negli anni si è evoluta aggiungendo al tradizionale aspetto legato alla tutela dell'ambiente anche l'aspetto sociale ed economico.

La nostra azienda produce carte per imballaggi flessibili fin dagli anni '50 e ha sviluppato un know how di eccellenza nella produzione di carta di alta qualità partendo da carte per riciclo, i cosiddetti maceri. Quando alla fine degli anni 80 siamo entrati nel promettente mercato delle carte per uso igienico sanitario (carta igienica, tovaglioli, asciugatutto, fazzoletti ecc...) abbiamo trasferito le competenze che avevamo acquisito nel riciclo su queste nuove carte e abbiamo quindi lanciato Eco-Lucart il primo prodotto ecologico del mercato delle carte igieniche in Italia. Il primo prodotto tra l'altro ad ottenere il marchio Ecolabel e ad avere un pack in Mater-Bi e non in plastica.

Sul prodotto e sul processo produttivo siamo stati quindi dei precursori sul tema della sostenibilità. Successivamente abbiamo pensato che l'Azienda dovesse compiere un passo in avanti mettendo al centro il concetto di "fiducia" con tutti gli stakeholder. Il nostro obiettivo in tutti gli ambiti che ci vedono protagonisti, deve essere quello di creare ric-



 **LUCART**  
SHARING THE FUTURE

chezza per tutti i nostri stakeholder.

Noi realizziamo progetti che tendono proprio a questo scopo, come il "Progetto Natural" il progetto con il quale abbiamo riciclato dal 2013 circa 4,4 miliardi di confezioni per bevande tipo tetra-pak, creando nuova carta e nuovi manufatti in plastica e alluminio e soprattutto dando valore a uno scarto e a tutti gli attori coinvolti nella raccolta, recupero delle confezioni usate e nell'utilizzo dei materiali derivati dal loro riciclo. Non solo un vantaggio per l'ambiente ma anche un valore economico per il nostro territorio.



#### Cosa ti ha colpito nella tua visita in COLFERT?

La visione e l'organizzazione di COLFERT sono il suo punto di forza, si nota subito la volontà di dare valore al servizio dei clienti e coerenza fra immagine e offerta. Il coinvolgimento del personale nel processo di riorganizzazione secondo la Lean penso che sia un vero plus per l'Azienda.



#### Quale "buona pratica" di sostenibilità vista in COLFERT ti è stata utile?

In COLFERT si ha la netta percezione che le azioni dei singoli facciano parte di un gioco di squadra reale. La responsabilizzazione dei singoli, infatti, convive con la condivisione delle informazioni all'interno di un sistema con obiettivi chiari e trasparenti.

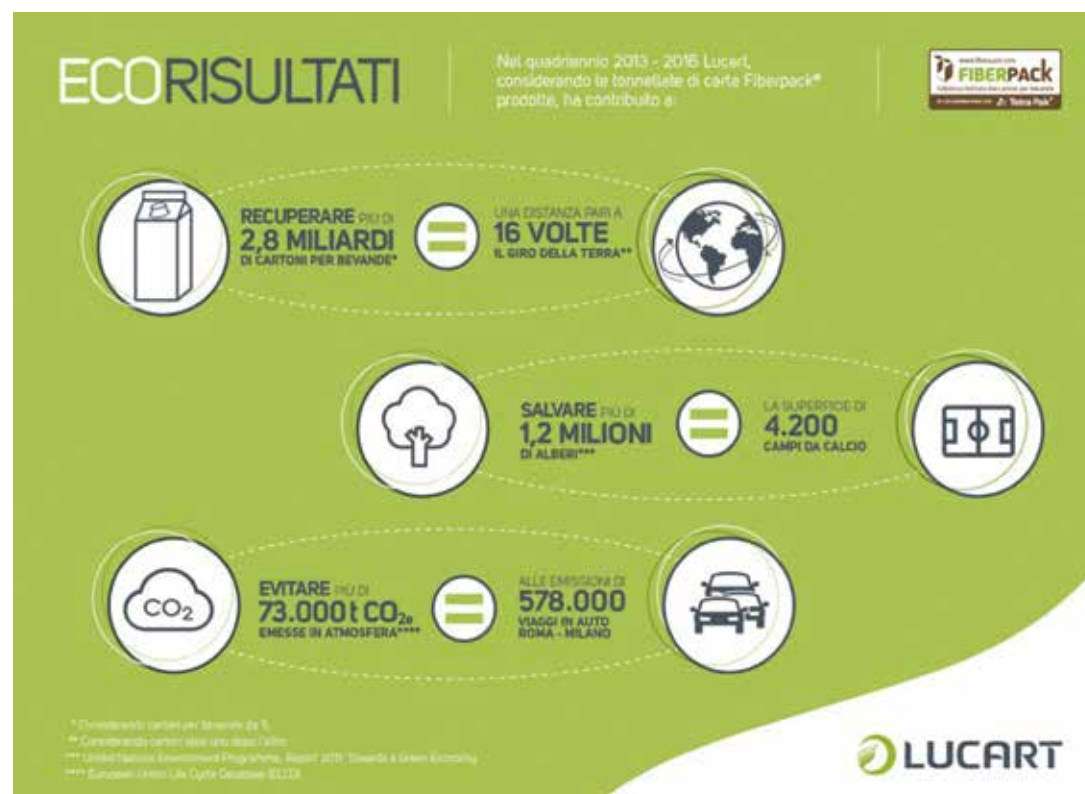


#### Che suggerimento ti senti di dare a COLFERT per il suo percorso verso la Sostenibilità?

Non mi sembra che abbiano bisogno di suggerimenti particolari, sono già aperti alle collaborazioni interne ed esterne e questo dimostra inequivocabilmente che la strada che hanno intrapreso è quella giusta, non si crea sviluppo sostenibile nel medio lungo periodo se non attraverso l'attivo coinvolgimento di tutti gli stakeholder di riferimento.

## Iipse dixit

*La visione e l'organizzazione di COLFERT sono il suo punto di forza, si nota subito la volontà di dare valore al servizio dei clienti e coerenza fra immagine e offerta.*







# CONFABIT

## Il consorzio dei fabbri in italia

» Siamo il consorzio dei fabbri in Italia. Riuniamo produttori, installatori e manutentori del settore artigiano metalmeccanico. Offriamo ai nostri soci un sistema di marcatura CE validato da un ente terzo notificato, corsi di formazione specializzata e una costante attività di consulenza. Siamo professionisti del settore, al fianco dei nostri soci dal 1999. Siamo CONFABIT, il consorzio dei fabbri italiani.

### 20 anni di storia: oltre 250 associati in 11 regioni.

Diamo ai nostri più di 250 soci la possibilità di accedere a un sistema di marcatura CE di cancelli e portoni validato da un ente terzo notificato; organizziamo corsi di formazione specializzata, online sul nostro portale di e-learning, e dal vivo con lezioni frontali in aula. Collaboriamo con Rina Services per l'assistenza sulla marcatura CE delle strutture in acciaio, siamo associati al sistema Confartigianato.

Siamo presenti sul territorio italiano con i nostri workshop e seminari, e con le nostre iniziative di informazione per l'adeguamento normativo, in collaborazione con i nostri partner. In poche parole, dal 1999 siamo dalla parte dei nostri soci. Dal 2017 siamo SOCI effettivi dell'UNI ( Ente nazionale Italiano di Unificazione ).

### Il rispetto delle regole, prima di tutto.

Conosciamo molto bene il mondo dei fabbri. Un lavoro da sempre in evoluzione, che oggi richiede un approccio consapevole, moderno e professionale: che sappia fare buon uso delle nuove tecnologie, dei nuovi

materiali e delle nuove normative, nel pieno rispetto dell'ambiente e della sicurezza sul posto di lavoro.

Per questo noi di CONFABIT crediamo che l'adeguamento normativo debba essere una parte imprescindibile del lavoro di ognuno: la nostra formazione e il nostro sistema di marcatura CE sono guidati proprio da questo principio. Innanzitutto, il rispetto delle regole.

### Il nostro lavoro? Dare risposte, ogni giorno.

Lavoriamo per offrire soluzioni concrete alle attività dei nostri soci. Preferiamo rispondere ai loro dubbi, più che crearne di altri. Perché siamo convinti che fare chiarezza sia il modo migliore di sostenere le imprese dei nostri soci. Per migliorare il loro lavoro di tutti i giorni abbiamo servizi e risposte puntuali, utili e competenti. Come il nostro percorso formativo per il rinnovo della qualifica di saldatore

### Marcatura CE

CONFABIT propone ai propri soci un sistema di marcatura CE per cancelli e portoni facile da utilizzare, creato da artigiani e ba-

sato su prove di laboratorio già effettuate da un ente terzo notificato. Questo sistema, denominato SHARING ITT, previsto dal Regolamento Prodotti da Costruzione CPR 305/2011, prevede la possibilità di utilizzare i risultati delle prove messi in condivisione, di modo che il costruttore del manufatto sia sollevato dalla necessità di effettuare lui stesso le prove di laboratorio, con un notevole risparmio in termini di tempi e costi. Inoltre, CONFABIT offre assistenza per la marcatura CE di strutture in acciaio, grazie alla collaborazione e al supporto di Rina Services Spa.

Il nostro servizio è quindi diviso in due grandi famiglie: la marcatura CE per cancelli e portoni, parte meccanica e parte motorizzazione (che segue le norme UNI EN 13241:2016 e UNI EN 12453:2017) e la marcatura CE per le strutture in acciaio (che invece segue la norma UNI EN 1090).

### La formazione

Conosciamo molto bene il mondo dei fabbri. Un lavoro da sempre in evoluzione, che oggi richiede un approccio consapevole, moderno e professionale: che sappia fare buon uso delle nuove tecnologie, dei nuovi materiali e delle nuove normative, nel pieno rispetto dell'ambiente e della sicurezza sul posto di lavoro.

Noi di CONFABIT siamo convinti che l'adeguamento normativo debba essere una parte imprescindibile del lavoro di ognuno: i percorsi di formazione che proponiamo ai nostri soci sono guidati proprio da questo principio. Innanzitutto, il rispetto delle regole e la sicurezza del prodotto.

» [www.confabit.it](http://www.confabit.it)

# EVO1.8 & ET680 LIFE

*L'evoluzione dei sistemi  
legno alluminio*

**D**al lavoro di ricerca e sviluppo sui sistemi legno alluminio nascono due progetti caratterizzati da un design minimalista, massimizzazione della superficie vetrata e semplicità di assemblaggio e prestazioni termiche.

Per raggiungere tali obiettivi, il nostro ufficio R&S ha lavorato sulla riduzione delle sezioni di telaio e anta del serramento in legno, in modo da massimizzare la superficie vetrata ed avere la possibilità di far "scompare" il battente.

Il primo sistema, denominato EVO1.8, ha ottenuto delle **prestazioni termiche molto buone**: il sistema consente,

infatti, di ottemperare ai futuri obblighi in materia di isolamento termico previsti dal Decreto "Requisiti Minimi" dal 2021 (ma anticipati al 2017, 2018 e 2019 in diverse regioni italiane) per le principali zone climatiche italiane.

Il secondo sistema, denominato ET680 LIFE, ha come peculiarità **l'innovativo sistema di montaggio dei profili in alluminio che vanno a ricoprire il telaio di legno**. Esso, infatti, viene verniciato smontato ed assemblato meccanicamente sul telaio di alluminio precedentemente assemblato.

Entrambi i sistemi rappresentano, all'in-

terno dell'intera gamma di sistemi legno alluminio, la massima espressione del **minimalismo nell'architettura contemporanea**. Questa si caratterizza per il tratto lineare delle forme prive di orpelli: infatti il battente, che scompare dietro al profilo del telaio, rende il design pulito e rigoroso, aumentando al contempo la superficie aeroilluminante.

Essi sono la chiave per potersi presentare in un mercato in continua evoluzione dai tratti sempre più minimalisti che risponde a requisiti sia estetici che funzionali. Soluzioni moderne e dal design pulito che mirano anche ad un abbattimento dei costi di gestione.





a cura di  
Enrico Piovesan

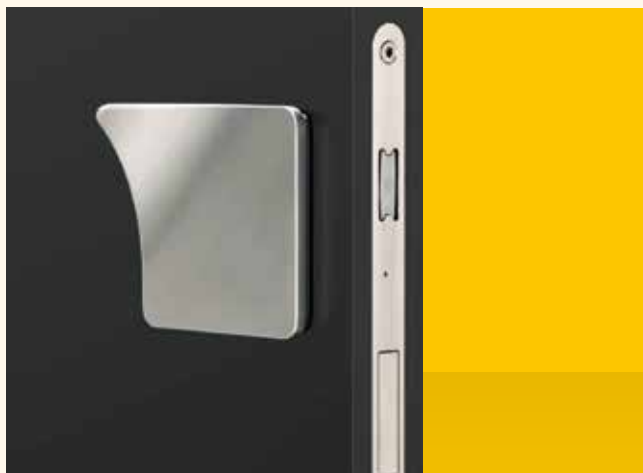
## vetrina delle novità

### COLFERT

#### Touch to Open

#### Impiego

Per porte interne.



#### Dati tecnici

Touch to open combina meccanica di alta qualità con elettronica moderna. "Toccare per aprire" significa semplicemente che toccando la maniglia si attiva lo sblocco della serratura e la porta si apre. La serratura richiede esattamente lo stesso spazio di installazione delle serrature standard, può essere utilizzata nelle porte a battente o a filo. Aprire una porta con un tocco imposta un nuovo standard, sostituisce il classico meccanismo di rotazione della maniglia della porta e consente idee completamente nuove di interior design. L'eccezionale aspetto di alta qualità si armonizza con i concetti moderni e architettonicamente ambiziosi per le zone giorno.

### ZANZAR

#### Zanzariera Wiki

#### Impiego

Per finestre e portefinestre.

#### Dati tecnici

Wiki è una zanzariera avvolgibile con cassetto da 50 mm fornibile nella versione a molla o a catenella, grazie alle tre tipologie di guide laterali può essere posata ad incasso o in luce. La novità interessante è che può essere fornita con aggancio magnetico che permette una facile chiusura anche in situazioni di leggero fuori squadra, con una semplice pressione verso l'alto la zanzariera si sgancia facilmente.

Fornita di serie con il freno rallentatore è disponibile in 14 finiture della gamma Zanzar.

### ISEO

#### Elettroserratura da applicare Serie 5

#### Impiego

Per cancelli e portoni  
pedonali.

#### Dati tecnici

Il nuovo e moderno design è solo una delle importanti novità della Serie 5, entrata regolabile 50,60,70,80 mm, reversibile con pochi e brevi settaggi, multifunzione la stessa serratura può essere trasformata nella versione solo cilindro, cilindro e pulsante o solo pulsante, intercambiabile con gran parte delle elettroserrature esistenti nel mercato.



### DORMA

#### TS 83 BCA

#### Impiego

Per porte d'ingresso.

#### Dati tecnici

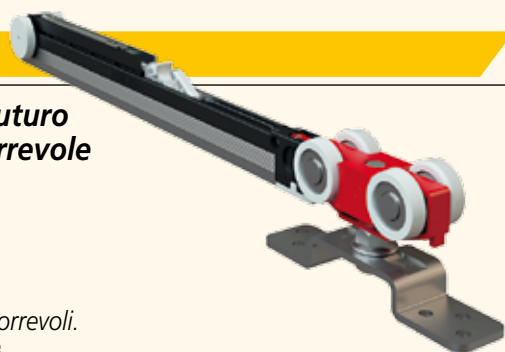
DORMA TS 83 soddisfa le esigenze più elevate grazie alle molte funzioni disponibili e alla facilità di regolazione. Smorzamento d'apertura "intelligente": la forza antagonista è, a partire da circa 70°, sempre direttamente proporzionale all'accelerazione della porta. Così, lo smorzamento è appena percettibile, quando la porta viene mossa lentamente. Se però la porta viene mossa in fretta, il dispositivo di smorzamento dell'apertura entra in azione in maniera dosata evitando incidenti. Forza regolabile da 2 a 6. Disponibile nei colori argento, bianco, nero.





## TERNO

### Fluid, il futuro dello scorrevole



#### Impiego

Per porte scorrevoli.

#### Dati tecnici

Rumorosità ridotta, movimenti in apertura e chiusura estremamente morbidi, grazie a tre particolari che rivoluzionano il concetto di scorrevole: 1 Il nuovo fermo ammortizzato dotato di pistone idraulico e due molle aggiuntive rende la chiusura e l'apertura estremamente morbide e fluide 2 il fermo a pinza ammortizzato brevettato che permette di evitare l'impatto che possiamo avere con la semplice pinza di plastica 3 le ruote dello scorrevole hanno cuscinetti rivestiti e smorzatori indipendenti che riducono la rumorosità di scorrimento e aumentano la scorrevolezza. Con unico binario possiamo avere portate 50-80-120 Kg.

## ILLBRUCK

### Sigillanti, polimeri e membrane



#### Impiego

Posa del serramento.

#### Dati tecnici

Tremco illbruck è un gruppo europeo che fabbrica prodotti e fornisce servizi nel campo delle sigillature e degli incollaggi ad alte prestazioni per l'edilizia e l'industria. Produttore specializzato dispone in Europa di laboratori di ricerca e stabilimenti di produzione qualificati (ISO 9001, 14001 e 18001). I prodotti sono certificati in conformità alle principali normative e standard qualitativi europei. Disponibile in COLFERT una gamma importante di siliconi, sigillanti, polimeri e membrane nelle varie finiture e formati.

## HOPPE

### La purezza nei dettagli. Le mini-rosette quadrate di HOPPE

Le mini-rosette conferiscono un tocco particolare! HOPPE adesso offre le piccole e attraenti rosette anche in forma quadrata; questo consente di montare le mini-rosette anche su modelli di maniglia squadrati, come, ad esempio, la serie Toulon. Radicalmente ridotte nella forma diventano quasi invisibili e le forme marcate di un modello di maniglia squadrato vengono valorizzate in un modo tutto nuovo.

Le guarniture in alluminio sono disponibili nei colori "Effetto acciaio inox opaco" (F31-1), "Bianco opaco" (F9714M) o "Nero opaco" (F9714M): l'abbinamento perfetto agli attuali stili di arredamento, soprattutto con porte verniciate dello stesso colore. Le mini-rosette quadrate sono disponibili, come le versioni tonde, per le guarniture

per porta interna o porta bagno/WC; in base alle necessità, è possibile integrare le bocchette adatte. La sperimentata tecnica Quadro Rapido permette un montaggio facile e preciso delle guarniture. Grazie alla forma compatta sono particolarmente adatte anche per le porte a profilo.



Un tocco particolare!

**HOPPE®**  
La maniglia che arreda.



## Superfici di tendenza

HOPPE ha ampliato la sua gamma di colori della maniglia che arreda con otto nuove tonalità, quattro delle quali satinate. Le nuove tonalità sono disponibili per le serie HOPPE Amsterdam, Dallas e Los Angeles.

Nella porta interna, diverse versioni di rosetta (oltre alle rosette standard, il programma prevede anche mini-rosette o rosette piatte) offrono possibilità di allestimento ancora più numerose, per stili di arredamento personalizzati. Quadro Rapido o Quadro RapidoPlus permettono un montaggio semplice, rapido e preciso. Per le finestre, oltre alle martelline Secustik®, sono disponibili anche versioni per scorrevoli parallelo (PSK) e alzanti scorrevoli (HS) – non vi sono dunque ostacoli alla creazione di un design unico per tutta la casa.



F78-1-R



F78-R



F84-1-R



F84-R



F96-1-R



F96-R



F97-1-R



F97-R

Resista®

Quadro Rapido

Quadro Rapido Plus

10 anni garanzia sulla  
funzione meccanica



fabbricati in Europa



DIN EN ISO 14001  
produzione eco-compatibile

