

ANNO X
SETTEMBRE 2017



window

27

Iscrizione al Tribunale di Vicenza N. 1174 del 07.04.2008.

COLFERT expo 2017

*Idee e strumenti per
qualificare il serramento*

29-30 settembre | 1 ottobre
Pala Expo | Venezia

 **Nuova e ampia**
area espositiva

 **3.500**
visitatori attesi

 **oltre 130**
espositori

 **1 portale dedicato**
www.colfertexpo.it



Comfort ambientale³

❶ SIEGENIA è comfort ambientale. Diamo vita agli ambienti per donare benessere a chi li abita. ❷ Creiamo protezione garantendovi la massima sicurezza. Aumentiamo il comfort di utilizzo con applicazioni studiate appositamente per migliorare la vita di tutti i giorni. Doniamo serenità grazie a sistemi intelligenti anche dal punto di vista del risparmio energetico e a un microclima sano che si può sentire e respirare. ❸ Il comfort ambientale è l'argomento del futuro. Potete scoprire come sfruttarlo al meglio e farlo conoscere ai vostri clienti collegandovi al nostro sito www.siegenia.com

SIEGENIA Window systems · Door systems · Comfort systems



Direzione e Redazione
COLFERT spa
 Via Raffaello, 31 • Zona S.P.Z.
 31021 Mogliano Veneto (TV)
 Tel. +39 041 45745 • Fax +39 041 5970849
 www.colfert.com • colfert@colfert.com

Direttore Responsabile **Mirco Zanato**

Redattore Responsabile **Viviana Surian**

Comitato di Redazione
**Studio Paronetto, Daniele Zanato,
 Ornella Nicoletto, Claudio Vendrame**

Hanno collaborato **Katia Bianchin, Elena Camarin**

Grafica **Studio Creativamente**

Stampa **Tipolitografia CTO srl**

Iscrizione al Tribunale di Vicenza N. 1204 del 07.04.2008

Gli articoli firmati riportano l'opinione degli stessi autori senza che questa sia necessariamente condivisa dalla Direzione della testata. La Direzione, inoltre, non si assume responsabilità per le informazioni contenute nei testi pubblicitari e redazionali. Ogni autore è pienamente responsabile di quanto pubblicato. È vietata la riproduzione anche parziale senza autorizzazione dell'Editore.

27

COLFERT window



06



16



36

ANNO X
 SETTEMBRE 2017

Inserto staccabile Industria 4.0: scenari e opportunità



l'editoriale

di Mirco Zanato

05 **Industria 4.0. Il futuro delle nostre aziende**

organizzazione aziendale

di Ornella Nicoletto

06 **La nuova ISO:9001-2015**

speciale Giro d'Italia

08 **Tra gli eventi del 50° anniversario COLFERT anche la 20ª tappa del GIRO100**

eventi

11 **Il Golf Club di Villa Condulmer si colora di Giallo per la prima edizione della COLFERT GOLF CUP**

conosciamoci meglio

13 **Si conclude la seconda edizione**

laboratorio

14 **Master Fenster System: promossi i primi 14 installatori qualificati iscritti all'albo Legnolegno**

17 **Massimo Pizzetti si fa in tre**

visite aziendali

18 **FAC, RIGATO, UNILEM**

Speciale COLFERTexpo 2017

di Viviana Surian

20 **COLFERTexpo 2017: la fiera del nord est che abbraccia tutta la filiera del serramento**

22 **Speciale Vetrina delle Novità**

approfondimento tecnico

di Daniele Zanato

53 **I monoblocchi termoisolanti**

dai nostri partner

55 **SIEGENIA, EUROPROFILI, ISO CHEMIE, LINEA CALÍ**

SOMMARIO



PUNTI LUCE CON SISTEMA BREVETTATO

puoi incassare nel controlaio fino a
10 scatole elettriche per anta.

IL SEGRETO È NEL TELAIO

l'esclusivo design dei profili
permette l'**integrazione
totale** nella parete.

EFFETTO FILOMURO TOTALE

soluzioni per **chiudi-vano** e
battiscopa filomuro.
C'è posto anche per i **led**.

COSA VEDI?

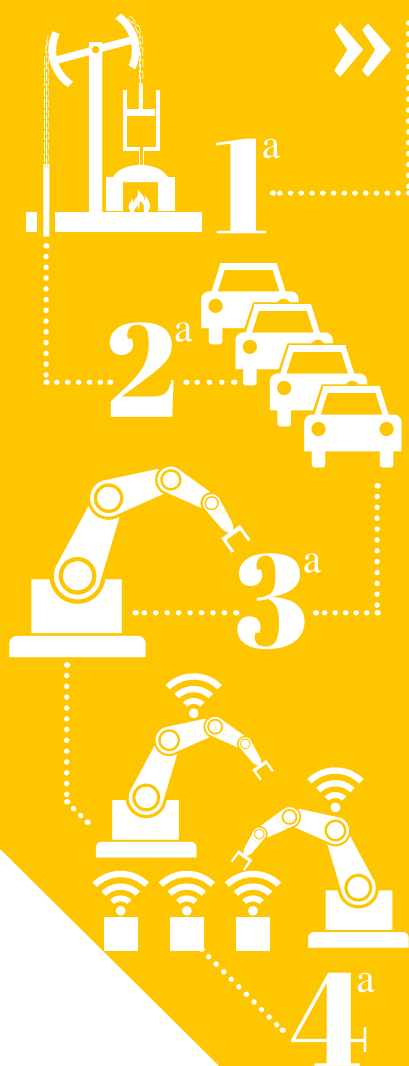
ECLISSE *Syntesis*[®] Collection

Una linea sottile, un'apertura inattesa, la sorpresa di un varco là dove prima era parete. Vedi tutto questo o lo intuisci soltanto? ECLISSE SYNTESIS[®] COLLECTION comprende soluzioni scorrevoli a scomparsa prive di cornici esterne, soluzioni a filomuro per porte battenti, chiudi-vano e un innovativo profilo battiscopa. Scopri di più su www.eclisse.it.



Industria 4.0. Il futuro delle nostre aziende

Industria 4.0 o fabbrica 4.0 o meglio ancora la quarta rivoluzione industriale è quella che stiamo vivendo in questi anni ed è contraddistinta dalla crescente integrazione dei sistemi "cyber-fisici" nei prodotti industriali, dalla digitalizzazione e informatizzazione delle catene di produzione che porta al prodotto finale.



Ripercorrendo le prime tre fasi, siamo passati dalla prima rivoluzione industriale che ha consentito le prime forme di meccanizzazione grazie a forme di energia quali l'acqua e il vapore, alla seconda, dove i volumi sono esponenzialmente aumentati grazie all'introduzione dell'energia elettrica. L'information technology ha invece segnato la terza rivoluzione industriale.

Ora siamo in una fase dove grazie a tecnologie come i Big Data (gestire e analizzare enormi moli di dati), il Cloud (memorizzare dati a costi relativamente bassi) e l'Internet delle cose (ogni macchina che produce e ogni prodotto realizzato sono collegati tra loro, producono e si scambiano dati) sarà sempre più possibile affiancare al sistema industriale "fisico", reale fatto da macchine vere che realizzano prodotti che si possono toccare, una rappresentazione virtuale garantita da tecnologie conosciute, sotto il nome di realtà aumentata, gestibile in maniera più efficiente e veloce e, soprattutto, da qualsiasi parte del mondo.

È dunque arrivato il momento di riorganizzare i processi produttivi delle nostre imprese. Ancora più di prima è necessario mettere l'uomo al centro dell'impresa, perché saranno le sue conoscenze, diverse e superiori rispetto alle attuali il vero elemento di una produzione "flessibile".

Oggi anche un piccolo e medio imprenditore grazie al costo basso delle nuove tec-

nologie può sapere cosa succede al proprio impianto e può farlo in qualunque parte del mondo. Questo cambiamento non è necessario farlo in blocco, anzi va affrontato un gradino alla volta in quanto le tecnologie dell'industria 4.0 sono "scalabili" e possono essere implementate a macchia di leopardo. Decidere di non fare nulla significa condannare a morte la propria azienda per mancanza d'innovazione.

Siamo solo all'inizio perché dalle indagini risulta che ancora il 38% delle aziende italiane non ne ha ancora sentito parlare.

Il piano nazionale Industria 4.0 è il più grande al mondo: 13 miliardi di investimento pubblico attraverso benefici fiscali. Di burocrazia, grazie al piano, non ce n'è più quindi sono finiti gli alibi. Industria 4.0 conviene perché permette di ripagare gli investimenti e porta a un miglioramento delle capacità di reazione delle aziende alle sfide del mercato e quindi diventa un nuovo modo per approcciare ad esse.

Le stime dicono che le imprese italiane, grazie all'utilizzo delle nuove tecnologie, potrebbero ottenere un aumento della produttività tra il 30% e il 50%.

Parafrasando una famosa espressione "qui o si fa l'Italia o si muore".

Per questo vi aspettiamo venerdì 29 settembre alle ore 16 al Pala Expo di Venezia dove si svolgerà un convegno che verterà su queste tematiche con ospiti illustri...

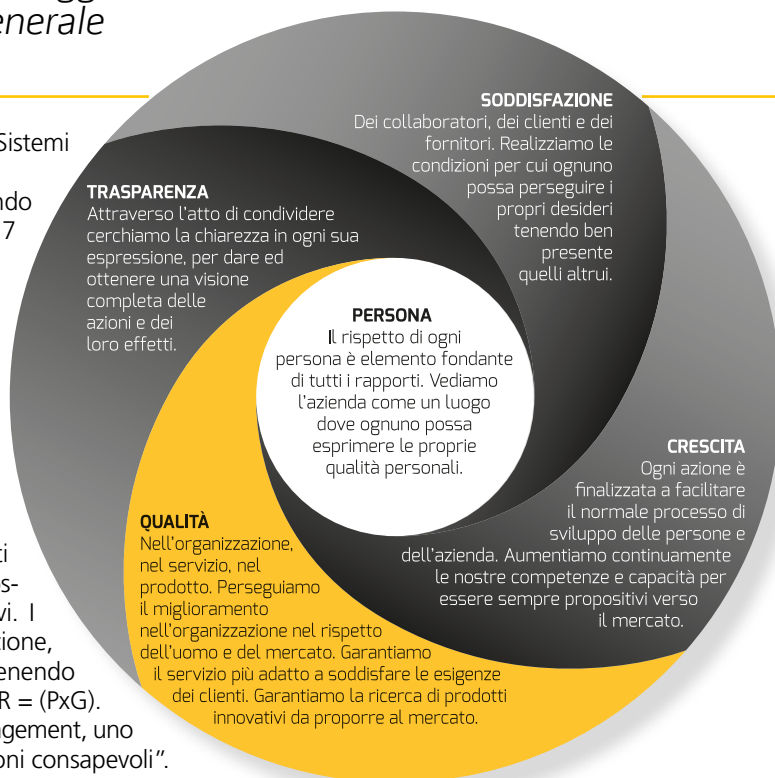


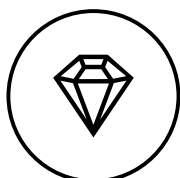
LA NUOVA ISO:9001-2015 NOVITÀ E CAMBIAMENTI PIÙ SIGNIFICATIVI

Ogni normativa inerente i Sistemi di Gestione viene sottoposta a revisione periodica al fine di mantenerla aggiornata e in linea con le esigenze del mercato e in generale di tutte le parti interessate.

La norma ISO 9001 è lo standard sicuramente più diffuso sui Sistemi di Gestione per la Qualità.

COLFERT ha aderito a questo sistema nel 2005 provvedendo ogni anno al suo aggiornamento ed ottenendo a giugno 2017 il passaggio alla nuova edizione della norma ISO 9001:2015. Il nostro approccio è sempre stato quello di implementare il sistema non solo a livello burocratico, riducendo il più possibile la "carta" e concentrandoci sui vantaggi organizzativi e di standard di lavoro che permettono di alzare sempre la Qualità dei servizi offerti ai nostri Clienti. Nell'implementare la nuova ISO 9001:2015 abbiamo ritenuto importante partire dalla mappatura dei processi organizzativi per poi fare un'attenta analisi del contesto aziendale in cui lavoriamo. Con un accurato lavoro di swot analysis delle parti interessate dell'organizzazione, abbiamo individuato tutti i nostri punti forza, cioè opportunità e tutti i nostri punti di debolezza ossia minacce sul possibile raggiungimento dei nostri obiettivi. I vari punti di debolezza emersi, sono stati presi in considerazione, uno ad uno, valutandone il grado di rischio di accadimento tenendo conto della probabilità di frequenza e la gravità dell'impatto $R = (PxG)$. Questa è la nuova filosofia ISO 9001:2015 basata sul Risk Management, uno strumento di fondamentale importanza per garantire "decisioni consapevoli".





LA QUALITÀ È UN VALORE COLFERT.

Per questo motivo fare Qualità in COLFERT è ritenuto molto importante!

QUALI SONO LE PRINCIPALI NOVITÀ E I CAMBIAMENTI PREVISTI DALLA NUOVA EDIZIONE? IN SINTESI:

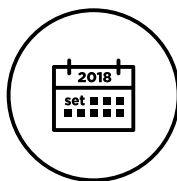
- La revisione segue una struttura di "alto livello", messa a punto per essere utilizzata come base comune per tutti gli altri standard di certificazione, migliorando la compatibilità e l'integrazione con gli altri schemi certificativi.
- L'analisi dei rischi: piuttosto che utilizzare requisiti standard per tutti, per ogni azienda si analizzano i rischi, al fine di pianificare un sistema di gestione adeguato ai bisogni di ciascuna realtà. Il nuovo approccio prevede l'identificazione dei rischi nei processi aziendali e delle misure appropriate da adottare per gestirli, oltre all'individuazione delle opportunità, cioè delle possibili soluzioni e contromisure per affrontarli.
- Un maggiore coinvolgimento del top management.
- Semplificazione "burocratica" della documentazione del sistema. È prevista una maggiore flessibilità per le

aziende, che sono libere di scegliere la profondità e il dettaglio che intendono utilizzare per la loro documentazione scritta, scelta che può essere effettuata in base a vari fattori quali la complessità dei processi, la competenza del personale etc.

- Una più immediata applicabilità per il settore terziario.
- Gestione dei processi focalizzato allo sviluppo, l'attuazione e il miglioramento continuo. Ogni processo dev'essere definito e contenere specifiche chiare per la misurazione dei parametri prestazionali e per la definizione dei ruoli e delle responsabilità.
- In particolare lo standard fornisce una più precisa e dettagliata attenzione al controllo dei processi, prodotti e servizi forniti da esterni. Questo per rispondere alla realtà odierna in cui le aziende operano in un ambiente sempre più complesso e rivolto ai servizi in outsourcing.



Tutte le aziende già in possesso della certificazione ISO 9001:2008 o che vorranno introdurre il sistema di gestione qualità nella propria organizzazione, saranno tenute ad applicare questo nuovo standard adattandolo ai propri processi organizzativi interni.



È prevista la scadenza di settembre 2018 per aggiornare un sistema qualità già esistente, ma per riuscirci è consigliabile approfondire fin da subito la conoscenza della nuova ISO 9001:2015, programmando e pianificando le risorse e le energie necessarie all'ottenimento della nuova certificazione.



TRA GLI EVENTI DEL 50° ANNIVERSARIO COLFERT ANCHE LA 20^A TAPPA DEL GIRO100



20° e penultima tappa
del Giro d'Italia quella che
si è svolta il 27 maggio.



La tappa, partita da Pordenone, per 100 km si è snodata attraverso le pendici delle Prealpi trevigiane e ha «incoronato Pinot e ha spinto Domoulin verso la vittoria». Noi di COLFERT, finalmente quest'anno baciati dal sole, in compagnia di clienti e fornitori eravamo tra le oltre 20.000 persone accorse sul Muro di Ca' del Poggio per fare il tifo ai ciclisti che hanno affrontato la celebre salita simbolo dell'eccellenza del prosecco. Alle 13 è transitata la volata, sicuramente il momento più emozionante e intenso della giornata seguito a ruota dai momenti di festa regalatici dalla Carovana Rosa, che noi di COLFERT ormai conosciamo bene, passata pochi attimi prima del passaggio dei ciclisti. La festa a Ca' del Poggio è però iniziata sin dalla prima mattinata. Una giornata all'insegna dello sport, dell'enogastronomia locale e del divertimento che si è potuta concretizzare grazie all'impareggiabile sostegno dei nostri sponsor che hanno nuovamente creduto in COLFERT. Sport e buon cibo hanno scandito le tappe di una giornata indimenticabile che si è conclusa con l'esclusivo concerto di Enrico Ruggeri.

Le foto del nostro fotografo d'eccezione Mario B. rendono al meglio il clima di festa e condivisione della festa giallo-rosa.





**il Giro in
COLFERT**

Cartolina dal muro

Della salita scrive La Tribuna
 «**Cartolina dal Muro, ricordo per ventimila.**
 La cartolina più bella, arrivata dal Giro d'Italia
 del centenario, è stata quella spedita dal
 Muro di Ca' del Poggio»



Sponsor dell'evento



Ferma il tempo con l'acciaio Inox

La più ampia gamma di bandelle fisse e registrabili, cardini, spagnolette, cremonesi, viteria, per ogni tipo di persiana o scuro, in legno, alluminio o PVC.

Per prolungare la vita dei serramenti e dimenticarsi della manutenzione.

NOVITÀ 2017

Acciaio Inox AISI 316L Marine Grade



DURARE NEL TEMPO.

jomdesign.it



www.omad.it

OMAD
1920

IL GOLF CLUB DI VILLA CONDULMER SI COLORA DI GIALLO PER LA PRIMA EDIZIONE DELLA COLFERT GOLF CUP

Sabato 24 giugno, presso la suggestiva location del Golf Club di Villa Condulmer, si è svolta la 1ª edizione della COLFERT GOLF CUP, evento che si inserisce nelle celebrazioni del 50esimo anniversario

Una giornata di festa all'insegna dello sport e della condivisione quella trascorsa dai Soci del Golf di Villa Condulmer e dai numerosi amici, clienti e fornitori che hanno deciso di accettare l'invito del nostro Presidente Luigi Zanato dalla cui esperienza e passione per il green è nato questo torneo sponsorizzato COLFERT. In esclusiva per voi alcuni scatti delle premiazioni



DISSEC
DEFENDS THE FUTURE

NEW LINE
MANIGLIONI CON
CHIAVE MAGNETICA



LEVIGATRICI INNOVATIVE

Massima libertà di movimento con le nuove levigatrici ibride, a batteria e a filo, RTSC 400, DTSC 400 ed ETSC 125

Festool lancia sul mercato tre nuovissime levigatrici a batteria, all'occorrenza collegabili anche alla rete elettrica, grazie all'adattatore di rete Plug it. Sono leggere, maneggevoli, e anche potenti. Proprio quello che i professionisti si aspettano. Le innovative levigatrici sono disponibili come levigatrice orbitale (RTSC 400), triangolare (DTSC 400) ed eccentrica (ETSC 125).

Con motore brushless, senza carboncini e una struttura leggera ed ergonomica. Dell'ottimo risultato ne è convinto Patrick Hitzer, product manager Festool: „Per noi sono in gioco soprattutto le elevate aspettative dei nostri clienti. Devono essere convinti delle nostre levigatrici“.

E gli artigiani coinvolti lo sono.

Batteria potente e motore EC-TEC senza carboncini

„Una levigatrice a batteria, che deve soddisfare i requisiti di una macchina professionale, necessita di soluzioni innovative del tutto specifiche“, spiega Hitzer. Ad esempio la potente batteria da 18 V con una capacità di 3,1 Ah. Assieme al motore EC-TEC brushless garantisce una potenza paragonabile a quella degli utensili a filo. La nuova batteria BP 18 Li 3,1 ERGO è la chiave per una struttura estremamente compatta e maneggevole. „Se si guarda agli utensili a batteria più comuni, le batterie di grandi dimensioni sono sviluppate soprattutto per un appoggio sicuro dei trapani avvitatori a batteria. La nostra batteria è più piccola e integrata completamente nell'impugnatura“. Ne consegue una distribuzione dei pesi equilibrata e un'ergonomia perfetta. Di fatto, le levigatrici pesano solo 1 kg, con batteria e sacchetto per la polvere si arriva a soli 1,5 kg. Così lavorare sopra testa, in verticale, su un ponteggio o in punti difficilmente raggiungibili, diventa molto più facile.



Nessuna interruzione del tuo lavoro

Le levigatrici a batteria RTSC, DTSC e ETSC hanno un altro vantaggio: il tempo di carica delle batterie è inferiore al loro tempo di funzionamento. Questo significa: quando una batteria è scarica, la seconda è già completamente carica. Così una levigatrice con due batterie è impiegabile di continuo senza fastidiosi tempi di attesa o interruzioni.

E se è disponibile una presa elettrica, la batteria è facilmente sostituibile con un adattatore di rete plug-it mentre il sacchetto raccogli-polvere si può sostituire con un'unità mobile di aspirazione Festool.

Massima mobilità

I punti di forza diventano fondamentali all'aperto, su un'impalcatura o su un ponteggio, dove si rinuncia volentieri a cavi e a pesi aggiuntivi; ma anche quando si deve fare qualche rifinitura qua e là. Le nuove levigatrici a batteria ti permettono di lavorare in modo rapido e senza fatica con risultati perfetti. Dalla sgrossatura alla finitura. Sempre. Ovunque. Anche in punti difficili, per i professionisti più esigenti.



Scopri di più sul sito www.festool.it

FESTOOL
Utensili per esigenze superiori

CONOSCIAMOCI MEGLIO SI CONCLUDE LA SECONDA EDIZIONE



Un anno ricco di momenti di condivisione che ha visto da parte di COLFERT la fortissima volontà di continuare ad aprire le proprie porte a clienti e fornitori attraverso questo progetto che concretizza uno dei punti fondamentali della nostra Mission: l'ASCOLTO.

Quest'anno abbiamo organizzato 8 giornate durante le quali abbiamo avuto l'occasione di incontrare 200 tra clienti e fornitori, i quali hanno deciso di darci fiducia dedicandoci un loro pomeriggio.

Il Laboratorio COLFERT è già al lavoro per organizzare la terza edizione del progetto Conosciamoci Meglio che avrà in serbo grandi sorprese per tutti i partecipanti.

» Se volete essere i protagonisti delle prossime date del progetto inviate una mail a colfert@colfert.com «

MASTER FENSTER SYSTEM

PROMOSSI I PRIMI 14 INSTALLATORI QUALIFICATI ISCRITTI ALL'ALBO LEGNOLEGNO

La posa in opera rappresenta l'ultimo anello in ordine temporale, ma è da considerarsi tra i primi fattori per importanza nella fornitura del serramento ed il suo ruolo è decisivo sia in termini di soddisfazione del cliente, sia in termini di adempimenti legislativi e contrattuali.

Si tratta infatti di un momento cruciale per le performance del serramento: una cattiva posa può, infatti, vanificarne le ottime prestazioni costruttive. Il fatto che oltre il 30% del consumo energetico per il riscaldamento sia dovuto alla dispersione termica degli infissi ne è la dimostrazione.

Le giunzioni non ermetiche, dovute a una errata posa del serramento, sono tra le prime cause delle dispersioni termiche: ne consegue che risulta fondamentale individuare il migliore giunto di collegamento tra serramento, controtelaio e parete.

Ecco perché fare formazione sulla posa è fondamentale per la prevenzione dei contenziosi e l'individuazione di precise responsabilità alla luce delle normative cogenti - prima tra tutte la nuova UNI 11673-1:2017, a lungo dibattuta ed infine pubblicata a marzo 2017 proprio per fare chiarezza sui ruoli e gli obblighi di produttori, rivenditori e posatori soprattutto in relazione ad installazioni non eseguite correttamente (della UNI in oggetto abbiamo parlato diffusamente nel numero 26 di COLFERTwindow, consultabile attraverso il QR code qui in basso).

Per affiancare i nostri clienti nella formazione e fornire loro l'opportunità di qualificare il proprio modus operandi in termini di installazione del serramento, nel mese di giugno abbiamo organizzato in collaborazione con Laboratorio LEGNOLEGNO e



MUNGO la prima edizione del corso MASTER FENSTER SYSTEM in COLFERT.

Il 23 e 24 giugno sono stati 14 i professionisti che hanno partecipato al Master Fenster System, ottenendo la qualifica di "Installatore Qualificato LegnoLegno serramenti esterni" e l'inserimento nel primo albo professionale riconosciuto a livello nazionale.

Durante la prima giornata di corso **Stefano Mora, direttore del Laboratorio LEGNOLEGNO**, ha analizzato coi partecipanti gli aspetti normativi volti ad individuare competenze e aree di responsabilità degli operatori, per poi esaminare le prestazioni dei sistemi di posa di serramenti esterni, valutare gli aspetti progettuali ed i requisiti dei materiali impiegati per il fissaggio e le sigillature perimetrali, fase in cui ha dato il proprio supporto anche

Angelo Ceresoli di MUNGO, contribuendo ad individuare le corrette pratiche per la progettazione del giunto di posa.

L'ing. **Gian Carlo Benassi**, docente della seconda giornata del corso, ha rilevato come il tempo dedicato alla pratica non sia mai abbastanza quando ci si trova a lavorare mettendo in pratica i concetti appresi durante la fase teorica e legislativa attraverso le esercitazioni pratiche in aula di progettazione, esprimendo al contempo soddisfazione per la collaborazione dei gruppi di lavoro formatisi durante la giornata di sabato, i quali hanno sviluppato i propri progetti dimostrando attenzione e una più che discreta disponibilità da parte dei corsisti a mettere in discussione le pratiche consolidate a favore di un approccio innovativo sulla posa in opera.





MASTER FENSTER SYSTEM



Corso completo dalla progettazione alla posa in opera

IN COLLABORAZIONE CON MUNGO ACADEMY E LABORATORIO LEGNOLEGGNO

« 13/14 ottobre 2017 »

Perché investire nella formazione per la posa qualificata?

Con **MASTER FENSTER SYSTEM**, **mungo®** offre un'opportunità esclusiva per far crescere il tuo business: un corso completo, dalla progettazione alla posa in opera, grazie al quale diventi installatore qualificato di serramenti ed entri a far parte del primo **Albo nazionale dedicato agli installatori qualificati** promosso da **mungo®** e **LegnoLegno**.

Opportunità

- Ti differenzi dalla concorrenza e offri un servizio di posa qualificata più completa e professionale.
- Proponi un sistema di posa a prestazio-

ni garantite, misurate e documentate in laboratorio.

- Offri migliori garanzie rispetto a qualità e durata dell'installazione.
- Fornisci un'analisi tecnica accurata dei materiali che impieghi.
- Puoi progettare un sistema che evidenzia le prestazioni della posa.

Vantaggi

- Migliori e ottimizzi il tuo sistema di posa.
- Riduci drasticamente contenziosi e interventi di sistemazione.
- Scegli consapevolmente i materiali di installazione più adatti ai risultati.
- Puoi conoscere e applicare i requisiti di norma per il mantenimento in opera

delle prestazioni.

- Sei maggiormente tutelato da responsabilità civili e penali in materia di sicurezza dei prodotti.

A chi è rivolto il corso

- Installatori contoterzisti.
- Installatori dipendenti dei produttori di serramenti.
- Produttori di serramenti.
- Responsabili uffici tecnici e showroom.
- Responsabili e addetti alla vendita.

Per scoprire i contenuti del pacchetto formativo **GOLD** visita l'area formazione sul sito www.colfert.com

Il Gruppo Weiss

Settore porte e finestre: incollaggio, pulizia, manutenzione



I nostri prodotti **COSMO** offrono...

Finestra in alluminio
Protezione dei tagli a 45 gradi
HD-100.411

Finestra in alluminio
Incollaggio angoli di giunzione
PU-100.130/131, PU-200.280

Finestra in alluminio / PVC
Montaggio RAL / Incollaggio di collegamento
PU-100.110

Collanti
Accessori
SP-300.120, SP-760.141, SP-800.221

Finestra in PVC
Pulizia, manutenzione e protezione
COSMOKLAR S-Set Premium

Finestra in PVC / Alluminio
Incollaggio guarnizioni EPDM
CA-500.110

Finestra in PVC
Incollaggio profili supplementari
SL-660.130

Finestra in PVC / Alluminio
Pulizia profili e preparazione all'incollaggio
CL-300.120, CL-300.140, CL-300.150



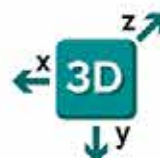
Da 55 anni la nostra passione è sempre la stessa.



In costante evoluzione, le cerniere regolabili 3D Stars, offrono soluzioni di apertura sempre più pratiche, eleganti e funzionali.
Con 8 modelli, 3 materiali, 11 finiture, diventa facile scegliere la soluzione perfetta per ogni progetto.



S.T.A.R.S. 



MASSIMO PIZZETTI SI FA IN TRE



Grandissima partecipazione per il corso organizzato da Laboratorio COLFERT e da Change Group



I Dottor Massimo Pizzetti si è dovuto fare in tre, infatti dopo il grande successo della prima data (19 maggio) e il sold-out raggiunto a pochissimi giorni dall'apertura delle iscrizioni abbiamo organizzato in tempi record un secondo e successivamente un terzo corso, rispettivamente il 30 maggio e il 13 giugno. I motivi del successo del corso sono semplici, le competenze del relatore e la tematica.

Si è parlato infatti di preventivi e di come trasformare la proposta commerciale in ordine.

I corsi del Dottor Massimo Pizzetti si sono aperti con un quesito basilare sottoposto ai partecipanti: il preventivo è uno strumento di vendita? Domanda apparentemente scontata che ha portato però a riflettere sui concetti di vendere e negoziare.

Si è passato successivamente a ragionare sui motivi che solitamente portano a non chiudere i preventivi e ciò che è emerso ha portato i partecipanti a concentrarsi sul vero protagonista: il cliente.

Di fondamentale importanza si è rivelato il processo decisionale del cliente, elemento alla base di qualsiasi trattativa; se infatti non si comprendono i bisogni del cliente non c'è alcuna possibilità di chiudere la vendita. Saper ascoltare da un lato i bisogni del cliente e dall'altro essere in grado di lavorare sui vantaggi competitivi del prodotto che si vuole vendere, riuscire quindi a far percepire al proprio cliente che non si tratta di un prodotto generico, bensì differenziato, si sono rivelati i punti cardine della discussione. Simulazioni, test, dibattiti hanno scandito le tre giornate di formazione.



a cura della
redazione

visite aziendali

» 6 maggio 2017 «
FAC

Un sabato in FAC all'insegna della formazione tra produzione di accessori standard di ruote e cardini, cremagliere e cuscinetti, piastre e rulli guida, ma soprattutto kit autoportante telescopico, bi-folding, telescopico multi-anta e due ante. Una mattinata dedicata alla scoperta delle novità di prodotto FAC e al consolidamento della conoscenza.



MAGICUBE

la performance nascosta

L'UNICA
A 180°

PER
180KG



 Made in Italy

fapim[®]
Life in evolution

» 20 aprile 2017 «
RIGATO

Una delegazione Rigato Infissi in COLFERT per conoscere meglio tutte le potenzialità del nostro servizio EXTRANET, il portale che vi permette di accedere al mondo COLFERT 24 ore su 24. Un nuovo momento di formazione che si trasforma in una imperdibile occasione per Conoscersi Meglio.



Inquadra il QR CODE
e scopri EXTRANET



» 4 maggio 2017 «
UNILEM

UNILEM società, parte del gruppo Uniform S.p.A., in visita con i suoi ingegneria dalla Romania a Mogliano Veneto in COLFERT per conoscere le novità di prodotto presenti in showroom e conoscere da vicino i processi ma soprattutto le persone COLFERT.



Evolution

la staffa tradizionale si evolve e diventa invisibile

In tempi di difficile ripresa economica si pensa sempre ad ottimizzare nuove soluzioni che sposino bene i concetti di **semplicità ed economicità**. Capita poi che proprio da un concetto semplice nasca qualcosa di straordinario. Qualcosa di talmente innovativo da riscrivere tutte le regole.

Terno Scorrevoli, sempre più attenta allo sviluppo di prodotti che possano essere funzionali ed esteticamente poco invasivi, ha creato **Evolution**, un sistema scorrevole per porte in legno, nato per distinguersi dal concetto tradizionale di staffa.

Rispetto ai tradizionali sistemi per porte a staffa, **Evolution** rivoluziona il concetto di scorrevole per diverse ragioni, ecco le principali:

A scomparsa totale

Una delle caratteristiche più importanti è proprio quella di essere un sistema in grado non avere alcun impatto visivo.

Il sistema è infatti progettato per scomparire completamente offrendo anche la possibilità di realizzare un'installazione con binario incassato a soffitto.

Luce superiore ed inferiore ridotta

La sua particolare costruzione fa sì che, sia il sistema di fissaggio, sia il sistema di regolazione, siano posizionati lateralmente; in questo modo si ottiene una luce superiore fra binario e porta di soli 2mm e una luce tra porta e pavimento di 6 mm.

Silenzioso, con antisobbalzo

La staffa include un innovativo sistema antisobbalzo che, in combinazione con i fermi ammortizzati ad aria, rendono l'arresto della porta stabile e morbido.

Evolution è un sistema brevettato davvero speciale

Le sue caratteristiche lo rendono interessante sotto ogni punto di vista. Chiunque sia alla ricerca del perfezionamento dello scorrevole per porta non potrà fare a meno di essere entusiasta di questo sistema scorrevole a scomparsa.

www.ternoscorrevoli.com/evolution





LA FIERA DEL NORD EST CHE ABBRACCIA TUTTA LA FILIERA DEL SERRAMENTO

Mancano pochi giorni all'ottava edizione e COLFERTexpo si prepara ad essere fulcro dell'innovazione nel settore, portando tutto il proprio know-how ai professionisti del mondo dell'infisso

L'appuntamento è dal 29 settembre al 1 ottobre 2017 presso il PALA EXPO di Venezia: si danno appuntamento qui tutti i protagonisti del settore per conoscere e toccare con mano le ultime novità in termini di ferramenta ed accessori per infissi e mobili, carpenteria, utensili, schermature solari, prodotti per la sicurezza e tutto ciò che gravita intorno al pianeta serramento, sia esso in legno, alluminio, PVC o sistemi misti.

Una nuova cornice espositiva, un ampio portfolio di espositori a rappresentare il meglio della filiera del serramento ed un ricco calendario congressuale per gli addetti ai lavori: COLFERTexpo cresce ed innesca un circolo virtuoso che porta sempre più aziende a chiedere di poter esporre le proprie novità sotto i riflettori di questo particolare palcoscenico, facendo sì che la fiera diventi un punto di riferimento rilevante non solo per il Triveneto ma anche in ambito nazionale.

Sono già a quota 120 le aziende che esporranno le loro novità in termini di prodotti, tecnologie e componenti avanzati sugli oltre 9.000 metri quadrati espositivi, i quali ospiteranno anche un ricco programma di convegni che vedrà avvicinarsi, per tutta la durata dell'evento, focus e tavole rotonde dedicati alla formazione tecnica e le

nuove opportunità del mondo del serramento. COLFERTexpo sarà un grande contenitore di innovazioni tecniche ma anche un momento di dibattito su contenuti innovativi.

Si parlerà di **Industria 4.0**, sia in termini di crescita culturale delle aziende che in termini di incentivi e di piano d'investimenti messi a disposizione dell'industria italiana: è necessario che le aziende lo conoscano per poterne sfruttare i benefici e mettano in atto nuove strategie per far sì che l'industria del serramento cresca in Italia come avviene in altri paesi, tra i quali Germania e Polonia: questi incentivi sono anche a disposizione delle imprese italiane ed è cruciale apprendere come usufruirne in maniera corretta.

La conferenza di venerdì pomeriggio dedicata al tema **"Industria 4.0: scenari ed opportunità"** sarà proprio l'occasione per metterne in risalto i vantaggi attraverso la presenza di esperti come l'economista prof. **Carnevale Maffè**, docente della Bocconi ed un moderatore d'eccezione come il dott. Andrea Cabrini di CNBC, presenzieranno inoltre al tavolo dei relatori esponenti di Confindustria come la presidente di Unindustria Treviso nonché presidente di ALF UNO SpA, Maria Cristina Piovesana, il presidente di Unindustria



Idee e strumenti per qualificare il serramento

Pala Expo | Venezia

www.colfertexpo.it

Orari

Venerdì 29 settembre
9.00 / 19.00

Sabato 30 settembre
9.00 / 19.00

Domenica 1 ottobre
9.00 / 13.00

Modena e di CIFIN - Emmegi dott. Valter Caiumi, il dott. Michele Colombo di Colombo Design SpA e il dott. Roberto Gaspari, COO di DormaKaba. Un evento nell'evento per parlare della grande opportunità che Industria 4.0 offre.

Tra gli argomenti affrontati negli stand e nel programma congressuale di COLFERTexpo: tra tutti spicca il tema della **sicurezza e dell'antiefrazione**, di cui si parlerà nel convegno del venerdì mattina tenuto da **Davide Barbato** di Laboratorio **Legnolegno** con l'intervento di **Siegenia** ed **altri produttori di ferramenta ed accessori** per la protezione dell'abitazione e con la preziosa testimonianza di produttori di infissi che hanno affrontato e superato i rigidi **test per la certificazione in classe RC2**.

Altro fronte di estrema attualità è quello della **posa in opera alla luce della nuova UNI 11673 - 2017**, che con la sua pubblica-

zione avvenuta a marzo 2017 ha mutato il ruolo di progettisti, produttori, rivenditori ed installatori di serramenti imponendo a ciascuno specifiche responsabilità ed individuando in modo definito competenze ed obblighi.

Proprio a questo argomento sarà dedicata la **tavola rotonda "Patologie e difetti nella posa in opera: conoscere le norme e prevenire i contenziosi"** di sabato 30 settembre: sotto la guida esperta di **Ennio Braicovich**, direttore di **Nuova Finestra**, si incontreranno le figure più autorevoli in materia, come **Samuele Broglio**, Presidente di **Confartigianato Legno** ed **esperto Uni in rappresentanza dell'Italia** presso le organizzazioni di normazione europea (Cen) e mondiale (Iso), **Stefano Mora** direttore di **Legnolegno** e **Piero Mariotto**, direttore di **Anfit**.

PROGRAMMA FORMATIVO

Venerdì 29 settembre

11.00 - 13.00

Sicurezza e prove antiefrazione

Relatori

Davide Barbato, Sergio Zanin, Salvatore Vitale

Aziende

LEGNOLEGGNO, SIEGENIA, FUTURA SERRAMENTI

14.00 - 15.30

Schermature solari: risparmio energetico/detractions fiscali

Relatore

Maria Antiga

Aziende

WAREMA

16.30 - 19.00

Industria 4.0 Scenari e opportunità

Consulta l'insero staccabile centrale per scoprire tutti i dettagli dell'evento

Sabato 30 settembre

11.00 - 12.30

Le buone pratiche per far crescere l'azienda e le strategie per affrontare correttamente il passaggio generazionale

Relatori

Massimo Pizzetti

Aziende

CHANGE

14.00 - 16.00

Serramenti e Ventilazione Meccanica Puntuale, come tutelarsi da muffe ed Inquinamento Indoor: le possibili soluzioni

Relatore

Gaetano Settimo

PhD Reparto Igiene dell'Aria - Coordinatore Gruppo di Studio Nazionale (GdS) Inquinamento Indoor | Dipartimento di Ambiente e Salute Istituto Superiore di Sanità

Aziende

THESAN

16.30 - 18.30

TAVOLA ROTONDA "Patologie e difetti nella posa in opera: conoscere le norme e prevenire i contenziosi"

Relatori

Ennio Braicovich, Samuele Broglio, Stefano Mora, Piero Mariotto

Aziende

ANFIT, CONFARTIGIANATO CNA, DB INFORMATION, LEGNOLEGGNO

Sarà inoltre attiva una speciale "ARENA FOCUS 30" aperta a tutti i visitatori e dedicata, come recita il nome, a focus di 30 minuti su servizi e nuove opportunità commerciali e formative pensate per i clienti COLFERT; tutti i temi e gli orari verranno pubblicati sul sito www.colfertexpo.it



speciale

Vetrina delle novità



Gli espositori si presentano e ci anticipano le ultime novità e tendenze del mondo della sicurezza, del risparmio energetico, della protezione solare, della posa e della lavorazione del serramento.

Ferramenta, complementi, profili, strumenti e macchine che tutti i serramentisti, i progettisti, i rivenditori ed i posatori potranno toccare con mano presso gli stand presenti a COLFERTexpo, polo ideale per scoprire le innovazioni del settore, esplorare le diverse soluzioni e gettare uno sguardo al futuro del nostro mercato.

www.colfertexpo.it



Sistemi di sicurezza facili e di design



Mungo®, specializzata nella fornitura di soluzioni all'avanguardia per il fissaggio nel settore della serramentistica, dal 29 settembre al 1 ottobre parteciperà a Confert Expo 2017, l'evento diventato punto di riferimento nel Nord Est per la filiera del serramento.

Padova, 6 luglio 2017 – Mungo®, azienda che da 50 anni opera nel settore dei sistemi di fissaggio, specializzata nella fornitura di soluzioni per la serramentistica, ha deciso di partecipare a COLFERTexpo 2017 proponendo temi e prodotti rivoluzionari.

Nello spazio Mungo® sarà possibile trovare innovazione, esperienza e voglia di condividere allo scopo di dare forma a un approccio sempre più consapevole al mercato del serramento.

Mungo®, in collaborazione con il Consorzio Legno Legno e Confartigianato Legno, ha ideato l'ormai noto Sistema PQS: un sistema per la Posizione Qualificata del Serramento, testato in laboratorio per garantire la corretta posa del serramento. A partire dal 2012, a seguito della sottoscrizione di un Agreement con QualityNet®, Mungo® è diventata "Centro di Competenza" accreditato sul LEED® nella filiera del serramento.

Mungo® si è resa promotrice della modifica e attuazione della nuova norma UNI 11673-1 per la posa qualificata del serramento ed è la prima azienda in Italia a proporre una gamma completa di prodotti compatibili con la norma. L'azienda, infine, propone ai professionisti del settore "Master Gold", un corso completo e altamente professionalizzante sulla posa in opera di serramenti esterni in legno, alluminio e PVC effettuata con il sistema PQS secondo la normativa UNI 11673-1.



"oltre"

la serratura elettrica intelligente



- reversibile destra/sinistra
- paletto anti effrazione morbidissimo
- unica versione per aperture verso l'esterno o l'interno
- impossibile il rimbalzo del cancello
- una cuffia che avvolge completamente la serratura
- cilindro regolabile da 50 a 70mm
- 8-12V AC-DC



WEEN HIDE 180 la soluzione invisibile con apertura a 180° e portata fino 170 Kg

WEEN HIDE 180 arricchisce la famiglia WEEN con l'innovativo gruppo di cerniere a scomparsa con apertura anta a 180° applicabile su sistemi battente, vasistas ed anta ribalta. Le nuove cerniere sono progettate per portate fino a 130 kg con apertura a 180° e fino a 170 kg con angolo di apertura a 90° nelle configurazioni battente e ribalta, mentre nella variante vasistas pesante garantiscono un carico massimo di 130 kg. Inoltre, WEEN HIDE 180, in linea con l'evoluzione delle automazioni a scomparsa di Master, può essere installato in abbinamento con WiCloud (il primo sistema di motorizzazione invisibile per finestre) consentendo di creare valore su progetti architettonici di design.

Soluzione invisibile

Le cerniere invisibili e la possibilità di essere utilizzato con le motorizzazioni a scomparsa WiCloud, permettono al nuovo sistema di apertura di essere completamente invisibile garantendo un design elegante ed essenziale.

Grande versatilità

Il sistema può essere utilizzato con profili a battente per realizzare tutti i tipi di apertura.

Alte prestazioni

Il programma è testato per portate fino a 130 kg con apertura a 180°. È possibile arrivare ad una portata di 170 kg con un angolo di apertura a 90°.

Semplice da installare

La cerniera superiore con braccio è composta da 2 elementi indipendenti: uno sul telaio e l'altro sull'anta battente per consentire un assemblaggio veloce e intuitivo, infatti basta agganciare anta e telaio facendo scattare l'apposito perno.



COMUNELLO
AUTOMATION

Installando Comunello
Automation dai una forte
spinta alla tua attività.



SAVIO

Savio inventa Reklò, e il chiudiporta scompare

In arrivo la nuova cerniera con chiudiporta integrato, certificata anche per le vie di fuga. Nella grande famiglia Savio c'è un nuovo nato. Anzi, due: sì, perché Reklò è la soluzione innovativa che racchiude due prodotti in uno. È una cerniera robusta e affidabile, e allo stesso tempo è un sistema chiudiporta dalle incredibili doti meccaniche. Con Reklò, dunque, il chiudiporta scompare: un vantaggio oggettivo dal punto di vista del design, un'ottima notizia per i progettisti più esigenti. Reklò, è certificata secondo la norma EN 1154:2006 per i chiudiporta e secondo la norma EN 1935:2002+AC:2003 per le cerniere. Ciò significa che è installabile anche sulle vie di fuga, ossia nei casi in cui l'efficienza, la sicurezza e l'affidabilità nel tempo sono particolarmente importanti. Reklò è testata con due cerniere secondo le severe normative del TUV, che ne assicurano l'utilizzo su porte con peso fino a 120kg, ben oltre le performance pratiche richieste nell'uso ordinario.



"Questo è il risultato di un lungo percorso di ricerca e sviluppo - dice Mauro Simon, capoprogetto e sviluppatore di Reklò - che ci ha portato a ideare e realizzare un vero e proprio esempio di microtecnologia di precisione".
Reklò si monta esattamente come una cerniera tradizionale. Su profili Camera Europea, con gradino da 10/12 mm e luce di passaggio 5 mm, anche con sezioni ridotte non richiede alcuna lavorazione. È progettata principalmente per l'utilizzo sulle porte esterne, anche con antipanico, e sulle porte interne in pareti divisorie. Anche su infissi di un certo peso Reklò assicura una manovrabilità agile e fluida, grazie all'accoppiata fra forza elevata e basso attrito. Un aiuto concreto, ad esempio, per le persone con ridotte capacità motorie.



Innovazione, comfort e protezione al servizio di chi lavora

Diadora Utility è leader indiscusso nel settore di abbigliamento e calzature di sicurezza. Grazie a innovazioni tecnologiche, elevatissimi standard qualitativi e una forte impronta sportiva ha cambiato le regole del mercato dettandone nuovi parametri competitivi. La novità assoluta di questa stagione è rappresentata dalla linea di calzature **JUMP**, di ispirazione sportswear ma dall'alto contenuto tecnologico. La vera innovazione di queste calzature è rappresentata dal battistrada dotato di tecnologia D-SPIDER, che grazie al suo design ad alveoli integrati permette elevata aderenza sulle superfici piatte. Gli intagli posti intorno al battistrada inoltre consentono lo scorrere dei liquidi senza compromettere l'adesione al terreno. La gamma comprende calzature alte e basse con protezione S3 e S1P, tutte equipaggiate con puntale in acciaio 200J, inserto anti-perforazione K-SOLE 3.0, predisposto per chiodo fine da carpentiere, e l'innovativo plantare estraibile D-FOAM anatomico e microforato che permette una distribuzione uniforme della pressione esercitata dal piede, stimolando una circolazione ottimale. Alcuni modelli presentano tomaia in pelle Perwanger, pellame particolarmente durevole, di alta qualità e resistente all'acqua. Le versioni Pro si distinguono inoltre per l'aggiunta di un ulteriore plus tecnico dato dalla protezione della punta in poliuretano altamente resistente all'abrasione.



M **meccatronica**
AUTOMAZIONI SPECIALI

Easydoor C16: potenza e affidabilità per ogni tipo di progetto

Aprire un'intera parete, movimentare ante alte 7 metri e pesanti 3mila kg trasmettono forti emozioni. Emozioni che da oltre 40 anni Meccatronica di Preganziol (TV) esporta in tutto il mondo. Nata nel 1976 per un'intuizione di alcuni giovani tecnici specializzati nella ricerca e produzione di macchine automatiche per l'industria, nel 2004 iniziò ad applicare questa conoscenza all'automazione di opere architettoniche e serramenti speciali. Meccatronica lavora a stretto contatto con serramentisti e architetti per trovare la soluzione più adatta a soddisfare le loro esigenze, seguendo ogni fase dello sviluppo di un progetto: dall'ideazione, alla realizzazione meccanica, elettronica e software.

A COLFERTExpo Meccatronica espone Easydoor C16, gamma di prodotti per l'automazione di alzanti e porte scorrevoli. Pur essendo estremamente compatto, solo 90x60 mm, assicura una forza e una precisione straordinarie, in grado di movimentare serramenti anche di notevoli dimensioni. Il sistema è completamente invisibile: tutte le parti che compongono l'automazione trovano alloggio e protezione in un estruso in alluminio prodotto in esclusiva per Meccatronica. Semplice nell'uso, Easydoor C16 è interfacciabile con tutti i sistemi di domotica ed è gestibile con radiocomando. È dotato, inoltre, di funzione anticollisione e apertura manuale in caso di black out.

Invisibile, sicuro e potente, il sistema Easydoor C16 lascia a progettisti e produttori di serramenti la libertà di creare senza preoccupazioni, in armonia con ogni stile e materiale.

www.automazionispeciali.it



ALUMAT®

Senza barriere

Le soglie Alumat HST e MHST20 consentono un passaggio senza barriere dalla zona giorno verso l'esterno per tutti gli alzanti scorrevoli in legno e PVC. Soltanto un passaggio a pari livelli, e quindi con un'altezza della soglia uguale a zero centimetri, è "SENZA BARRIERE"

- nessun rischio di inciampo
- nessuna usura
- nessuna meccanica
- un comfort abitativo elevato
- montaggio semplice



CASALE
FABBRICA FERRAMENTA

Accessori per infissi

CASALE è un'impresa nata nel 1970 da un'idea di Nicola Casale che dopo anni di lavoro nel settore edile intuisce le esigenze di sviluppare accessori per infissi nello specifico per persiane e scuroni. Nel corso degli anni la ditta Casale si afferma sempre più nel mercato degli accessori per infissi prima sul territorio locale poi su quello nazionale, sviluppando prodotti anche su disegno e necessità della Clientela. A partire dal 2000 la ditta Casale ha provveduto a rinnovare le proprie attrezzature al fine di garantire versatilità di produzione e di soddisfare le più diverse esigenze della clientela, offrendo prodotti di alta qualità, salvaguardando al tempo stesso i valori artigianali nella cura di ogni dettaglio e fornendo oltre ai prodotti presenti a catalogo anche articoli su misura. Nel 2006 l'azienda si trasferisce nell'attuale sede sita in via Case nuove 15 zona artigianale Camerano di Poggio Torriana, all'interno di una struttura completamente nuova di circa 1500mq coperti. La produzione della "Casale Fabbrica Ferramenta" comprende:

- Bandellame
- Cardini (da murare e da avvitare)
- Spagnolette
- Ferma persiane per infissi in legno, PVC, alluminio.

La nostra azienda è impegnata nella ricerca per un continuo miglioramento della qualità dei prodotti. In continuità di tale politica, Casale dal 2008 ha avviato e mantenuto attivo il proprio Sistema di Qualità Aziendale in conformità con quanto previsto dalla norma UNI EN ISO9001, che ci ha permesso di ridisegnare l'organizzazione aziendale in modo da garantire una risposta qualitativa alla domanda della clientela più esigente.



Tenuta addizionale!

NADI®

Il nuovo sistema di guarnizione perimetrale applicabile su porte già posate.

Tenuta al fumo per porte già in uso!



DIN 18095 / EN 1634



🔥 Tenuta al fumo 🗣️ Abattimento acustico ❄️ Impermeabile

- ▶ Per tutte le porte ad elevata funzionalità
- ▶ Per porte a battente
- ▶ Montaggio veloce e facile durante l'uso
- ▶ Attestato di prova per riqualificare una porta antincendio come porta a tenuta al fumo

Croso Italia S.r.l | Via Carlo Abarth 27/29 | 39012 Sinigo - Merano (BZ)

CROSO
Italia

www.croso.it



**TANTE SOLUZIONI,
UN UNICO PARTNER.**

MAPPY ITALIA è l'Azienda che dal 1974 è leader in Italia con un background di oltre 35 anni nel settore dell'**isolamento acustico e termico**.

MAPPY ITALIA propone una gamma completa di soluzioni per l'industria, l'edilizia e il fai da te, con prodotti **FONOASSORBENTI, FONOISOLANTI, ANTIROMBO, GUARNIZIONI**.

Esempi di applicazione di alcuni dei nostri prodotti:

- Isolamento cassonetti **MAPPYSIL CR 201**
- Isolamento porte **MAPPYSIL CR400 MAPPYSILENT**
- Coibentazione canalizzazioni **MAPPYSIL CR404**
- Isolamento finestre **MAPPYSTIK TENSTIK**
- Antirumore **MAPPYFLASH**

www.mappyitalia.com

ASSA ABLOY

Sistemi di sicurezza facili e di design

In questa ottava edizione di COLFERTexpo, ASSA ABLOY Italia, da sempre leader nelle soluzioni di chiusura e apertura delle porte, propone sistemi di sicurezza che coniugano design e facilità d'utilizzo, presenterà alcuni dei suoi prodotti di punta, come:

- Il chiudiporta ASSA ABLOY, frutto di una lunga esperienza combinata con una ricerca tesa a soddisfare le richieste del cliente, che è stato progettato per proteggere la costruzione della porta in apertura e chiusura anche in condizioni ambientali estreme, permettendo un perfetto funzionamento alle differenti temperature.
 - Gli innovativi prodotti Smart Living, come gli articoli ENTR Yale e Yale SCLAK, rivoluzionarie soluzioni di apertura intelligente che permette di controllare la serratura tramite smartphone, tablet e altri dispositivi bluetooth; non tralasciando i sofisticati sistemi di allarme e telecamere.
- Altre innovazioni di ASSA ABLOY Italia sono i prodotti Eff con una gamma di incontri elettrici all'avanguardia per risolvere qualunque tipo di esigenza installativa.



Novità in mostra a COLFERTexpo 2017

Presenteremo una nuova linea moderna e sobria, di maniglioni orizzontali e verticali, in acciaio inox con chiusura di sicurezza magnetica. Esibiremo, seguendo il nuovo trend di mercato, una linea molto essenziale ed elegante di placche decorative con funzione di maniglia, sempre in acciaio inossidabile, per porte in legno e porte blindate. Esporremo le nuove soluzioni per catenacci a combinazione digitali o con chiavi magnetiche con forme e dimensioni molto varie, per i più svariati utilizzi.

Tutto questo aggiunto, alle classiche produzioni Disec:

- Proteggi cilindri certificati, siamo gli unici in Italia a poter produrre attestazioni di resistenza di classe 5 per una speciale gamma di prodotti (resistente al taglio dei dischi della smerigliatrice)
- Proteggi cilindri magnetici, anch'essi certificati (seppur in classe 4)
- Proteggi cilindri per profilati, ora disponibile anche con certificazione europea
- Sistemi di protezione applicabili a finestre, portoni basculanti e/o porte sezionali
- Sistemi di protezione per scuri ad anta doppia o singola
- Una vastissima gamma di accessori di corredo per serrature realizzati in una vasta gamma di colori, materiali e finiture.

Il tutto fabbricato in Italia da un'azienda attenta alla qualità e all'ambiente per il quale abbiamo ottenuto la certificazione ISO14001.



PRODUCE PER TE...

- Per ciascuna applicazione LAVOR crea il prodotto più adatto per massimizzare il risultato e diminuire lo sforzo: **idropultrici, aspiratori, lavasuperfici a vapore e spazzatrici**.
- Robustezza, affidabilità e sicurezza dei materiali impiegati.
- Qualità costruttiva dei prodotti garantita dal **MADE IN ITALY**.
- Dai lavori domestici al bricolage, LAVOR propone la soluzione più adatta ad ogni esigenza di pulizia sia domestica che professionale.
- Soluzioni tecnologiche appositamente studiate per garantire facilità di utilizzo estrema funzionalità e versatilità.



LAVORWASH S.p.A. via J.F.Kennedy, 12 - 46020 Pegognaga (MN) Italy
Tel +39 0376 55431 Fax +39 0376 554392
e-mail: info@lavorwash.it web site: www.lavorwash.com



Xesar ed AirKey incontrano la meccanica

Hybrid: è un cilindro che unisce un sistema elettronico XesaroAirKey e un modulo meccanico EVVA come MCS (Magnet Code System), 3KS (Sistema a 3curve), ICS (Sistema a codifica interna) ed EPS (Sistema a profilo esteso) con un assemblaggio modulare SYMO, rispettando le principali norme EN15684/EN1303. Grazie alla modularità SYMO, il cilindro Hybrid può essere adattato in loco alla lunghezza desiderata ed essere montato facilmente e velocemente in ogni sistema di chiusura EVVA. Gli accessi vengono registrati nel cilindro elettronico in base alle impostazioni del software. Il controllo temporizzato e la registrazione degli accessi sono particolarmente importanti specialmente negli edifici pubblici. Un sistema elettronico è in questi casi la soluzione più idonea. In caso di emergenza, infatti, le squadre di soccorso hanno la possibilità di entrare tempestivamente nell'edificio, poiché l'affidabile sistema meccanico consente un accesso rapido.



Lo smartphone è la chiave: il cilindro Hybrid AirKey

Combinando il cilindro Hybrid con AirKey, lo smartphone diventa la chiave. Ciò non richiede altro che un accesso online e un cilindro Hybrid AirKey. La funzionalità Multi-administration consente di configurare più amministratori che possono gestire non solo una sede, ma anche altre sedi aziendali. Le autorizzazioni di accesso possono essere inviate in maniera crittografata tramite il sistema di gestione online oppure concesse tramite portachiavi o card. L'app gratuita e le esclusive KeyCredit card completano in maniera ottimale questa soluzione di facile utilizzo.

Massima flessibilità

Il cilindro Hybrid viene prodotto a partire da una lunghezza minima di 31 mm (esterno per sistemi elettronici) / 36 mm (interno per sistemi meccanici). Come di consueto, è possibile disporre di lunghezze maggiori verificando i componenti del catalogo delle parti di ricambio per i sistemi elettronici di EVVA oppure ordinando direttamente la lunghezza desiderata.



Nuova linea di cardini

Comunello presenta la nuova linea di CARDINI, dal design esclusivo e dalle nuove funzionalità pensati soprattutto per regolare un più ampio spazio. Grazie al nuovo anello a saldare, è possibile ridurre la distanza tra anta e pilastro (R min). Con la maggiore lunghezza del perno invece, aumenta la distanza tra anta e pilastro (R max). Il nuovo sistema di imbrogatura del dado sulla boccola, permette di regolare il cardine con estrema facilità a cancello installato, mentre la zigrinatura opportunamente creata sul dado, assicura una presa ottimale con boccola sia nei cardini a saldare che nei cardini a fissare.

Da più di cinquant'anni Comunello produce componenti per cancelli scorrevoli, autoportanti, a battente, porte e portoni industriali ed infissi. Costruito su una solida e affidabile struttura produttiva, il gruppo si compone di 4 divisioni con il 100% dei prodotti progettati e realizzati in Italia. Comunello detiene una posizione di leadership riconosciuta dal mercato per innovazione e ricerca della qualità assoluta ed oggi esporta in più di 115 paesi in tutto il mondo. Dalla lunga esperienza maturata nella movimentazione meccanica di serramenti e cancelli, nascono le gamme di motorizzazioni delle divisioni Frame e Gate Automation: una serie attuatori per finestre, cupolini, lucernari, pale frangisole, tende, tapparelle ma anche automazioni per cancelli a battente, scorrevoli, autoportanti, barriere e porte garage. Caratterizzate da un design pulito, accattivante, esclusivo e brevettato, sono concepite e realizzate negli studi Comunello in cui funzionalità ed estetica non possono che essere complementari. L'elettronica di comando inoltre è pensata per facilitare il lavoro del professionista.



iseo.com
ISEO

ISEO ARGO
Iseo App

**Apri, controlla e gestisci gli accessi.
Basta lo smartphone e Argo App di ISEO.**

Numero Verde **800-101971** >> **INFO.ISEOZERO1@ISEO.COM**



Novità Pettiti per COLFERTexpo 2017

Una delle maggiori novità presentate dalla Pettiti Giuseppe SpA alla manifestazione COLFERTexpo 2017, è il fermapersiana automatico ZELUS, progettato per risolvere i problemi di aggancio e sgancio delle persiane in posizione di apertura. Il ferma persiana ZELUS ha un corpo robusto in plastica caricata con vetro, resistente agli agenti atmosferici, al cui interno sono presenti due spintori con molle in acciaio inox, che attutiscono gli urti con l'anta in fase di apertura e che provvedono a sganciare la stessa esercitando una leggera spinta su di essa. Una sede di contatto in gomma garantisce la silenziosità sia durante la fase dinamica che durante la fase statica, attutendo eventuali oscillazioni dell'anta. Facile da installare e da mantenere, permette con un unico semplice gesto di superare i problemi dovuti alla presenza di muri spessi, con cappotti isolanti, evitando di compiere movimenti scomodi e pericolosi.

Un'altra grande novità presentata dalla Pettiti è la linea di scorrevoli PLAKOSILENT, studiata per la realizzazione di cabine armadio, con aperture a 2-3 ante a tutt'altezza, con portata fino a 70 Kg/anta e pannelli di spessore totale 18 mm. Pensati per il mondo professionale, grazie alla loro semplicità gli accessori PLAKOSILENT possono essere posati in opera anche da utenti poco esperti.

I kit KP 70/2 e KP 70/3 contengono al loro interno tutta la ferramenta e i profili in alluminio per realizzare sistemi a 2 e 3 ante scorrevoli, mentre altri kit complementari permettono di realizzare sistemi scorrevoli con più di 3 ante o con larghezza maggiorata.



Schlegel

Schlegel International al COLFERTexpo 2017

Schlegel International è leader di settore nella fornitura integrata di accessori per serramenti di elevata qualità, offrendo sul mercato l'innovativo hardware GIESSE ed i sistemi di tenuta SCHLEGEL per tutti i tipi di finestre e porte nelle costruzioni residenziali, commerciali ed industriali.

Schlegel International si presenterà per la prima volta al COLFERTexpo 2017 con l'ampia gamma di guarnizioni SCHLEGEL. Forte di un'esperienza di quasi 50 anni Schlegel oggi è diventato sinonimo di eccellenza nel settore delle guarnizioni in schiuma, a spazzola ed estruse per serramenti in legno, PVC e alluminio, nonché per altre applicazioni di interior design. I prodotti SCHLEGEL, grazie alla loro garanzia di 10 anni, sono una scelta sicura e affidabile nel tempo.

SCHLEGEL durante l'evento presenterà la propria gamma di guarnizioni estruse che attualmente include oltre 120 prodotti diversi ed è in continua espansione. Q-Lon e Lozaron in particolar modo saranno al centro dell'attenzione. La struttura della pellicola di polietilene (PE) con schiuma di poliuretano (PU) incorporata ha reso la Q-Lon la guarnizione prescelta per un ampio ventaglio di applicazioni.

Le guarnizioni Q-Lon sono impermeabili a vernici e macchie e offrono prestazioni elevate in termini di efficienza energetica e riduzione del rumore.

Le guarnizioni estruse Lozaron sono fabbricate in TPE, TPE espanso, polipropilene o silicone e possono essere integrate con le guarnizioni a spazzola Poly-Bond e con le tecnologie della schiuma Q-Lon. Esplorate la gamma di soluzioni Schlegel sul sito www.schlegel.com



R'EVO
Semplicemente Reversibile



ST
NUOVO
CILINDRO DI ALTA
SICUREZZA
NEW HIGH SECURITY CYLINDER

www.mgserrature.it



INVISACTA, cerniere invisibili

OTLAV, forte di 60 anni di esperienza costruttiva e da sempre orientata alla ricerca tecnologica d'eccellenza, offre ai produttori di porte una gamma completa di cerniere.

Segmento d'eccellenza sono le cerniere della linea Invisacta, grazie all'elevata qualità costruttiva ed alle soluzioni tecniche che le rendono uniche sul mercato, costituiscono la soluzione ideale per la realizzazione di porte a filo sempre più richieste negli arredi dal design moderno.

Alcuni modelli della linea Invisacta sono brevettati in quanto, con un'unica cerniera invisibile, è possibile evitare la lavorazione del coprifilo e rendere la porta reversibile, permettendo così all'installatore di decidere il verso di apertura direttamente in fase di installazione.

Dotate di un sicuro sistema di regolazione su tre assi e di un meccanismo di movimento a sette fulcri che evita lo sfregamento tra parti metalliche, garantiscono stabilità e durata nel tempo.

Le cerniere Invisacta sono disponibili in differenti finiture e soluzioni tecniche per soddisfare le diverse esigenze applicative e di ambientazione: dalle porte leggere per interni fino alle pesanti porte taglia fuoco. Il modello IN303, ultimo nato della famiglia Invisacta, grazie al meccanismo realizzato in alluminio, assicura lunga durata e capacità di carico fino ad 80 kg.





Controllare e migliorare ogni singolo passo
per ottenere performance eccellenti.



Ottieni il certificato di garanzia
per la verniciatura dei tuoi serramenti!



www.DFV.it

F INDUSTRIAL

Prima volta a COLFERTexpo

F Industrial è una giovane e dinamica azienda che si presenta per la prima volta al COLFERTexpo, manifestazione ormai diventata punto di riferimento imprescindibile per chi operi, nel triveneto, nel campo dei serramenti.

F Industrial nasce con una ben precisa "mission": progettare e realizzare un serramento in alluminio dal design innovativo, dalle prestazioni eccezionali e con un ottimo rapporto qualità prezzo, per fornire al mercato una valida alternativa agli infissi in pvc.

L'azienda si sviluppa su oltre 3000 mq al coperto dove la produzione è stata altamente automatizzata e razionalizzata in stile industriale, per consentire da una parte una forte riduzione dei costi e dall'altra un livello di qualità assoluta del serramento.

Il nuovo serramento è stato concepito "ad anta nascosta", in tal modo l'ingombro dei profili perimetrali e di quello centrale è di soli 66mm. Con le parti metalliche in vista ridotte ai minimi termini, la superficie vetrata, rispetto ai serramenti tradizionali in alluminio e ancor più in pvc, aumenta di oltre il 30%, donando così agli ambienti una luminosità straordinaria.

I serramenti F Industrial hanno conseguito una numerosa serie di certificazioni come la CE per la trasmittanza termica, la resistenza ad aria, acqua e vento e all'isolamento acustico; il RAL per la durabilità e resistenza statica e l'SKG per il sistema anti effrazione.

La gamma delle finiture a disposizione è veramente ampia e tutte sono garantite dai marchi di qualità Qualicoat, Qualideco e Qulanod.



Heco EFG innovazione per gli specialisti

Nel mondo dei serramenti e della carpenteria Heco EFG è da sempre sinonimo di innovazione e di qualità. A COLFERTexpo Heco EFG espone la nuova versione del primo ancorante a vite presentato nel mercato italiano: Heco-Multi-Monti-plus. Plus significa più efficienza, ma anche più resistenza, e ancora Plus significa più qualità e più sicurezza. Nuove versioni, migliorate e garantite grazie alla certificazione antisismica e la certificazione anche della misure MMS-plus 6.

Anche il trattamento ad alta resistenza Keraplus3 è un'esclusiva dei prodotti Heco EFG. Questa finitura a base ceramica ha ottenuto la certificazione di resistenza in nebbia salina fino a 2.000 ore presso l'ente IFT di Rosenheim (D). Keraplus3 è disponibile sia sui sistemi di fissaggio per serramenti in PVC che sulle viti specifiche per la ferramenta dei serramenti in legno EFG DKP (con inserto Pozidrive) e EFG DKT (con inserto Torx).

Heco EFG propone in esclusiva anche la resina per la riparazione del legno EFG KnotFiller. Questa miscela sostituisce il classico stucco da legno nel caso di crepe, scheggiature e nodi saltati. I vantaggi principali sono: è flessibile e quindi segue il legno nei suoi movimenti; è adesivo e perciò non si staccherà dal legno; è veloce in quanto asciuga in pochissimi secondi.

Ci sono moltissimi motivi per scegliere i prodotti Heco EFG, vieni a scoprirli al nostro stand a COLFERTexpo, oppure visita i nostri siti www.heco.it o www.connettore.info o seguici sulla nostra pagina facebook @Hecoit



Life in evolution

Fedeli a COLFERTexpo

Fapim resta fedele al COLFERTexpo partecipando come espositore anche in questa ottava edizione, ben cosciente del peso che questa manifestazione ha assunto per il mercato del triveneto nel settore serramenti.

Fapim è tra i leader mondiali per la produzione di soluzioni e accessori made in Italy per serramenti, con caratteristiche di altissima qualità che costituiscono un punto di riferimento sicuro per tutti gli operatori del settore. Con un catalogo di 18.000 articoli, nei vari modelli e finiture, una superficie industriale complessiva di 100.000 mq e soprattutto 500 dipendenti, il marchio Fapim ha conquistato valenza mondiale annoverando filiali e strutture commerciali in Argentina, Russia e Stati Uniti oltre che in tutta Europa. Oggi più che mai Fapim guarda avanti con la sicurezza e la determinazione di oltre quarant'anni di esperienza e presenta al COLFERTexpo alcuni dei suoi nuovi prodotti.

Magicube: l'innovativa soluzione per aperture ad anta, anta-ribalta e vasistas con cerniera a scomparsa. Universale ed applicabile su ogni profilo a camera europea, in un'unica versione, permette un'apertura di 180° della finestra, raggiungendo una portata di 180 kg.

Olimpo: ultima linea di cremonesi e maniglie che esprimono il top della funzionalità e del design più moderno, con una forte e riconoscibile impronta del laboratorio creativo Fapim.

Limite: il nuovo braccio limitatore per aperture esterne ed interne, reversibile e applicabile sui profili a camera europea. Un unico articolo per tutte le configurazioni desiderate, con prestazioni di altissimo livello che ne fanno una soluzione unica sul mercato.

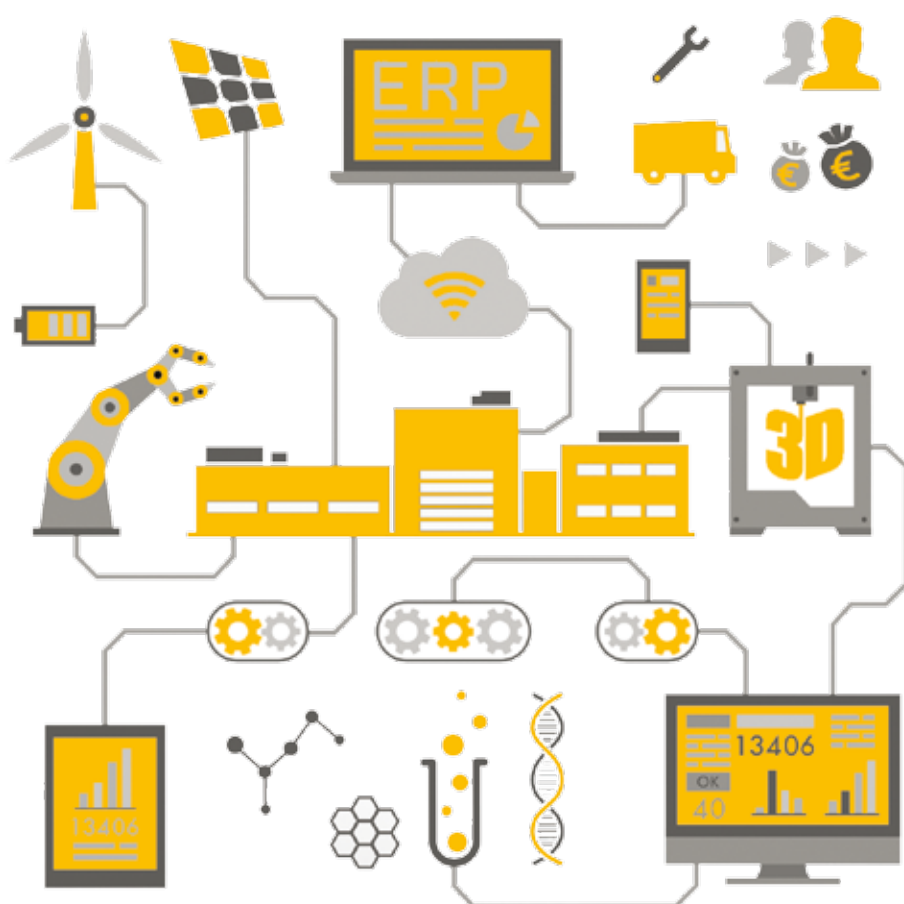




Inserto
staccabile

INDUSTRIE 4.0

scenari e
opportunità



COLFERT vi invita ad entrare nel cuore dell'innovazione
in occasione dell'ottava edizione di **COLFERTexpo** presso

Pala Expo Venezia
Venerdì 29 Settembre 2017 h 16.30


COLFERT

Il forum

Economia digitale e innovazione

L'**INDUSTRIA 4.0** costituisce una **grande occasione di riscossa per la manifattura e l'economia**: l'innovazione muta ampiamente i processi produttivi, rende più rapide le attività di sviluppo di nuovi prodotti ed incide profondamente sulla crescita delle persone, che sempre più dovranno essere al centro dell'azienda.

Persone, Processi, Prodotti:

sono questi i tre assi lungo i quali si muove la quarta rivoluzione industriale rappresentata dall'**INDUSTRIA 4.0**. Decidere di non fare nulla significa condannare a morte la propria azienda per mancanza di innovazione.



Gli esperti

Carlo Alberto Carnevale Maffè

Docente di Strategia presso la Scuola di Direzione Aziendale dell'Università Bocconi, fondatore e coordinatore del Master in Strategia Aziendale (MISA) e responsabile del corso di Business Strategy per il Bachelor in International Economics and Management.

È amministratore indipendente di Società nazionali ed internazionali del comparto Technology, Media and Telecommunications e del fondo di venture capital United Ventures Spa.

È consigliere del Comitato Direttivo dell'ABI LAB (Associazione Bancaria Italiana) e membro del Comitato Scientifico della Fondazione Telecom Italia e di Assodigitale.

Collabora a diverse testate giornalistiche e televisive nazionali ed internazionali tra le quali CNBC International, Class CNBC, Il Sole 24 Ore ed Il Corriere della Sera.

È inoltre **conduttore di una rubrica radiofonica su Radio 24.**



Gli esperti



Maria Cristina Piovesana

Presidente del Consiglio di Amministrazione - Consigliere Delegato di A.L.F. Uno S.p.A., azienda del settore del mobile dell'Alto Livenza presente nei mercati con i marchi Alfdafre, con prodotti dal design moderno per la zona notte e la zona giorno, Alfitalia, con prodotti di gusto internazionale, e Valdesign nelle cucine.

Nel Consiglio Direttivo di Unindustria Treviso dal 2000, nel giugno 2014 viene eletta **Presidente di Unindustria Treviso**.



Michele Colombo

Presidente del Consiglio di Amministrazione e direttore Generale di COLOMBO DESIGN Spa, azienda produttrice di maniglie per porta e finestra, maniglie per mobili, complementi d'arredo. Partecipa alla gestione di altre società facenti parte al gruppo di famiglia: "AZ F.I.U.S. Spa" e "Agrati AEE Srl" dettando le strategie commerciali. Componente del Consiglio di Amministrazione della società GEDY Spa con sede in Milano, specializzata nella produzione e commercializzazione di accessori per l'arredamento del bagno distribuito in prevalenza tramite il canale della grande distribuzione. È inoltre **consigliere di amministrazione e Vice Presidente della Banca Credito Valtellinese**.



Roberto Gaspari

Dal 2015 **Chief Operating Officer EMEA e membro del Comitato Esecutivo** del Gruppo svizzero **dormakaba**, multinazionale tra le prime 3 aziende leader a livello mondiale nelle soluzioni per il controllo e la sicurezza degli accessi. Dal 2006 al 2011 ha ricoperto la carica di **Head of Division Key Systems Europa/Asia Pacific e membro del Consiglio di Amministrazione del Gruppo svizzero Kaba**; precedentemente è stato **General Manager di Silca S.p.A.**, **Managing Director** per Italia e la Francia del Gruppo **Watts Industries Inc.** ed **Amministratore Delegato di Cisa S.p.A.**



Valter Caiumi

È **Presidente della Holding Cifin**, che controlla il **Gruppo Emmegi** e il **Gruppo Elumatec** ed è leader nella progettazione e produzione di tecnologie per la lavorazione dell'alluminio, pvc, leghe leggere e per la lavorazione di vetri piani. Oltre all'impegno nella Holding di Gruppo, Caiumi ha ricoperto diversi incarichi in Confindustria Modena in qualità di membro della Commissione Estero e, in seguito, come rappresentante e coordinatore del Distretto di Carpi. Da giugno 2014 a maggio 2017 è stato **Presidente di Confindustria Modena**. In maggio 2017 è stata ufficialmente sancita la Fusione tra Confindustria Modena, Unindustria Bologna e Confindustria Ferrara, dando vita a Confindustria Emilia Area Centro: Valter Caiumi ha da allora assunto la carica di **Vice Presidente di Confindustria Emilia Area Centro**.





il moderatore

Andrea Cabrini

Andrea Cabrini è **direttore dal 2001 di Class CNBC (Sky 507) e Class Life**, i canali di Class Editori dedicati alla finanza, alle informazioni utili e al lifestyle. Conduce il talk show settimanale Partita Doppia e gli spazi dedicati al mercato italiano sul network internazionale di CNBC. Da settembre 2012 è anche condirettore di MF Milano Finanza, il quotidiano economico finanziario della casa editrice. Arriva da un'esperienza di 10 anni nei TG di Mediaset, dove ha ricoperto il ruolo di caporedattore e conduttore del TG4. Ha svolto esperienze giornalistiche a Telelombardia, Repubblica, a Radio Popolare e nel network finanziario European Business Channel.

l'accoglienza 4.0

Saranno i sapori di Casa Vian "alla Sicilia" a rendere speciale la chiusura dell'evento, ambasciatori di una cucina trevigiana che ha reso gli eventi a tema di questo rinomato ristorante un fiore all'occhiello per la ristorazione della Marca. Al termine del convegno, COLFERT sarà lieta di intrattenere i partecipanti con un Cocktail Buffet in cui verranno servite le prelibatezze di Casa Vian.

Si informa che, essendo i posti limitati, le iscrizioni all'evento saranno accolte fino a esaurimento. La registrazione va effettuata attraverso il sito **www.colfertexpo.it** nella sezione CONVEGNI. In alternativa è possibile inviare questo form compilato in ogni sua parte a **marketing@colfert.com**

Ragione Sociale:

Nome e Cognome 1:

Nome e Cognome 2:

Cellulare:

Email:

COLFERT
expo 2017

Idee e strumenti per
qualificare il serramento

SIEGENIA®
brings spaces to life

Il comfort ambientale, l'argomento di oggi e domani!

Diamo vita agli ambienti, per donare benessere a chi li abita: per SIEGENIA, COLFERTexpo è interamente incentrato sul comfort ambientale, l'argomento per eccellenza di oggi e del futuro. SIEGENIA presenta le soluzioni ideali per soddisfare le necessità sia degli utilizzatori finali, come sicurezza, comfort di utilizzo, efficienza energetica e qualità del microclima, sia dei serramentisti e dei distributori di accessori, per creare nuove possibilità per la propria azienda.

TITAN

La nuova microventilazione sicura TITAN vent secure abbina il ricambio d'aria alla protezione antintrusione. Grazie invece alla ferramenta TITAN axxent 24+ a scomparsa si soddisfano tutte le esigenze di design e funzionalità.

PORTAL

Anche il gruppo PORTAL assicura comfort ambientale: Le nuove soluzioni per alzanti scorrevoli sono state sviluppate all'insegna del design, della sicurezza e del comfort di utilizzo.

AERO

Il gruppo prodotti AERO è dedicato all'argomento «qualità dell'aria» e grazie a un design ben studiato lo abbina ad altri aspetti del comfort ambientale.

KFV

SIEGENIA presenta le nuove soluzioni KFV, innovative e utili alle nuove esigenze delle chiusure per portoncini. Abbinabili a sistemi domotici, garantiscono sicurezza e comfort di utilizzo.

DRIVE

Sono innovazioni studiate per dare ai serramentisti la possibilità di acquisire nuovi clienti nel settore smart home, creandosi così nuove possibilità di guadagno.



somfy®

Le soluzioni più innovative d'automazione in grado di render la casa davvero intelligente.

Somfy porta in fiera le soluzioni più innovative d'automazione in grado di rendere la casa davvero intelligente. Tra i prodotti in evidenza:

Motori tubolari per tapparella: Somfy propone il KIT RADIO VR RTS che, senza cablaggi ed opere murarie invasive, consente la motorizzazione delle tapparelle. Il kit è composto da motore con ricevente radio integrata e comando radio a parete (Smooove) che permette all'utente finale di alzare/abbassare le tapparelle di casa e di memorizzare, tramite il tasto My, la posizione preferita delle stecche. È possibile inoltre gestire tutte le tapparelle dell'abitazione tramite un unico comando radio centralizzato.

Soluzioni d'automazione per persiane: YSLO è la soluzione radio di Somfy in grado di rendere le persiane intelligenti, è infatti possibile chiuderle senza dover fare il giro dell'intera casa. In più, oltre a garantire comfort e a preservare l'estetica delle facciate, rappresenta un importante plus per la sicurezza delle proprie persiane che risultano perfettamente bloccate e resistenti ai tentativi di intrusione.

Serratura Connessa: questo prodotto è in grado di rivoluzionare il "rientro a casa" degli utenti finali. Tramite smartphone, badge, braccialetto, card o grazie alle classiche chiavi, è possibile aprire o chiudere la porta di ingresso.

Inoltre è possibile invitare altre persone ad accedere alla propria abitazione definendo l'accesso permanente o temporaneo delle stesse. **TaHoma:** Somfy riassume il concetto di Home Automation, sempre più legato alla connessione delle "cose", nel suo prodotto di punta: **TaHoma Box.** La station comunica con tutti i dispositivi radio della casa e ti permette, anche da remoto, di gestire i prodotti in maniera individuale, per gruppi e tramite scenari preimpostati a seconda delle abitudini della tua famiglia.



Presenti a COLFERTexpo 2017

TWT srl raggruppa ora le aziende Zuani, Rekord e Garniga. Marchi conosciuti e stimati nell'universo della lavorazione del legno da più di 40 anni.

La qualità degli utensili Logifix e Topfix nasce ora da un unico processo produttivo altamente efficiente. Il design e la tecnologia dei nuovi infissi prendono forma

grazie alla condivisione di idee ed esperienze di alto livello. Il nuovo concetto di utensile proposto da TWT è caratterizzato dal sistema tagliente che permette sgrassatura e finitura in un unico passaggio su legno. I vantaggi nell'utilizzo di questa tecnologia sono molteplici: maggior produttività e miglior finitura assieme ad una durata tagliente superiore. 4Life è il marchio che distingue questa linea di utensili arricchita dal coating NaDia in grado di assicurare un alto livello di qualità prolungato nel tempo. L'alta tecnologia che caratterizza l'utensile TWT è affiancata dalle soluzioni di design e prestazioni ad alto livello, offerte dalla gamma infissi ESPERIA, ESPERIA Life e NEWFORM aluFLEX. Serramenti in legno e legno alluminio contraddistinti da elevata versatilità e sicurezza, con in più il programma cascading per la marcatura CE.

TWT Srl è presente sul mercato nazionale ed internazionale in modo capillare e con attività commerciali condotte da aziende partecipate.



MARCA/ETTI®

www.marchettionline.com

100% MADE IN ITALY

EU UNI EN 1004

EU UNI EN 131

EU UNI EN 14183

D.Lgs. 206/2005

D.Lgs. 91/2008
D.Lgs. 91/2008

**La Nostra Qualità
per la Vostra Sicurezza**



Armonia tra tradizione e innovazione



Pinto S.p.A. opera da più di 20 anni nel campo dell'estrusione del PVC e della profilatura dell'Alluminio per la produzione di chiusure oscuranti: tapparelle avvolgibili e frangisole.

La gamma degli avvolgibili Pinto racchiude diverse tipologie, dai modelli tradizionali in PVC, Alluminio e Acciaio a prodotti innovativi, sviluppati recentemente, come le soluzioni per risparmio energetico, la tapparella in PVC+Alluminio Duero, ad articoli con funzionalità integrate come Zanzartap, la tapparella in alluminio con zanzariera integrata o modelli con caratteristiche aggiuntive come Arialuce, la tapparella che permette un agevole ricircolo dell'aria ed ingresso della luce solare, triplo rispetto all'avvolgibile tradizionale.

Con il Frangisole, la nostra divisione delle Chiusure si estende nell'ambito delle schermature solari. Grazie alle nuove linee produttive sviluppate, si propongono sul mercato profili di varie dimensioni e tipologie di manovra. Il loro impiego, molto versatile consente di proteggere dal calore e dall'abbagliamento, favorendo il risparmio energetico, ma, al tempo stesso, di sfruttare la luce diurna e di mantenerne la visibilità verso l'esterno, nel rispetto della privacy.

Esile non fragile!
Portata 150 Kg
Nodo 55 mm

forsterunico® XS

forster
SERRAMENTI D'ACCIAIO

Importato e distribuito da
tubiFer
www.tubifer.it

10 ANNI
di
GARANZIA

NINETY

Evoluzione Qualitativa

RISPOSTA reinventa il design della termo saldatura sul lato interno. La giuntura a 90° garantisce una miglior linearità ed estetica dell'angolo. Finitura per finestre, porte finestre, SWP ed Alzanti con il sistema **Seventy Gold 70 mm**, **Seventy Plus 76 mm** e **Eighty Plus 88 mm**.

QANFIT
POSATORE QUALIFICATO

RISPOSTA
FABBRICA SERRAMENTI PVC
MADE IN ITALY

Prolungamento via G.B. Meli - Loc. Taglie, 18 - 25013 CARPENEDOLO (Bs)
Tel. 030 9658720 - Fax 030 9660011 - info@rispostaserramenti.it

Per conoscere tutta la gamma dei nostri prodotti vi invitiamo a visitare il sito
www.rispostaserramenti.it



Nuovo maniglione antipanico motorizzato CISA eFAST

Dalle scuole agli uffici, dagli hotel agli ospedali, in molte strutture la porta di uscita antipanico coincide con l'ingresso di dipendenti e collaboratori. In questa situazione responsabili della sicurezza e Security Manager hanno un duplice obiettivo: garantire tutta la funzionalità dell'uscita antipanico e, al tempo stesso, gestire e monitorare in tranquillità l'accesso del personale.

Per rispondere a queste esigenze CISA ha lanciato sul mercato CISA eFAST il maniglione antipanico motorizzato che consente, contemporaneamente, di gestire gli accessi dei dipendenti preservando integralmente la propria funzione antipanico per un'uscita immediata e tempestiva.

Dall'interno dell'edificio, CISA eFAST funziona come un normale maniglione antipanico, aprendosi per favorire l'uscita immediata. Dall'esterno la soluzione motorizzata consente di gestire e autorizzare gli accessi (es. dipendenti, collaboratori...): può essere collegato a sistemi di controllo accessi esistenti, utilizzare la tastiera cablata CISA o il sistema Mobile Key di SimonsVoss (tastiera wireless o transponder). Il maniglione motorizzato ha la marcatura CE ed è inoltre conforme alle Direttive Europee 2014/30/EU per la compatibilità elettromagnetica in ambiente residenziale e industriale.

La linea eFAST è protetta con FAST PLUS il trattamento con vernice a polvere antibatterica che impedisce la diffusione di microrganismi pericolosi e la crescita di batteri. CISA eFAST rappresenta un'importante tappa verso una sempre maggiore integrazione tra meccanica ed elettronica, per offrire soluzioni ancora più performanti e vicine alle specifiche esigenze di ogni mercato.





Nuova finitura grafite in mostra al COLFERTexpo

Anche quest'anno Colombo Design parteciperà alla manifestazione COLFERTexpo, l'evento dedicato al tema della ferramenta e degli accessori serramenti organizzato da COLFERT. Sono tantissimi i motivi per i quali la nostra azienda ha deciso di prenderne parte; tra questi ricordiamo che saranno attesi circa 5.000 visitatori e che la nuova area espositiva sarà il PalaExpo di Venezia. COLFERTexpo, giunta alla sua ottava edizione, sarà l'occasione per i professionisti del serramento di vedere di persona la nostra nuova finitura grafite; un colore decisamente glamour e proposto da molti interior designer, una tonalità elegante per vestire con esclusività le vostre porte e finestre, rendendo l'arredamento una vera esperienza di stile. Se è vero che i colori determinano la percezione di un ambiente generando umori e sensazioni, la scelta del colore grafite si rivelerà molto elegante.

Lucida o satinata, la finitura grafite è disponibile per i modelli Alba, Elle, Ellesse e Lund; la garanzia di 10 anni è l'impegno di lunga durata che prendiamo con voi, ed è la nostra risposta al consumismo "usa e getta", sinonimo di spreco ambientale. Ricca sarà anche l'agenda formativa di COLFERTexpo con un variegato programma di convegni, workshop e tavole rotonde. Di particolare interesse sarà il convegno "Industria 4.0 - scenari e opportunità" che avrà fra i suoi relatori anche il nostro amministratore delegato Michele Colombo, il quale parlerà degli scenari e delle opportunità attuali delle aziende metalmeccaniche. Appuntamento quindi a Venezia dal 29 settembre al 01 ottobre, dove vi accoglieremo a braccia aperte per presentarvi i nostri prodotti.



Finalmente Light

Compas, azienda leader e punto di riferimento mondiale nello sviluppo e nella produzione di ringhiere in alluminio di elevata qualità, presenta oggi un sistema unico nel suo genere, interamente certificato secondo le normative europee.

L'obiettivo raggiunto da Compas con la serie Light è proporre un prodotto versatile, leggero, sicuro e al tempo stesso economico.

Questo risultato è stato raggiunto grazie all'esperienza maturata da Compas in 50 anni di storia e oltre 40.000 km di ringhiere realizzate. La serie Light è prodotta con l'utilizzo di leghe di alluminio estruso di nuova concezione, che permettono di raggiungere il 25% in meno del peso rispetto ad un normale sistema

(es. GR14 System), e una tenuta sicuramente più performante nonostante la semplicità di lavorazione ottenuta con normali tagli e mascherature. Il risultato è un sistema all'avanguardia con una linea accattivante e un prezzo sicuramente inferiore a prodotti di pari livello.





TRADIZIONE
nelle forme

INNOVAZIONE
Nei materiali e
nelle finiture

Questo è il binomio al quale ci siamo ispirati per realizzare oscuri e persiane che si integrano perfettamente in edifici classici e moderni, eliminando i problemi di manutenzione e deformazione.



tradizione ed innovazione

Persiane e scuri in alluminio

via Correr, 78, Lido di Jesolo
30016 Venezia, Italy
Tel. 0421 36 31 08
info@duettoveneto.it
www.duettoveneto.it



Punto di riferimento affidabile per il settore della misura e controllo

Fondata nel 1949 a Danta di Cadore, Metrica iniziò da pochi operai con la produzione di metri e calibri a corsoio.

Sviluppatisi rapidamente, nel 1955 nacque un nuovo sito produttivo ad Arzignano (VI) dove fu possibile ampliare notevolmente la gamma produttiva, comprendendo anche squadre, livelle, misuratori di spessore, micrometri, alesametri e comparatori. Nel 1964 fu creata la sede commerciale a Milano, affermando progressivamente la propria presenza su tutto il territorio nazionale ed iniziando la penetrazione nei mercati esteri. Oggi Metrica è presente in oltre 30 Paesi (Europa, Medio Oriente, Paesi oltre Oceano) con un'ampia rete di agenti e distributori.

Negli anni, la gamma si è ampliata sino a coprire gran parte dei prodotti di misura richiesti nei settori della meccanica e dell'edilizia.

Negli anni '90 è stata tra i primi a sviluppare la tecnologia dei livelli a laser a pendolo, all'epoca pionieri degli attuali autolivelli laser che hanno enormemente semplificato le operazioni di misura, tracciatura e controllo nel campo delle costruzioni edili.

Metrica dispone oggi di una vasta gamma di autolivelli, in grado di soddisfare ogni esigenza. Numerosi sono i brevetti sviluppati dal proprio staff tecnico, con l'obiettivo costante di trovare soluzioni nuove per rendere il lavoro più semplice, più veloce e contemporaneamente più preciso. Strumenti particolarmente utili, come i Telefix (misuratori telescopici fino a 10 m) e Quadrifix (misuratori d'angolo per edilizia), così come modelli originali tra i flessometri, i metri a stecca o livelle, hanno fatto di Metrica un punto di riferimento affidabile per il settore della misura e controllo. Per soddisfare le esigenze di tempestività del mercato, Metrica ha recentemente installato, nella propria nuova sede di San Donato Milanese, un magazzino automatizzato capace di gestire più di 3.000 pallet ed assicurare puntualità e prontezza di evasione degli ordini.





quando conta davvero

IL CANTIERE SENZA CAVO.
1 BATTERIA PER TUTTE LE MACCHINE.

Visita il sito
www.metabo.com

100% COMPATIBILITÀ

3 anni

18V

metabo
PROFESSIONAL POWER TOOL SOLUTIONS

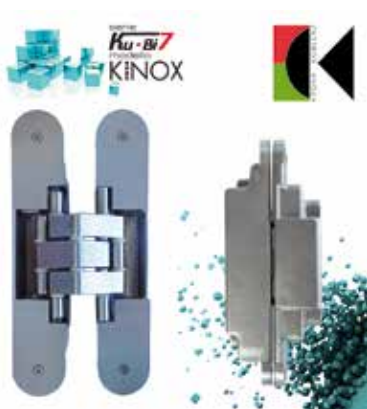


La rivoluzione per le cerniere a scomparsa regolabili per porte

ATOMIKA con i suoi brevetti è la rivoluzione per le cerniere a scomparsa regolabili per porte: con il suo innovativo processo di industrializzazione scandisce una distanza netta e definitiva rispetto a tutte le cerniere già esistenti sul mercato. È realizzata impiegando materiali innovativi (come l'acciaio altoresistenziale) che hanno consentito modifiche tecnologiche tali da portare miglioramenti strutturali tangibili. Il progetto ATOMIKA è rivoluzionario non solo per i materiali impiegati, ma anche per il suo processo produttivo: non viene più usata la tradizionale pressofusione a caldo, ma viene adottato uno stampaggio a freddo (blanking and deep drawing) mediante la deformazione del materiale.

Lo stampaggio (sheet metal forming) è un insieme di trasformazioni dell'acciaio: tranciatura, imbutitura e foratura, fino all'ottenimento dell'elemento finito. Tutta la progettazione è stata supportata dall'analisi FEM che permette di individuare i punti critici di un sistema e calcolare gli stati di sollecitazione/deformazione della struttura. L'analisi FEM può essere intesa come un laboratorio virtuale dove è possibile progettare e verificare in anticipo nuove idee. Ciò consente di confrontare fra loro le possibili soluzioni meccaniche e sceglierne la migliore prima di realizzare il prototipo funzionale.

Atomika è una cerniera a scomparsa regolabile nelle tre dimensioni ed è disponibile in 10 finiture differenti per una soluzione estetica di alto design.



LOCINOX

Metti una tigre sul tuo cancello

Ancora una volta Locinox sposta i confini del settore dei chiudi-cancello lanciando la nuova cerniera idraulica a 180°: il Tiger.

"Controllo accessi ed accessori sono integrati in un unico articolo. La prima condizione è che il cancello debba sempre chiudersi. I chiudi-cancello idraulici sono la soluzione più ovvia e più affidabile", afferma Lieven Pieters, Direttore Vendite e Marketing di Locinox, "Ma il problema è che, a causa delle estreme condizioni in cui vengono impiegati, molti chiudi-cancello non funzionano come dovrebbero e sono spesso difficili da installare."

"I tecnici di Locinox sono arrivati ad una soluzione che ha superato le migliori aspettative e il Tiger è molto più contenuto del fratello maggiore, il Mammoth, ma garantisce le stesse funzionalità: controllo variabile della forza e della velocità di chiusura, funzionamento senza intoppi in ogni stagione e con angolo di apertura di 180°." Le cerniere idrauliche di Locinox offrono molti vantaggi a tutti gli operatori del mercato. L'installatore non si deve più preoccupare delle distanze standard tra cardine e chiudi-cancello. Il costruttore può includere un cancello auto-chiudente nella sua gamma di prodotti, così che l'installatore non deve più ordinare un chiudi-cancello separatamente. Il distributore può facilmente raccomandare questa soluzione senza che venga richiesto alcun aiuto per il montaggio. Con il lancio del Tiger contiamo di puntare ancora più in alto rispetto agli standard attuali dei chiudi-cancello, eliminando per sempre i problemi che vediamo spesso nei prodotti della concorrenza come perdite d'olio, necessità di ricarica delle molle a gas o cancelli che rimangono aperti in inverno a causa del malfunzionamento dell'ammortizzazione a basse temperature. Poiché questa è la vera mission di Locinox: "let's make better fences together", dice il Sig. Pieters, ovvero "miglioriamo le recinzioni insieme". Il Tiger può essere installato su cancelli fino a 75 Kg e 1,1 mt di larghezza d'anta, ed ora è disponibile.



Il sistema cassonetto brevettato da Ital-Plastick è realizzabile in diverse versioni

L'innovativo cassonetto in pvc brevettato da Ital-plastick è l'unico sistema che si presenta, a seconda delle necessità del cliente, in 4 differenti versioni, pensate per consentire un'ispezione immediata e semplice grazie al sistema brevettato di bloccaggio a clipse (codice 07022FC e 07071BC) che assicura una perfetta tenuta all'aria, una bassa conducibilità termica e un isolamento acustico assoluto.

Il sistema modulare cassonetto, dalle elevate prestazioni tecnologiche, si caratterizza anche per l'estrema facilità di realizzazione della struttura stessa: oltre alla costruzione tramite saldatura tradizionale ne è possibile il montaggio, in assenza di strumenti idonei per la saldatura delle materie plastiche, anche mediante l'utilizzo di squadrette.

Il pannello di chiusura frontale presenta misure standard, ma viene fornito di prolunghe ad incastro o di riduzioni a misura per una completa personalizzazione del sistema, senza porre alcun vincolo alle richieste estetiche e alle esigenze strutturali.

Il cassonetto è di facile realizzazione in quanto eseguibile con un solo profilo.

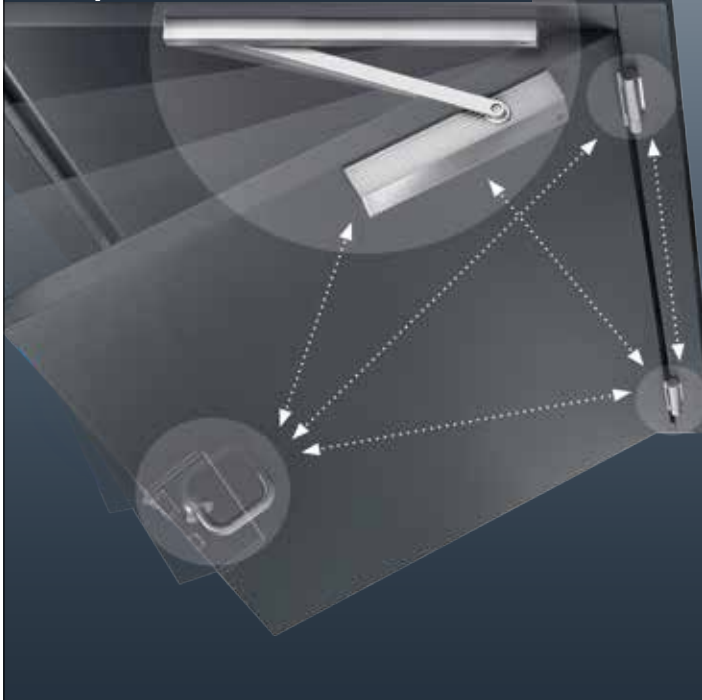
Caratteristiche tecniche, composizione suggerita

- 1 Struttura modulare
- 2 Perfetta adattabilità dimensionale
- 3 Realizzabile mediante saldatura
- 4 Possibilità di comporlo anche con squadrette
- 5 Nessun vincolo dimensionale
- 6 Sistema Esy-clip per facile ispezione Frontale "BREVETTATO"



La sinergia di forze

La porta è un sistema



TECNICA DI SISTEMI PER PORTE



ECO Schulte GmbH & Co. KG
 Isarbohmer Landstraße 89 • D-59700 Menden
 Fon +49 2373 9276-0 • Fax +49 2373 9276-40
 info@eco-schulte.de • www.eco-schulte.de



MOULDTEK
 STAMPAGGIO TECNICO INDUSTRIALE

**Mouldtek partecipa
 a COLFERTEXPO 2017**

Mouldtek, specializzata nello stampaggio di materie plastiche, parteciperà a COLFERTEXPO 2017 che si terrà dal 29 settembre al 01 ottobre al Pala Expo di Venezia.

Mouldtek non poteva perdere uno degli eventi più significativi in tema di ferramenta ed accessori per serramenti.

Il binomio "Mouldtek-stampaggio materie plastica" ha infatti dato vita da diversi anni ad una linea di specifici spessori per vetri che agevolano la vita di serramentisti, artigiani e operatori del settore. La vasta gamma di spessori è adatta a diverse tipologie di telai ed infissi, soddisfacendo così ogni richiesta.

I materiali di qualità utilizzati permettono di ottenere un ottimo prodotto che ha ottenuto il certificato di collaudo sulle portate.

"Il valore di un risultato sta nel processo per raggiungerlo"
Albert Einstein



La Mouldtek ha deciso da tempo di intraprendere un percorso volto alla Responsabilità sociale, alla Qualità e alla Sicurezza. Dal 2008 ha implementato i propri standard ottenendo la certificazione secondo la norma ISO 9001:2015. La nostra filosofia è essere all'avanguardia e competitivi, vogliamo essere fornitori di un servizio completo e veloce, offrendo imballi e servizi personalizzati per soddisfare al meglio ogni Vostra esigenza.

Vi aspettiamo numerosi presso il nostro stand per farvi conoscere la nostra realtà!

YELLOW
 LINEA PROFESSIONALE

**Yellow, Linea Professionale,
 è la nuova linea di prodotti
 COLFERT per il fissaggio**

Le schiume Yellow, by COLFERT, con isolamento acustico 63/64 DB, isolamento termico 0,035 W(m-K) e permeabilità all'aria < 0,1 mc garantiscono le prestazioni del serramento posato in opera e assicurano di conseguenza il confort e il benessere dell'ambiente abitativo e il risparmio energetico. Con una resistenza al vapore u = 22, permettono la traspirazione verso l'esterno dell'umidità/condensa che si forma nel giunto assicurando l'assenza di condensa stagnante all'interno del giunto e quindi garantendo la non formazione di muffa.

Le schiume sono flessibili, assorbono quindi i movimenti strutturali del giunto, garantendo le prestazioni nel tempo. Certificate EC1 tutelano l'ambiente e l'utilizzatore grazie alle bassissime emissioni nell'aria. Il loro campo di utilizzo va da -10°C + 30°C, questo implica la possibilità di utilizzo anche a temperature limite e la conseguente opportunità di utilizzare un unico prodotto nelle diverse stagioni. Le schiume di Classe E estinguenza al fuoco (B2) garantiscono la sicurezza in caso di incendio in quanto la fiamma si estingue dopo qualche secondo, brucia ma non propaga il fuoco.



TROPEX
 DESIGN
 inox evolution



ALUPLUS+
 High Performance Line

one
 NERO SATINATO

MANIGLIONI
 CON INSERTO
 IN LEGNO



EBANO
 PALISSANDRO

MADE IN ITALY

www.tropexdesign.com

STANLEY

Novità

Banco da lavoro pieghevole FatMax® Express™

Velocissimo da aprire e chiudere grazie ad uno speciale sistema di apertura/chiusura delle gambe.

Stoccaggio molto compatto, struttura solida e stabile.

Gambe in metallo – capacità di carico 455 kg.

Dimensioni:

Aperto 85,0x60,0x80,0 cm

Chiuso 85,0x60,0x10,5 cm

TSTAK FatMax® Tower

Perfetto per il tuo lavoro: prodotto modulare agganciabile e sovrappo-
nibile. Cerniere in metallo, possibilità
di chiusura a lucchetto.

Composto da:

Organizer 7 scomparti + cassetteria

1 cassetto alto + cassetta porta uten-
sili elettrici + cassetta gran volume +
base con ruote.

Dimensioni: 44,0x33,17x102,62 cm



FM Installazioni
a COLFERTexpo 2017

FM Installazioni è un'azienda leader nel settore impiantistico civile ed industriale presente da 20 anni nel mercato Italiano ed estero e ci occupiamo di progettazione, installazione e manutenzione di varie tipologie di impianti, quali Elettrico, Idraulico, Automazione Industriale, Domotica ed Impianti speciali (Antincendio e Sicurezza).

La nostra partecipazione a "COLFERTexpo 2017" è incentrata proprio sul tema della sicurezza, presentando soluzioni tecnologiche che, unite alla nostra esperienza nel campo impiantistico, consentono al serramentista di dare maggior valore al cliente finale.

Gli impianti antintrusione al giorno d'oggi prevedono la presenza di contatti magnetici e/o sensori per infissi la cui installazione può rappresentare un problema a causa della necessità di forare l'infisso (con conseguente perdita nella qualità dell'infisso stesso).

FM Installazioni si propone al fianco del serramentista, installando impianti antintrusione completamente WIRELESS, con i più elevati standard di qualità e ZERO IMPATTO sul serramento!

I sensori wireless sono universali e compatibili con qualsiasi centrale eventualmente pre-installata, inoltre l'ampia gamma di modelli consente di scegliere quelli più adatti ad ogni situazione, sia in termini tecnici che estetici.

I nostri servizi di installazione vi consentiranno di offrire al cliente finale un servizio completo, di alta qualità ed esteticamente perfetto, in piena sinergia con le caratteristiche dei vostri infissi!



Installazione di sistemi wireless per una sicurezza tutta senza fili.



dormakaba

dormakaba Italia Srl
www.dormakaba.it

HSW EASY SAFE

Presenza sicura anche per vetri stratificati di sicurezza.

Nuova parete vetrata scorrevole con tenuta sicura grazie alla tecnologia Clamp & Glue – sicurezza, facilità di installazione ed eleganza.

- Display di stato porta con chiara indicazione a colori mostra lo stato della serratura superiore del pannello pivotante/scorrevole.

- Doppio spazzolino sui profili superiore ed inferiore, e sui bordi verticali in vetro, per minimizzare gli spifferi.



Bloccaggio semplice e sicuro con chiusura 3 in 1.



Miglior controllo con indicatore di stato porta.



Soluzioni innovative
per superare le tue aspettative

Con sessant'anni di esperienza Complastex è leader nel campo della progettazione e produzione di guarnizioni e sistemi di tenuta per finestre, per facciate continue e per il settore automotive sia in gomme vulcanizzate che termoplastiche che in materie plastiche.

La nostra missione è trovare soluzioni innovative e superare le tue aspettative, attraverso la progettazione, la produzione e la distribuzione di guarnizioni di elevata qualità al miglior servizio.

Complastex è il partner ideale se credi come noi in SICUREZZA, QUALITÀ ed ETICA DEL LAVORO e se cerchi RESPONSABILITÀ, AFFIDABILITÀ e ATTENZIONE Complastex, grazie all'attività di interscambio con Pegaso Rubber specializzata nella progettazione e produzione delle mescole, e Motiva, nelle guarnizioni per primo impianto automotive, fa dell'INNOVAZIONE un punto cardine della propria filosofia.

L'integrazione delle diverse competenze e tecnologie permette di ideare nuove possibilità tecniche e produttive, in un'evoluzione continua che non conosce freni.

Un gruppo in costante evoluzione, che mette la massima soddisfazione del nostro Partner/Cliente al centro della propria filosofia il lavoro di squadra.





Porte scorrevoli a scomparsa e punti luce

Scegliere le porte per interni è una decisione cruciale quanto quella dei colori, dell'arredamento e dell'illuminazione. Il corretto posizionamento dei punti luce permette di valorizzare gli spazi comunicando calore o freddezza agli ambienti. Con riferimento alle porte scorrevoli a scomparsa, uno dei limiti che viene attribuito a questi prodotti è quello di non permettere lo sfruttamento della parete dove è installato il controtelaio. E invece no. Esistono in commercio controtelai che permettono il passaggio di cablaggi elettrici per avere interruttori, prese, termostati e punti luce.

ECLISSE propone due modelli di controtelai predisposti per l'illuminazione. Entrambi sono specificatamente studiati per pareti in cartongesso o intonaco, ad anta singola e ad anta doppia per porte con e senza finiture esterne.

Il primo, ECLISSE Luce è il controtelaio per le porte a scomparsa che prevedono le finiture esterne, quali stipiti e cornici coprifilo. Non sono necessarie batterie o comandi in radio frequenza proprio perché la speciale struttura interna del controtelaio permette di avere lo spazio necessario per il passaggio dei cablaggi. ECLISSE Luce permette il posizionamento di 10 scatole elettriche, 5 da un alto e 5 dall'altro di ogni anta. Il secondo, ECLISSE Syntesis Luce è pensato per gli amanti delle linee sobrie e il design minimal. Grazie a questo sistema il pannello porta appare libero da stipiti e cornici coprifilo. I vantaggi sono gli stessi del modello precedente per cui è possibile posizionare fino a 10 scatole elettriche per ogni anta.



Tecnologie d'avanguardia e materiali di alta qualità

Torresan Srl è un'azienda specializzata nella realizzazione di sistemi per infissi in legno-alluminio e di pannelli per il rivestimento di portoncini d'ingresso.

La competenza professionale permette di offrire una vasta gamma di soluzioni innovative per ogni tipologia di serramento che vengono studiate nei minimi dettagli.

Le tecnologie d'avanguardia ed i materiali di alta qualità ci permettono di essere flessibili e rendere unico il prodotto nel mercato.



La miglior soluzione per finestre a filo muro
The best solution for installing hinged windows flush with walls



Mercedes-Benz Sprinter, Vito e Citan. Una squadra di fuoriclasse.

Dalla piccola distribuzione cittadina a quella su lunga tratta, dai trasporti leggeri ai carichi maggiori: la gamma completa Mercedes-Benz veicoli commerciali offre una soluzione a ogni esigenza lavorativa. Grande efficienza, grande agilità e bassi consumi grazie alla tecnologia BlueEFFICIENCY. E con Adaptive ESP® di serie che regola la dinamica di marcia in funzione del carico, la sicurezza è assicurata per ogni trasporto.

Mercedes-Benz
Vans. Born to run.



Carraro S.p.A. Concessionaria Mercedes-Benz Veicoli Commerciali
Nervesa della Battaglia (TV) Via Priula 107, tel. 0422 5211 - Sedico (BL) Via Belluno 62, tel. 0437 8511
Treviso Viale della Repubblica 261, tel. 0422 6984 - Castelfranco Veneto (TV) Circonvallazione Est 78, tel. 0423 4888 - Oderzo (TV) Via Verdi 35, tel. 0422 207011 - Santa Maria di Sala (VE) Via Noalese 162, tel. 041 57613 - www.gruppocarraro.it

BAUXT.

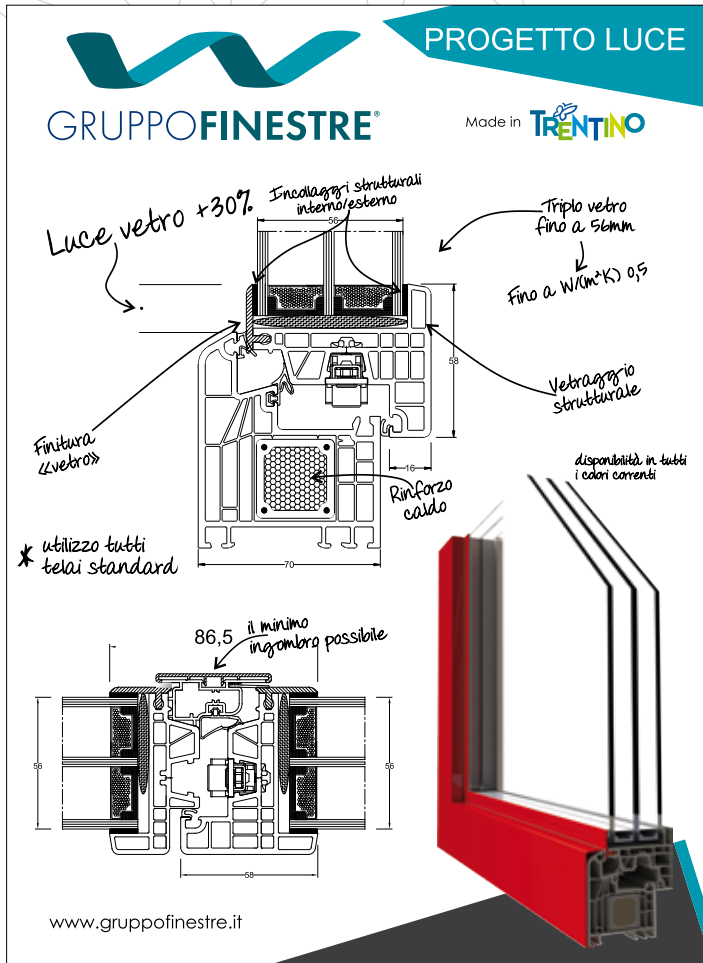
Blindata Grand Superior e grate Lumen: innovazione della sicurezza firmata Baupt

La blindata SUPERIOR è uno dei prodotti di punta del catalogo Baupt: simbolo di qualità e affidabilità, ha segnato la storia dell'azienda. Le nuove cerniere a scomparsa, progettate e realizzate ad hoc per Superior, segnano un nuovo importantissimo step nell'innovazione Baupt: nasce così la nuova blindata Grand Superior. Le cerniere Next di Grand Superior sono a scomparsa, consentono l'apertura dell'anta fino a 100°, sono registrabili su due assi e visibili ad anta aperta con finitura color argento.

Grand Superior è disponibile in 3 modelli diversi: monocilindro, doppio cilindro o con serratura elettromeccanica e garantisce tutta la flessibilità e la libertà di personalizzazione che fanno parte del dna Baupt, ideale sia per gli ambienti più contemporanei, sia per ristrutturazioni, restauri e recuperi di edifici storici.

Sempre impegnata nello sviluppo di nuove soluzioni, Baupt ha recentemente presentato le grate Lumen: caratterizzate da una robusta struttura in acciaio, le inferriate blindate sono una protezione attiva contro i tentativi di scasso, ideali per mettere in sicurezza le finestre, le porte-finestra e le porte di servizio di casa, di uffici, di locali commerciali o negozi. Seguendo la medesima classificazione delle porte blindate (norma UNI EN 1627:2011), sono disponibili in Classe 3 (resistenza a piede di porco, seghetti, ecc.) e in Classe 4 (resistono a trapano, ascia e seghetti). Le inferriate sono disponibili in numerose configurazioni e dimensioni, dalla classica grata fissa alle versioni apribili per finestre e per portefinestre, a singolo o doppio battente.





La tettoia bioclimatica a lamelle frangisole orientabili

Waterproof è una speciale tettoia bioclimatica, ideale per ombreggiare e proteggere terrazze, patii, giardini, posti auto con una marcia in più: pergola bioclimatica Waterproof. La versatilità della sua peculiare struttura a lamelle frangisole, orientabili nella versione Evolution con un angolo da 0° fino a 115°, permette infatti sia di chiuderla completamente, sfruttandone il confortevole ombreggiamento, sia di lasciar filtrare in modo modulabile la luce solare illuminando in modo gradevole gli ambienti sottostanti, sfruttando le diverse possibilità di inclinazione delle lamelle. Il nome stesso della tettoia bioclimatica frangisole Waterproof esprime una delle caratteristiche che la rendono unica nel panorama delle schermature, ovvero la tenuta all'acqua: la sua capacità di proteggere gli spazi sottostanti dalla pioggia offre ulteriore beneficio e comfort nella fruizione delle aree coperte da Waterproof.



Nuova gamma di avvitatori a batteria

FEIN lancia sul mercato una nuova gamma di avvitatori a batteria. I trapani avvitatori e le chiavi battenti a batteria sono disponibili con una tensione da 12 o 18 Volt per eseguire svariate applicazioni e sono dotati di motore brushless FEIN PowerDrive ed hanno una durata molto lunga e un rendimento superiore del 30% rispetto ai motori DC. Ciò consente di ridurre il consumo della batteria, che ha quindi una durata decisamente maggiore.

Il nuovo ASCM 18 QM è l'avvitatore a batteria FEIN più potente. Offre la giusta velocità di lavorazione per ogni diametro del foro e, con un cambio a 4 velocità, mette a disposizione un numero di giri variabile da 400 a 3.850 giri/min.

Anche i nuovi trapani avvitatori sono ora dotati di attacco FEIN QuickIN: Con gli accessori FEIN QuickIN il cliente può cambiare velocemente tra foratura, maschiatura e avvitatura: l'adattatore per maschiatura evita lo slittamento del maschio. Inoltre, con l'adattatore per bussole è possibile utilizzare le bussole già disponibili anche con il trapano avvitatore.

Le chiavi battenti a batteria FEIN sono ideali per avvitare e svitare le viti con filettatura metrica in metallo. Le nuove chiavi battenti sono disponibili nelle versioni da 12 o 18 Volt. Gli utensili raggiungono una coppia massima di 290 Nm. La coppia regolabile su sei livelli è ideale per viti da M5 fino a M18. Per rilasciare viti spesso difficili da svitare, le nuove chiavi battenti raggiungono una coppia superiore del 10% in rotazione sinistra.



Sistema controtelaio MAGÒ: un vero e proprio sistema per la creazione di valore

L'innovativo sistema Magò presenta a COLFERTExpo 2017 gli strumenti che mette a disposizione dei serramentisti per qualificarne l'immagine.

Visitando COLFERTExpo 2017, potrete scoprire l'unico sistema per controtelai: Magò. È un originale sistema di profilati in pvc destinati a costruire un controtelaio termoisolato adatto a tutti i tipi di serramento e in molteplici soluzioni murarie.

Ideato da Serromarce, impresa serramentistica marchigiana con oltre 35 anni di esperienza, Magò è nato in risposta alla esigenza del serramentista di differenziarsi dai competitors e di potersi affidare ad un sistema di posa verificato e realizzabile in ogni contesto applicativo.

Magò è un sistema perché coi pochi profili realizza infinite soluzioni ed è efficace in ogni installazione: dalla finestra, al frangisole, passando per le persiane, fino alle installazioni con avvolgibile. Capace di ostacolare fortemente l'insorgere di muffe e condense, in Magò il pvc che lo costituisce assicura valori eccellenti di isolamento termico, un'ottima lavorabilità ed economicità. Prove di laboratorio, a firma Fisher Italia, ne hanno testato la resistenza meccanica.

A COLFERTExpo 2017 i tecnici ideatori di Magò spiegheranno come il sistema, unitamente agli strumenti di preventivazione, certificazione e back office, creino valore per ogni serramentista che lo propone.



REGUITTI.it
Maniglie & Accessori

Nuove maniglie ad incasso R60: design e semplicità

Un design delicato caratterizza le nuove maniglie ad incasso R60 di Reguitti, sintesi di una ricerca voluta a ridurre ai minimi termini tutto ciò che è superfluo, il risultato è un design moderno e minimale perfetto per ambienti contemporanei e di tendenza. Estetica e design convivono armoniosamente con la semplicità manuale dell'utilizzo. I nuovi volumi amplificati rendono R60 funzionale e mai ingombrante, l'armonia delle linee e la delicatezza delle forme evitano sporgenze d'impatto soddisfacendo a pieno le richieste di arredamenti contemporanei.

Il nuovo sistema di montaggio brevettato, senza l'utilizzo di utensili, abbinato all'autoregolabilità dello spessore porta rendono R60 una delle maniglie top per le porte scorrevoli.



ekey
YOUR FINGER. YOUR KEY.

Lettoce d'impronte arte. Per aprire la porta con un dito o tramite app

Il modello ekey lettore d'impronte arte è un capolavoro di design in dimensioni compatte.

Con la sua elegante area di guida del dito in acciaio inox, il lettore d'impronte ekey arte è stato sviluppato allo scopo specifico di assicurare un'installazione a filo superficie in porte pregiate e maniglie di design. Grazie alla ridotta profondità di montaggio, il dispositivo s'inserisce senza dare nell'occhio anche in infissi dal design insolito ed è adatto per porte sia interne che esterne.

NOVITÀ: ora ekey lettore d'impronte arte funziona anche con un'app.

Da oggi la nuova ekey centralina di comando micro plus consente di utilizzare ekey lettore d'impronte arte anche tramite app. In questo modo è possibile aprire la porta con lo smartphone e beneficiare di tutti i vantaggi derivanti dal funzionamento con app, che finora erano riservati solo all'ekey lettore d'impronte arte.

Si tratta di uno sviluppo particolarmente utile ai produttori di porte e maniglie, perché offre un sistema di comando comune a tutti i modelli e di facile uso: l'ekey home app.

L'intuitiva guida a menu per lo smartphone assicura al rivenditore, al montatore o all'utente finale una rapida messa in servizio. Tutte le configurazioni importanti come p.es. la creazione, l'amministrazione e la cancellazione di utenti, l'assegnazione di autorizzazioni per determinati accessi, la modifica dei tempi relè e tant'altro ancora, possono essere eseguite in qualsiasi momento e in piena autonomia dal proprietario stesso (in quanto amministratore).



LA VENTILAZIONE

FIRST CORPORATION

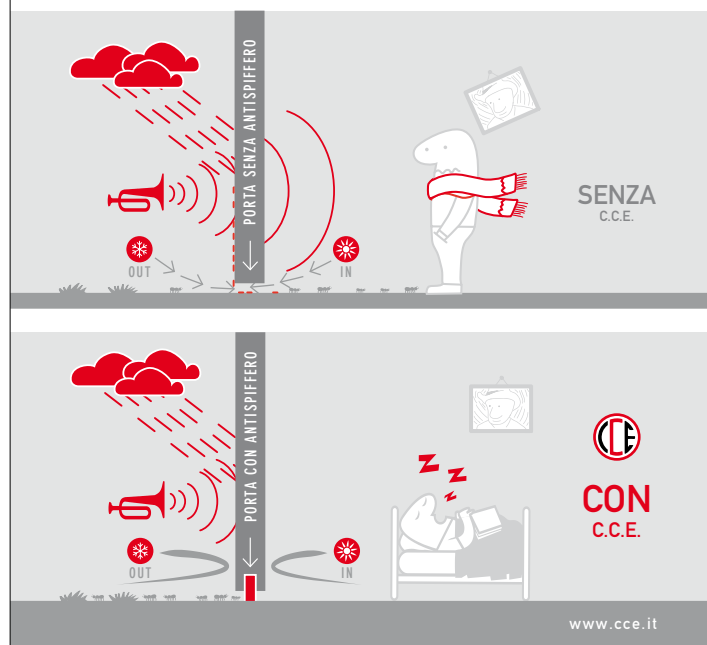
Leader indiscusso nel settore per soluzioni tecniche, qualità e gamma dei prodotti

La Ventilazione è un marchio di Edil Plast, azienda che da oltre 20 anni sviluppa prodotti tecnici per la ferramenta; il brand è sinonimo di griglie d'aerazione e sistemi d'aerazione canalizzata. L'esigenza d'aerazione dei locali con impianti a gas e delle abitazioni in genere, trova la giusta soluzione con le nostre griglie d'aerazione, dotate di passaggi d'aria dichiarati e certificati a norma ISO 5219. La Ventilazione vanta una completa gamma di griglie d'aerazione in plastica realizzate in ABS, in metallo (acciaio, alluminio, rame, ottone), legno e ceramica. Le griglie d'aerazione sono disponibili in molteplici misure e colori, con molle, ad incasso, sovrapponibili, con fissaggio a tassello e componibili. La gamma di prodotti si completa con il sistema di aerazione canalizzata che consente una rapida evacuazione di vapori ed odori sgradevoli da ambienti come cucine e bagni, favorendo un salubre ricambio d'aria. Il sistema è disponibile in colore bianco nelle linee con tubo 100 (profilo 120x60), 125 (profilo 150x70) e 150 (profilo 220x90), e con effetto acciaio (cromato satinato) nelle linee con tubo 100 (profilo 120x60) e 125 (profilo 150x70). Gli accessori del sistema, come giunti e curve, assicurano una minima dispersione nel passaggio d'aria e si adattano a svariate esigenze progettuali. Edil Plast è un'azienda del gruppo First Corporation e La Ventilazione è marchio leader indiscusso nel suo settore per le soluzioni tecniche, la qualità e la gamma dei suoi prodotti.



GUARNIZIONI AUTOMATICHE SOTTOPORTA

- Risparmia denaro, proteggi il tuo comfort -



HÖRMANN
Porte • Portoni • Sistemi di chiusura

Nuovo portone sezionale LPU67 Thermo: efficienza energetica ai vertici

Leader a livello mondiale nelle chiusure e volta alla costante ricerca di soluzioni sempre migliorative in termini di efficienza energetica, l'azienda arricchisce oggi la propria proposta con un'ulteriore portone caratterizzato da prestazioni termiche assai elevate: LPU67 Thermo.

Realizzata in acciaio coibentato a doppia parete, questa nuova porta da garage presenta elementi a separazione termica con uno spessore di 67 mm e una doppia guarnizione sia per i singoli elementi sia a pavimento, importanti peculiarità che consentono alla chiusura di raggiungere i più elevati standard di isolamento termico. Questo portone ha infatti un valore di trasmittanza termica pari a 0,91 W/(m²·K) (per una dimensione di 5000x2125 mm) e garantisce quindi un potenziamento dei valori di coibentazione fino al 50% in più rispetto ai tradizionali modelli da 42 mm. Per implementare ulteriormente l'efficienza energetica del prodotto, è inoltre possibile applicare su richiesta la guarnizione perimetrale ThermoFrame, grazie alla quale il telaio portone viene separato termicamente dalla muratura consentendo così un miglioramento dell'isolamento termico dell'intero portone.

Disponibile in svariate misure (fino a un massimo di 5.000 mm in larghezza e 3.000 mm in altezza), LPU67 Thermo è idoneo ad ogni tipologia di garage e vanta, oltre a un'ottima coibentazione, anche un'elevata sicurezza, grazie anche alla possibilità di motorizzazione con abbinamento al sistema BiSecur. In grado di regolare la trasmissione del segnale tra telecomando e motorizzazione per porte da garage, questo sistema deve la sua eccezionale sicurezza all'utilizzo di una codifica AES 128, standard riconosciuto e utilizzato a livello internazionale, e impiegato, per esempio, per l'online banking.



Garanzia di maggiore protezione degli ambienti domestici

Piva Group è un'azienda leader attiva nel settore dei serramenti in PVC da oltre 40 anni, con una gamma di prodotti molto articolata in grado di soddisfare qualsiasi esigenza di posa. I suoi infissi vanno dai 70 mm di spessore fino ai profili da Casa Passiva, tutti di grande impatto estetico e declinabili in una ampia varietà di colori. I serramenti più attuali si sono evoluti fino a diventare un vero e proprio organismo, concepiti per assolvere ad una molteplicità di funzioni. Tra queste, l'aspetto legato alla Sicurezza è certamente il più delicato e tra i più sentiti da Piva Group, tanto da costituire un criterio guida nella formazione di qualsiasi prodotto. Animati dalla consapevolezza di poter fornire un decisivo contributo nella difesa della persona e della proprietà, tutti i test antieffrazione sono eseguiti direttamente in laboratorio di prova, non limitandosi solo al cosiddetto sistema "cascading".

Alcuni prodotti tra i più rappresentativi e performanti dei sistemi Profine e Gealan, tipologia a battente con ribalta e "novità assoluta nel settore dei serramenti in Pvc" gli scorrevoli, sia alzanti che paralleli, sono disponibili in classe antieffrazione RC2, un grado di sicurezza ai tentativi di scasso che presuppone un altissimo livello di prestazione di tutti gli elementi che compongono il sistema. A partire dagli elementi di base, tutti i serramenti Piva Group sono pensati per garantire una maggiore protezione degli ambienti domestici.



pba

STEELALU



MADE
IN ITALY



Forza nel dettaglio

Lo slogan di HAUSTÜEREN-RING si riferisce in modo diretto alle soluzioni particolari nelle varie fasce di produzione. Haustüren-Ring offre soluzioni per numerosi dettagli. Per un'ottima ventilazione posteriore delle battute di vetro, il telaio in acciaio è forato sia dalla parte superiore che da quella inferiore.

In combinazione con i listelli in legno massiccio utilizzati nell'anima del pannello, si garantisce la funzionalità della ventilazione delle battute di vetro indipendentemente dalla forma, grandezza e posizione della finestratura, nonché senza finestratura.

Questo è particolarmente raccomandato per le nuove costruzioni o in luoghi con un clima molto umido, quali le città lagunari.

Anche nei casi in cui il portoncino preveda un arco tondo o un arco ribassato, il telaio in acciaio prosegue su tutti i quattro lati.

Il telaio viene progettato in accordo con la forma del portoncino e adattato con delle saldature.

Il mercato di oggi richiede delle soluzioni di portoncini sempre più alti. Con il pannello "Haustürrohling", con uno spessore di 68 mm, è possibile soddisfare delle richieste fino ad un'altezza di 4 metri. Naturalmente verranno rispettate le fessature successive. Se lo si desidera, durante la produzione del pannello, possono essere presi in considerazione eventuali passaggi di cavi elettrici con delle tubature vuote nell'anima del pannello. I pannelli della Haustüren-Ring sono disponibili con spessori a partire da 68 fino a 98 mm, in passaggi da 5 mm.





La forza del pressofuso e la semplicità del grano al vertice

Il prodotto di punta dell'anno, per la L.M. Monticelli è Carè, l'unica squadretta in pressofuso ad espansione verticale.

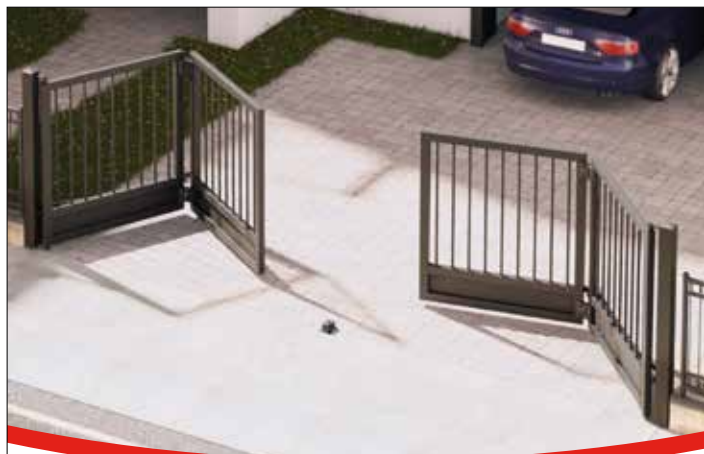
Questa nuovissima squadretta di giunzione angolare, è la prima brevettata ad essere realizzata in alluminio pressofuso con il serraggio mediante grano al vertice ed ancoraggi fissi esterni. Pensata e costruita per i profili serie R che consentono di realizzare serramenti in alluminio con il minor numero di lavorazioni possibili, riducendo i tempi di assemblaggio nel rispetto della migliore qualità.

Carè è una squadra ad espansione verticale, sostituisce ampiamente le classiche squadre in estruso perfezionando l'assemblaggio dei profili, garantendo un'unione precisa ed inflessibile. L'ancoraggio fisso esterno è compatibile con tutte le attuali lavorazioni dei profili. Questa innovativa squadretta dispone di piste specifiche per

passaggio colla, per consentire una perfetta sigillatura e conferire maggiore resistenza alla giunzione, evitando inutili sprechi di collante. È dotata di uno speciale applicatore che agevola l'iniezione di sigillante senza sbavature.

Un prodotto di uso comune con molteplici qualità. Monticelli con il suo affiatato team di progettazione, continua ad investire nella ricerca, garantendo al mercato prodotti sempre innovativi e soluzioni migliorative per ogni tipo di lavorazione.

Per qualsiasi informazione o necessità non esitate a contattare l'azienda tramite il sito www.monticelli.it.



Problemi di spazio?

FAC srl ha progettato un nuovo kit: il sistema *Bi-folding* non ha bisogno di rotaia e grazie alle ante pieghevoli è ottimale nei casi in cui non vi sia possibilità di scorrimento laterale. Utilizzabile per cancelletti pedonali o aperture maggiori con applicazioni a più ante.

Un kit completo per una facile installazione!



accessori per
cancelli

FAC srl - Via Bacchiglione, 6 - 36033 Isola Vicentina - Vicenza - ITALY
Tel. 0444 976241 - Fax 0444 976936 - info@fac srl.com - www.facsrl.com



Nuove collezioni Ginkgo e Ginkgo Biloba

dnd by Martinelli® è il brand creato da Fmn Martinelli SpA, azienda nata nel 1968 con l'ambizione di dare un'anima nobile alla maniglia e trasformarla in un vero e proprio complemento d'arredo fondamentale per tutti i tipi di abitazione.

dnd by Martinelli presenta le nuove collezioni GINKGO e GINKGO BILOBA, progettate da Giulio Iacchetti, che guardano al design, alla tecnologia e alla qualità.

GINKGO

Una forma di ispirazione naturale, quale la bellissima foglia del Ginkgo, si fa struttura e decoro per una maniglia che nasce in due diverse versioni: la geometria a ventaglio della foglia si imprime sulla vista frontale di Ginkgo e genera una scolpitura che rende la maniglia fortemente materica, scultorea e invitante alla presa.

GINKGO BILOBA

Ginkgo Biloba, la versione della maniglia Ginkgo con l'incisione in superficie, è un ulteriore rimando metaforico alle venature della foglia: il risultato è un oggetto elegante e prezioso, in grado di nobilitare un oggetto consueto e domestico come la maniglia.



Ginkgo e Ginkgo Biloba sono disponibili in diverse finiture: cromo lucido e satinato, grafite satinato, oro antico lucido e satinato. Inoltre, il prodotto può essere realizzato con finiture personalizzate per adattarsi al meglio a ogni tipo di intervento.

Nella sezione per il serramento dnd by Martinelli propone i nuovi TSDK con pulsante di sicurezza. Sempre in 9 mm, sempre senza lavorazioni. Studiato appositamente per evitare che, forando il serramento dall'esterno, sia possibile azionare il meccanismo.

FERRALLUMINIO TOFFOLI srl

Il meglio del Made In Italy

Ferralluminio Toffoli srl da oltre 40 anni, progetta e produce serramenti in alluminio, alluminio/legno e acciaio: porte, finestre e sistemi oscuranti su misura.

Il serramento adatto ad ogni location ed ai gusti del cliente, il quale può contare sempre sui consigli dei nostri esperti, che se ne prendono cura dalla fase di rilievo misure, alla progettazione, alla posa in opera e the last but not the least, al post-vendita.

Capacità e qualità riconosciute a livello internazionale tant'è che negli ultimi anni si sono aperte diverse "finestre sul mondo": Australia, Grecia, Africa e altro ancora...! L'estero richiede ferro-finestra e acciaio taglio termico, Ferralluminio risponde con realizzazioni rustiche, essenziali, di tendenza, ricercata eleganza ed elevate prestazioni.

A COLFERTexpo 2017 proponiamo le nostre linee di scuri in alluminio, le quali hanno avuto un ottimo riscontro anche presso i "collegli" serramentisti i quali si affidano a noi per questo tipo di prodotto; portiamo altresì l'anta/ribalta sul ferro-finestra ed, in anteprima la nuova linea Secco OS2 da 75.

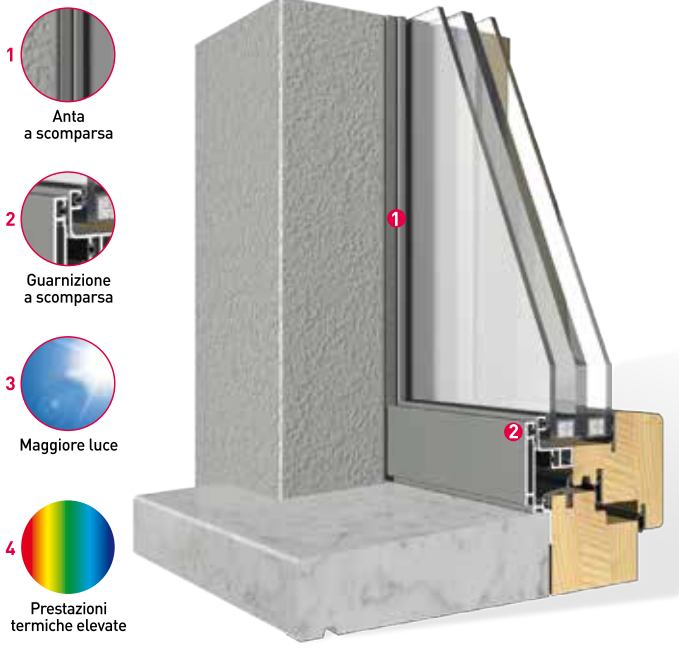
La lunga esperienza, l'elevata professionalità, la cura verso il cliente, la passione dell'artigiano con il "pallino" per il bello, fanno di Ferralluminio Toffoli la scelta di chi vuole il meglio del Made In Italy.



EVO

L'EVOLUZIONE DEI SISTEMI LEGNO ALLUMINIO

europrofili
SISTEMI PER SERRAMENTI



TECNOSTAMP
WINDOW AND DOOR ACCESSORIES

Innovazione, puntualità, servizio ed un'attitudine naturale: realizzare progetti sartoriali

Tecnostamp è un'azienda storica del Gruppo Comunello di Rosà (Vicenza) specializzata nella produzione di accessori per serramenti per esterni ed in grado di fornire una linea davvero completa di ferramenta adatta all'assemblaggio e cioè bandelle, cardini, chiusure ed accessori di varie tipologie.

Oggi TECNOSTAMP è leader nel settore con dieci linee di prodotto ed è in grado di soddisfare completamente il mercato del serramento esterno. Alla varietà dell'offerta corrisponde il valore della qualità assoluta che si esprime anche nell'organizzazione sia interna all'azienda che esterna. Il fine è garantire sempre al cliente innovazione, puntualità, servizio e soluzioni. A ciò si aggiunge la possibilità di elaborare progetti "sartoriali". Ciò significa accessori realizzati su misura e con la massima precisione sulla base delle specifiche esigenze del cliente ed in considerazione della diversa natura dei materiali. Questo tipo di approccio al progetto rende di fondamentale importanza la sinergia con il cliente. Per questo Tecnostamp opera da sempre in stretta collaborazione con architetti e progettisti offrendo un servizio di co-design e progettazione, proponendo ed applicando soluzioni efficaci agli specifici problemi tecnici e soddisfacendo esigenze di forma, colore e caratteristiche dell'accessorio affinché siano raggiunti i risultati funzionali ed estetici previsti una volta montato sull'infisso.



GEZE

ActiveStop rallenta la chiusura e l'apertura delle porte in maniera delicata e silenziosa

Anche a questa edizione di COLFERTexpo, Geze non poteva mancare. Un'edizione che segna un cinquantennio di successi e di fiducia degli espositori alla quale Geze, partecipa con uno spazio espositivo più significativo rispetto all'ultima edizione.

L'azienda coglie l'occasione per presentare i prodotti di punta del suo catalogo e una novità assoluta per il mercato italiano.

Infatti, accanto agli storici chiudiporta, alle porte scorrevoli manuali e automatiche e ai dispositivi per la ventilazione, i visitatori possono toccare con mano ActiveStop che rappresenta un nuovo concetto di comfort per le porte interne, in grado di rendere ancora più semplice la vita in casa, in ufficio o nei luoghi pubblici.

È un sistema intelligente che rallenta la chiusura e l'apertura delle porte in maniera delicata e silenziosa, in particolare quando queste azioni risultassero accidentali.

Il rallentamento in fase di chiusura (a partire dagli ultimi 25 gradi) evita lo sbattere della porta e di conseguenza danni alle mani, a pareti o mobili. Dopo qualche istante, la porta rimane chiusa in maniera indipendente e non sarà necessario prevedere



una serratura con chiavistello e relativa contropiasta.

Durante la fase di apertura invece, il sistema consente il lento posizionarsi della porta nella massima posizione di apertura (tra 60 e 140°).

La ridotta profondità permette ad ActiveStop di integrarsi perfettamente in qualsiasi anta dal peso massimo di 45 kg e fino a 110 cm di larghezza, garantendo discrezione ed eleganza estetica in tutti i contesti architettonici.

Venco
PROFESSIONAL

Il colore per i serramentisti, le falegnamerie e l'industria dell'arredo

Venco Professional è un'organizzazione dinamica, il partner ideale per la serramentistica, le falegnamerie e l'industria dell'arredo.

Concessionario per il Friuli e Veneto orientale delle vernici SAYERLACK di cui propone prodotti e sistemi certificati, specialmente nel settore delle vernici per esterno.

Il nostro personale specializzato offre soluzioni per ogni problematica legata alla verniciatura del legno.

Forti di un'esperienza consolidata nel tempo, operiamo da più di 60 anni nel mondo del colore, offriamo prodotti selezionati garantendo un risultato sempre in linea con le attese del cliente. Conosciamo le problematiche di ogni ciclo di verniciatura e le soluzioni per offrire ai vostri clienti il miglior risultato.

Offriamo un servizio colorimetrico rapido e preciso, per qualsiasi lotto di produzione anche il più piccolo.

Venco Professional appartiene al gruppo CANTON che da oltre 60 anni offre un servizio di consulenza per il settore professionale.

Dall'edilizia alla pittura industriale il gruppo è in grado di coprire qualsiasi tipo di richiesta per il cliente professionista, offrendo un servizio rapido, professionale e su misura. Gruppo Canton è costituito da Cantondue per l'edilizia professionale e Venco Professional per l'industria, il legno, la carrozzeria e la nautica. Le sedi sono a Pordenone, San Vendemiano (Tv), Monfalcone (Go), Fagagna (Ud) e Trieste.

SAYERLACK
INNOVATIVE WOOD SOLUTIONS



Effetti panoramici per più spazio nello spazio WingLine L di Hettich

Armadi, nicchie e alzate da cucina: Wingline L di Hettich è il sistema per ante scorrevoli a libro ideale per diverse applicazioni. Il nuovo meccanismo di apertura "Push/pull to move" assicura ampie visuali, libertà creativa e un elevato comfort d'uso.

Le possibilità di impiego di WingLine L sono molteplici. Grazie a questo dispositivo per ante scorrevoli a libro è possibile sfruttare al massimo lo spazio spesso inutilizzato sotto a scale, soffitti inclinati o all'interno di nicchie. WingLine L risulta convincente anche quando viene utilizzato in armadi e alzate da cucina. Con WingLine L basta un semplice movimento per aprire un pacchetto di ante completo, con o senza maniglie. Grazie a un potenziale di 2400 mm di altezza e 600 mm di larghezza per battente, WingLine L apre un volume sorprendentemente ampio creando più spazio dentro lo spazio.

Anche guide e cassette non incontrano ostacoli: con WingLine L l'ingombro interno è molto ridotto e le ante restano saldamente aperte. Particolarmente comodo: il dispositivo può essere ammortizzato in direzione di apertura e di chiusura, per un ulteriore guadagno in termini di comfort e silenzio.

Anche il montaggio è agevole: per fissare le ante non sono necessari utensili e il mobile può essere installato da un solo montatore.



Soluzioni di impermeabilizzazione efficienti dal punto di vista energetico e sostenibili

La ISO-CHEMIE da oltre 40 anni sviluppa, produce e distribuisce soluzioni innovative, affidabili e a risparmio energetico, per l'impermeabilizzazione di edifici. Come azienda leader nel settore della tecnologia di tenuta, ISO-Chemie ha sviluppato una gamma di prodotti performanti per l'impermeabilizzazione che contribuiscono all'ottenimento di edifici con bilancio energetico positivo.

A COLFERTexpo vi presenteremo la nostra gamma di prodotti tra i quali il ns. ISO-BLOCO ONE, un nastro multifunzionale "all in one" testato a norma BG1 e BG R. ISO-BLOCO ONE offre una sicurezza di tenuta media alla pioggia battente maggiore di 1.000 Pa. La zona centrale esplica un effetto termoisolante e insonorizzante. Grazie al suo rivoluzionario valore- α estremamente basso, pari a zero, l'interno del nastro è assolutamente a tenuta d'aria e anti-vapore.

Questa caratteristica permette di risparmiare molto tempo di lavoro, è sufficiente un solo passaggio per incollare e, quindi, terminare il lavoro sulla cornice della finestra. Rispetto alle convenzionali procedure di montaggio della finestra, con ISO-BLOCO ONE il tempo di montaggio si riduce fino a meno di 1/4 del necessario. Venite a trovarci a COLFERTexpo e a conoscere tutti i vantaggi di un montaggio a regola d'arte con i prodotti ISO-Chemie.



Presenti a COLFERTexpo 2017

Falegnameria Zamprogno Oscar è da sempre nel mercato dei serramenti con prodotti ad arco reale, oblò, ellissi, arco per punti, arco gotico con varie aperture utilizzando macchinari ad alta tecnologia partendo dalla progettazione personalizzata in base alle esigenze del cliente.

Non mancano le forme rettangolari con varie aperture tra le quali a bilico verticale con soglia a taglio termico, bilico orizzontale con cerniere complanari, serramento da 90 mm solo legno e come ultima novità il serramento SLIM 80 con vetro strutturale rivestito in alluminio esternamente mentre telaio e anta sono in legno nella parte interna per dare tutte le finiture possibili. Per il vetro si può raggiungere lo spessore massimo di 56 mm, il quale oltre ad essere quasi in linea con il telaio, dà garanzia di sicurezza e prestazioni energetiche elevate. La ferramenta utilizzata è totalmente scomparsa così come le fascette interne che sono complanari all'anta.



SERIE 700 "FLUID"

PRICAL
GASKET INNOVATION
made in ITALY



FV702



FV703



FV704



FV705



FV706



FV707



FV708



FV710

Nell'ambito della costante ricerca di materiali innovativi e miglioramento dell'efficienza dei propri prodotti, la PRICAL srl presenta la nuova serie di guarnizioni fermavetro serie 700 FLUID.

Qui di seguito le caratteristiche:

1. SPECIALE MESCOLA
2. SENZA LUBRIFICANTI ESTERNI
3. NON ACCUMULA SPORCO
4. COLORE NERO
5. FACILE DA MONTARE
6. OTTIMA ELASTICITÀ
7. USO INTERNO

www.pricalsrl.com

SEALING IS OUR BUSINESS

Justor



Produttori dal 1946

Talleres Trepas da più di mezzo secolo, con il suo marchio JUSTOR, ha lavorato costantemente per guadagnare una posizione da leader come produttore di freni per porte, chiudiporte e cerniere a molla.

La nostra azienda orienta il suo lavoro per poter mantenere la massima fedeltà da parte dei nostri clienti, lavorando con criteri di alta qualità che permettono di ottenere una linea di prodotti totalmente garantiti e perfettamente rifiniti.

Prodotti JUSTOR

All' inizio i prodotti JUSTOR comprendevano solo modelli di freni per porte normali e per porte di ascensore. Più avanti, la gamma si ampliò con i perni, le cerniere e i chiudiporta idraulici.

I perni e le cerniere a molla JUSTOR impiegano un sistema di funzionamento brevettato. Mentre il resto dei produttori offrono soluzioni basate su molle a spirale, i modelli di Talleres Trepas si basano su un pacchetto di lamine in acciaio che lavorano per torsione. Questa innovazione fu insignita del premio di disegno "Delta de Oro ADI-FAD" nel 1980.

Futuro

In Talleres Trepas abbiamo chiaro una cosa, quella di non poterci limitare al mercato nazionale. Tantomeno a quello Europeo. Il mondo è ormai da tanto anni il nostro grande mercato. E per essere sempre competitivi a livello mondiale, continueremo ad essere sempre più esigenti con noi stessi, come abbiamo fatto sino ad ora.



Nuove automazioni TOPP per porte scorrevoli T140 e T240

T140 e T240 sono le 2 nuove automazioni TOPP per porte scorrevoli, caratterizzate da ingombri ridotti ed elegante design, facili da installare e disponibili in kit per pronta consegna. Rappresentano una vera innovazione nel mondo delle porte automatiche grazie ad una serie di caratteristiche distintive che garantiscono vantaggi sia dal punto di vista del prodotto che dal punto di vista del servizio.

Massima portata nel minimo ingombro.

Sezione automazione 150mm X H100mm. Portata massima 240 kg. Eleganza e pulizia delle linee estetiche. Totale assenza di viti di fissaggio e di chiusura in vista. Carter di copertura ad aggancio e sgancio rapido.

Massima silenziosità.

Carter di copertura in alluminio e PVC. Carrelli ad innesto semplificato, con ruote sostituibili senza necessità di rimozione dell'anta, auto-allineanti e con sistema anti-deragliamento già integrato nella traversa, senza ruota aggiuntiva.

Più efficiente gestione dell'installazione e della manutenzione.

Separazione della parte meccanica dalla parte elettrica con possibilità di effettuare verifica dei cablaggi e programmazione della scheda senza necessità di asportazione del cassonetto per tutta la lunghezza. Passaggio cavi su lato posteriore della trave senza interferenze con la componentistica meccanica.

Più efficace gestione del servizio di consegna per il rivenditore.

Gestione prodotto in Kit a misure standard, sempre disponibile a magazzino per consegna immediata.

Risparmio di peso e volume per più efficiente gestione del magazzino.

Traversa in alluminio e PVC scomponibile, con grande riduzione di ingombro e peso rispetto ad una traversa tradizionale in alluminio.



HOPPE
La maniglia che arreda.



SecuSan® – il nuovo standard dell'igiene Clinicamente testato

SecuSan® è una superficie speciale che contrasta fin da subito e in modo duraturo la proliferazione microbica. Non richiede manutenzione ed è adatta all'uso prolungato. La sua elevata efficacia è stata dimostrata nel corso di test pratici e di laboratorio indipendenti. Con maniglie e martelline SecuSan® viene raggiunta un'elevata sicurezza igienica.

Attributo speciale

SecuSan®

VELA
 BY COLFERT

Sicurezza, design e funzionalità pronte a magazzino

VELA è la linea di maniglie creata in esclusiva da COLFERT che, con la propria gamma di finiture e proposte, è in grado di esprimere il tuo stile individuale alla perfezione, esaltando sia le scelte minimal che quelle di un contesto arditamente incisivo. La collezione di maniglie di design VELA per porte e finestre, combinato con l'ampio assortimento di accessori per il fissaggio e di ferramenta a scomparsa di COLFERT, permette ad ogni professionista di creare porte interne e serramenti all'altezza delle richieste più esigenti, coniugando sicurezza, design e funzionalità.



ideal door[®]
 Wood you like.

Semplicità, qualità artigiana ed un'impronta di autentica italianità

Ideal Door ribadisce la sua natura di azienda dinamica e versatile, presentando alcuni nuovi modelli di porte da interni dai contenuti davvero innovativi. Oggetti pensati per tratteggiare un panorama abitativo declinato secondo denominatori comuni come la semplicità, la qualità artigiana ed un'impronta di autentica italianità che distinguono Ideal Door fin dalla sua nascita.

Il nuovo modello Origine in legno di rovere con nodi, spiega come la semplicità progettuale possa esprimere valori funzionali ed estetici senza precedenti. L'essenza trattata con una particolare verniciatura "soft touch", trasferisce sensazioni tattili e visive sorprendenti che interpretano il gusto sobrio della modernità. Il trattamento è applicabile su tutte le tipologie d'essenza.

Riflesso, la nuova linea di porte in essenza verniciate a poliestere. Riflesso quindi come metafora di una nuova interpretazione del nostro tempo richiamando lo stile vintage anni '60, in cui il carattere del legno è messo in rilievo dai tratti lucidi delle superfici che ne valorizzano la profondità.

Altro importante risultato acquisito nei primi mesi del 2017 da Ideal Door, è l'alto livello di insonorizzazione acustica per i modelli già certificati Rei; In particolare per i modelli UNICA (REI 30) con potere fonoisolante sino a 40 dB ed il modello Max REI (REI 45) con parametri di isolamento acustico sino a 44 dB.

Presente allo spazio COLFERTexpo Ideal Door sarà lieta di presentarVi tutte le novità.



EC **LAMA SNC**
 di GALIMBERTI PIERLUIGI e PAOLO
EUROCHIMICA



9055 **9055/L**

PISTOLA SKELETON FRAME

Tipo professionale, pratico, leggero, sicuro ed economico. Idonea per tutti i sigillanti in cartuccia e fissaggio chimico. Fornita di sistema di antigocciolatura del sigillante. **NUOVO SISTEMA DI SPINTA W.C.D.** (Meccanismo di compesazione d'usura) Disponibile nella Serie Lunga.



VISITANDO IL NOSTRO SITO
 POTRETE SCEGLIERE TRA
 UNA VASTA GAMMA DI PISTOLE
 PER SCHIUMA POLIURETANICA



www.eurochimica.eu



Tenda frangisole ProVisio Combinazione perfetta di protezione solare e visibilità massima

Una delle tendenze architettoniche attuali è quella della realizzazione di facciate con superfici vetrate sempre più ampie. Questo permette un contatto maggiore verso l'esterno ed allo stesso tempo l'utilizzazione della luce naturale. Tuttavia questi vantaggi hanno anche il loro prezzo: una maggiore trasparenza riduce l'intimità a causa di sguardi curiosi dall'esterno. Inoltre i raggi solari privi di ostacoli, entrando all'interno degli ambienti possono non soltanto surriscaldarli ma anche avere un effetto abbagliante diminuendo il comfort all'interno.

Per questo motivo WAREMA ha creato una protezione solare che mantiene gli aspetti positivi delle grandi vetrate riducendo al minimo quelli negativi.

La nuova tenda frangisole ProVisio può fare molto di più: un frangisole tradizionale non solo garantisce la protezione dal calore e dall'abbagliamento e la privacy visiva, ma combina queste caratteristiche ottimizzando la visibilità verso l'esterno.

La particolarità di questa tenda frangisole è l'angolazione delle lamelle; questa cambia uniformemente su tutta l'altezza della finestra, orientandosi all'angolo visuale umano in modo che l'occhio abbia sempre la migliore visibilità verso l'esterno attraverso le lamelle.

Mentre una tenda frangisole standard fornisce una visione trasparente solo all'altezza degli occhi e ad angolo limitato, la tenda frangisole ProVisio è in grado di aumentare la visibilità del 25%.



tecnica
qualità
design
per l'architettura di vetro

OXIDAL
your_project_partner
sistema di fissaggio Sirio F

made in italy

info@nuovaoxidal.com
www.nuovaoxidal.com



Kit per controtelai

Zadnich srl, propone una gamma di prodotti per l'assemblaggio di controtelai in ferro o in legno. Squadrette, spessori, distanziatori e zanche rendono l'assemblaggio del controtelaio semplice e veloce. Le squadrette si inseriscono con un martello, non serve saldare ed è quindi possibile assemblare il controtelaio direttamente in cantiere.

Controtelai semplici ed essenziali

Controtelai in ferro: le squadrette sono disponibili in varie misure, studiate per essere utilizzate insieme ai tubi zincati più comuni sul mercato. Il controtelaio, pronto in un minuto, è robusto e veloce.

Novità - Squadrette per controtelai in legno

Si può semplificare anche la costruzione di controtelai in legno, usando le nuove squadrette per legno. Ottime con multistrato o OSB con spessore variabile da 18 a 20mm, il fissaggio avviene con sei viti ortogonali per ogni angolo.



Monoblocchi Termo Easy: la soluzione in EPS Neopor della Termag

I monoblocchi Termo Easy si adattano a qualsiasi struttura muraria, di tipo tradizionale o struttura prefabbricata a secco. I monoblocchi sono adattabili e personalizzabili per soddisfare ogni esigenza. Estremamente semplici e pratici da posare con tempi notevolmente ridotti rispetto ai sistemi tradizionali.

Termo Easy è realizzato con EPS Neopor (polistirene espanso sinterizzato), la cui caratteristica più importante è la sua bassa conducibilità termica che lo rende uno dei materiali più eccellenti per l'isolamento termoacustico. La Termag di Settingiano è una giovane realtà calabrese, che nasce con l'ambizione di realizzare promuovere e diffondere prodotti e servizi per la soddisfazione dei bisogni del mercato dei serramenti. In un mondo in cui i costi energetici sono destinati a crescere, l'azienda si pone l'obiettivo di far vivere gli ambienti di casa, dell'ufficio, scuole, strutture di qualsiasi genere, con benessere riducendo i consumi energetici. La ricerca continua di soluzioni per l'isolamento termico e la protezione solare, è l'elemento che caratterizza la missione dell'azienda.

"Per ogni vano finestra, Termag ha la soluzione per l'isolamento termoacustico e la protezione solare; sistemi di posa del serramento che garantiscono la massima protezione dagli agenti atmosferici.

Con le soluzioni Termag caldo e freddo rimangono fuori dall'ambiente interno, i rumori rimangono all'esterno, una vera barriera acustica, mai più formazione di condense e muffe sui giunti tra muratura e finestra. Tutto questo anche grazie ai servizi di installazione offerti da consulenti e specialisti su cui l'azienda può contare e che garantiscono livelli di qualità alti".

Sottolinea Giuseppe Ferraiuolo, una lunga esperienza nel mondo del serramento posta ora al servizio dell'azienda di famiglia.



The STORE age



We are living in the "store age", where space means time and costs.

Thanks to technology and smart design, VLM Modula vertical storage systems are a new way of utilising vertical space. Modula Vertical Lift Module (VLM) utilizes the full ceiling height of your facility thus maximizing the storage potential. Items are stored in a safe, secure unit and automatically delivered to the operator. An ideal solution for handling, picking and fast tracking of products, to save time and manage space efficiently.

Think Vertical, Think Modula

www.modula.com

agostini group
serramenti made in italy da oltre 50 anni

Affidabilità, design, tecnologia

Queste le parole chiave che da oltre 50 anni rappresentano la mission di Agostini Group. Nata nel 1963, l'azienda con sede a Quarto d'Altino (VE), interpreta l'innovazione e la cura dei dettagli nel serramento, fondendo il design italiano con la tecnologia più avanzata.

Al COLFERTexpo oltre ad esporre la sua gamma completa di serramenti in pvc, alluminio-legno con tecnologia Fibexinside e gli scuri in Fibex, presenta il nuovo sistema di ventilazione meccanica controllata Agostini Action Air.

Agostini Action Air è il sistema intelligente e automatico che permette di assicurare un corretto e garantito ricambio d'aria negli edifici residenziali e pubblici, sia di nuova costruzione sia in via di ristrutturazione.

Il sistema di ventilazione meccanica controllata Action Air garantisce l'apporto di aria fresca e purificata negli ambienti mantenendo chiuse le finestre, prevenendo anche l'eventuale formazione di muffe e condense.

Il sistema è completamente automatico, silenzioso e permette di recuperare energia con uno scambiatore di calore filtrando e riscaldando l'aria in ingresso.

I filtri in dotazione sono i migliori installabili in questo tipo di sistema, utilizzando il G4 per le polveri grosse e l'F8 per quelle sottili (blocca il 100% delle particelle da 2 micron).



www.croso.it



Presenti a COLFERTexpo 2017

Il Gruppo Menon è una realtà nel settore dei manufatti in alluminio di tutti i tipi con finiture dalle tradizionali agli effetti legno.

La Menon Sebastiano S.r.l. costruisce facciate, serramenti, rivestimenti in alluminio e HPL.

La Menon Sebastiano S.r.l. ha inoltre arricchito la propria gamma di prodotti, studiando, progettando e brevettando nuovi sistemi per parapetti, balconi, staccionate e recinzioni che vanno ad integrare i già performanti prodotti forniti per valorizzare i fabbricati sia sotto gli aspetti energetici, strutturali ed estetici.



Lavorare immaginando il futuro, unendo design e praticità

Guardare sempre avanti fa parte del modo di essere di Terno scorrevoli.

La ricerca quotidiana e il costante impegno nel realizzare soluzioni innovative, hanno consentito a Questa azienda, totalmente Italiana, di diventare fra i maggiori produttori di sistemi scorrevoli per porte e mobili. Una storia di successo che consente a Terno scorrevoli S.p.A. di esportare oggi il made in Italy in oltre 70 paesi in tutto il mondo.

"Lavorare immaginando il futuro, unendo design e praticità" è lo spirito che da sempre guida la ricerca e lo sviluppo dei nuovi prodotti. Una visione dunque che va oltre la meccanica del prodotto e che ne ridisegna lo spirito, accostando la tecnica al minimalismo del design italiano. Il risultato sono prodotti funzionali e invisibili, creati per ambienti moderni ed esigenti.

Micro 50

Sistema di scorrevoli invisibili integrati in profili di scorrimento in alluminio di dimensioni ridotte (50 mm). Non occorrono lavorazioni sul vetro.



AGB

Open, Close, Live

Poseidon TT: la chiusura di massima sicurezza per serramenti anta-ribalta

Poseidon TT definisce una nuova frontiera nel creare, comunicare e vendere sicurezza: una ferramenta realizzata per resistere ad un vero furto, ma non solo. Una chiusura così profondamente diversa da tutto quello che l'utente ha visto finora e così visivamente impattante che è in grado di comunicare da sola la protezione che può offrire.

Il nuovo sistema utilizza un doppio gancio contrapposto che va ad inserirsi su incontri in acciaio temprato così da impedire totalmente l'apertura di un varco tra anta e telaio. La gamma di accessori Poseidon TT prevede elementi per il traverso inferiore e per i montanti lato maniglia e lato cerniere, utilizzabili in ampio range dimensionale che comprende serramenti da piccole a grandi dimensioni, realizzati ad anta singola o doppia.

L'alto livello di attenzione dedicato dai Product Manager di AGB alle tematiche della sicurezza è testimoniato anche da importanti dettagli delle configurazioni standard, come il catenaccio passante con incontro antieffrazione in acciaio saldato di serie. Inoltre, la leva non può essere attivata in un tentativo d'intrusione, perché pensata con apertura frontale. Con articoli di serie dall'alto valore di design, Artech permette la certificazione in classe RC1. Il nottolino a fungo di serie è realizzato a partire da un unico pezzo di acciaio. Una scelta di stabilità che evita il problema delle componenti autoregolabili, meno efficienti in termini di pressione di contatto e di resistenza allo scasso. Gli incontri aperti in collaborazione con il nottolino regolabile permettono ampie regolazioni del sistema ferramenta, con una garanzia: il punto di chiusura mantiene le stesse performance anti-effrazione in qualsiasi posizione di regolazione.

Artech è sicurezza perché offre accessori in grado di trasformare la finestra nell'alleato più prezioso per garantire la tranquillità dell'abitazione. La forma degli incontri a U in acciaio temprato permette al nottolino di incastrarsi perfettamente, in modo da rendere impossibile lo sfilamento. Il risultato? Un sistema di ferramenta che permette la certificazione in classe RC2 e RC3 con l'utilizzo di componenti di serie.



3M

Fissaggi forti e durevoli

L'ampia scelta di nastri e adesivi 3M™ consente di selezionare in ogni condizione il prodotto più adatto per ciascuna applicazione per realizzare fissaggi forti e durevoli. 3M™ è presente con le proprie soluzioni di assemblaggio in diversi mercati tra cui elettronica, elettrodomestici, lavorazione metalliche e plastiche, edilizia e trasporti. La gamma di nastri biadesivi 3M™ VHB™ permette di incollare molteplici materiali, grazie ad una elevata adesività iniziale e conformabilità, uniti ad un'eccellente resistenza alla temperatura e alla possibilità di aderire su un'ampia gamma di substrati. Questa famiglia di nastri biadesivi in schiuma acrilica a celle chiuse permette di avere un incollaggio immediato, assorbimento degli urti, smorzamento delle vibrazioni, sigillatura e impermeabilizzazione e flessibilità nel design tutto in un unico prodotto.

Per conoscere questa gamma di prodotti e le altre soluzioni disponibili vieni a trovare presso COLFERTexpo dal 29-30 Settembre/1 Ottobre.

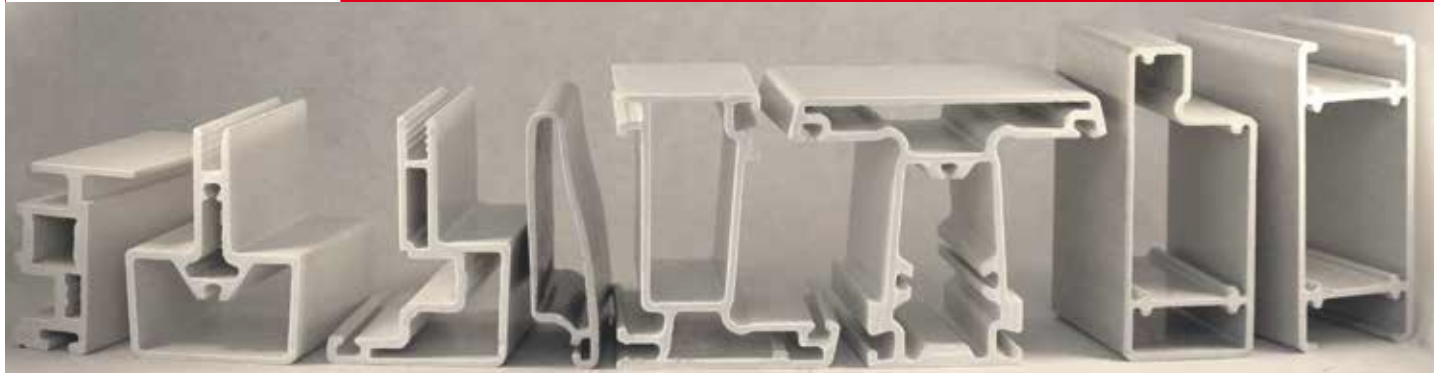


TOP GLASS

COMPOSITE PROFILES

IL tuo DISEGNO IL tuo PROFILO IN VETRORESINA

IL PARTNER IDEALE PER I PRODUTTORI DI FINESTRE - SOGLIE - SCURONI



TOP GLASS S.p.A.

Via Dei Soldani 3 - 23875

OSNAGO (Lecco) ITALIA

T +39 039 95223.1

info@topglass.it


MADE IN ITALY
since 1963

LEGGERI, FORTI, FLESSIBILI E ISOLANTI

PROFILI TRIGLASS®

www.topglass.it

OPERA
OPERATING ACCESS

Welcome in security

Electronic access control systems
www.opera-italy.com

TENDA
SISTEM
protezioni & schermature

Presente a COLFERTexpo 2017
con le proprie soluzioni innovative

TENDA SISTEM, giovane Azienda pugliese, tra i leaders del mercato nazionale per la produzione di sistemi per la protezione e schermatura da insetti e raggi solari degli edifici residenziali, prenderà parte all'importante evento professionale del "mondo del serramento", per continuare a confrontarsi e presentare al mercato le proprie soluzioni innovative.

Per l'occasione, lo spazio allestito all'interno del Pala Expo, consentirà agli specializzati Tecnici aziendali di mostrare al target specifico di visitatori, operatori e professionisti, 2 dei prodotti innovativi più all'avanguardia nei loro ambiti di riferimento:

- **METRA**, la famosa zanzariera "senza barriere" così definita per la sua caratteristica guida a pavimento alta solo 3mm, elegante per l'impiego in ambienti ricercati, che grazie alla sua configurazione modulare consente di chiudere luci architettoniche di grandi dimensioni;
- **NEW SOLAR** la Tapparella avvolgibile frangisole in alluminio estruso, che permette di personalizzare la combinazione di luce ed ombra preferita, grazie ad un sistema progettato e brevettato dall'Azienda, vera novità assoluta.



Nell'area espositiva TENDA SISTEM, tutti gli ospiti potranno entrare in contatto, valutare personalmente, ed aggiornarsi circa le migliori soluzioni possibili atte a soddisfare le più moderne esigenze del mercato, conoscendo importanti opportunità operative di sviluppo per il proprio business.



Cerniera Ronda 3D

L'utilizzo di vetrocamera e di pannelli in metallo nei portoncini richiede cerniere con una portata maggiore e caratteristiche particolari. La ditta Elram ha sviluppato la cerniera "Ronda" con una portata certificata di 160kg.

La forma classica e la scelta quasi illimitata di finiture sono un valore aggiuntivo.

Per soddisfare le varie esigenze dei serramentisti, le cerniere sono disponibili in due versioni.

Le "Ronda" sono da fissare nella cava ferreamenta, le "Ratio" nel sormonto.

Entrambe le versioni sono regolabili in 3D.



Piccolotto presenta
Vista Panoramic Windows

Piccolotto serramenti è distributore esclusivo del marchio Vista Panoramic Windows per il Veneto, sia per quanto riguarda la commercializzazione diretta come rivenditore sia per la distribuzione a soggetti commerciali.

Piccolotto serramenti è in grado di affiancare l'utente professionale durante l'intero processo di sviluppo della commessa, fornendo tutte le informazioni necessarie alla predisposizione del cantiere, contribuendo ad analizzare eventuali necessità di adeguamento del prodotto alle strutture esistenti o alle esigenze del cliente, formando e se necessario affiancando gli installatori durante le operazioni di posa e fornendo assistenza per eventuali servizi post-vendita.

Presso lo show room della Piccolotto serramenti è inoltre presente una campionario dei prodotti Vista, così da permettere al cliente finale di visionare il prodotto dal vero, apprezzarne l'estetica generale, valutarne la funzionalità e la fruibilità e quindi prendere pienamente coscienza della reale consistenza di un prodotto decisamente innovativo ed altamente personalizzabile.

Tutta la linea Vista Panoramic Windows sarà presentata a COLFERTexpo all'interno dello stand gestito da Piccolotto con la collaborazione della ditta produttrice.

Durante COLFERTexpo Piccolotto serramenti presenterà inoltre un serramento a saliscendi adatto ad aperture di grossa dimensione,

molto utile a garantire l'apertura anche in caso di ingombri esterni (p.ex frangisole) o di ingombri interni che limitino la possibilità di utilizzare normali aperture a battente o a bilico.





TOPP
tecnologie del movimento

T120_T240

Nuova linea di automazioni per porte scorrevoli pedonali T120_T240

www.topp.it



Massima portata nel minimo ingombro. (150mmx100mm H)



Più efficiente gestione dell'installazione e della manutenzione.



Massima silenziosità.

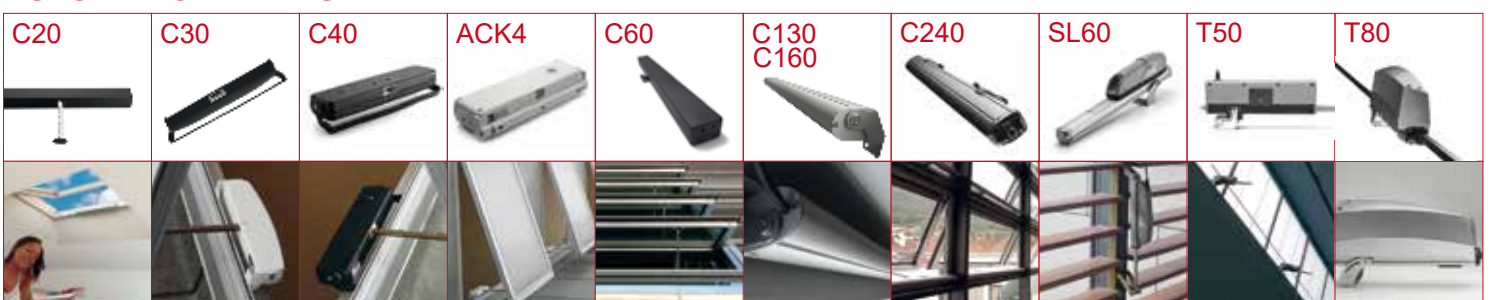


Eleganza e pulizia delle linee estetiche.

AUTOMAZIONE PORTE



AUTOMAZIONE FINESTRE



a cura di
Daniele Zanato

approfondimento tecnico



I monoblocchi termo-isolanti

LA SOLUZIONE CHE DA PIÙ VALORE AI TUOI SERRAMENTI

Per nuove costruzioni e ristrutturazioni



Perché i monoblocchi:

ISOLAMENTO TERMICO

Impediscono infiltrazioni di aria ed acqua, la formazione di condensa e muffa, contengono le perdite energetiche di un fabbricato.

ISOLAMENTO ACUSTICO

Una barriera ai rumori che provengono dall'esterno.

STRUTTURA

Realizzati in polistirene espanso (EPS costituito da oltre il 90% d'aria) con materiali riciclabili per garantire un basso impatto ambientale.

PROGETTIAMO, PERSONALIZZIAMO E REALIZZIAMO SU MISURA IL MONOBLOCCO

per ogni tua esigenza di impiego potendo inserire nel sistema, oltre al serramento: avvolgibili, zanzariere, frangisole, oscuranti, filtranti e scuri. Monoblocco con requisiti in risposta alla norma italiana UNI 11673.1 che disciplina le prestazioni dei giunti di installazione (primaria o secondaria) di cui progettista e serramentista sono responsabili.

Per maggiori informazioni

sono a Vostra disposizione.

Potete contattarmi al 348 3013641

e via email: daniele.zanato@colfert.com

DANIELE ZANATO





NUOVO MODELLO
DI CERNIERA INVISIBILE
IN303
PER PORTE DA
80 Kg.



PRODUCIAMO CERNIERE
DI QUALITÀ DA PIÙ DI
60 ANNI.

QUALITÀ E PRESTAZIONI CRISTALLINE

IEGENIA®
brings spaces to life

ECO PASS SKY, sintesi di comfort ambientale

Le nuove soglie ECO PASS SKY ed ECO PASS SKY PLUS rispondono alla tendenza a realizzare ampie superfici vetrate, che donano luce e comfort ambientale. Sono indicate per alzanti scorrevoli in legno, PVC e legno-alluminio. Il vetro dell'anta fissa si inserisce direttamente sulla soglia (SKY) o al suo interno (SKY PLUS). Prive di barriere architettoniche e alte solo 5 mm, consentono di accedere libera-

mente all'esterno. Non offrono soltanto efficienza energetica, ma anche sicurezza antintrusione, in quanto abbinabili ad AEROCONTROL, il sistema di sorveglianza dell'apertura e della chiusura. Possono raggiungere la classe VdS C.

DRIVE Axcent HSA smart, per movimentare fino a 400 kg premo semplicemente un tasto

Il motore parzialmente a scomparsa DRIVE axcent HSA smart offre comfort di utilizzo puro e semplice: movimenta alzanti scorrevoli fino a 400 kg con un tasto, un telecomando o uno smartphone/tablet, grazie alla app. Si installa a scomparsa nella serratura, donan-

do al serramento un'estetica unica. Il motore di trascinamento a vista si integra perfettamente nel telaio superiore.

È semplice da installare e da attivare: si alimenta collegandolo all'edificio con la connessione plug-and-play.

Elevata efficienza nella produzione e nell'installazione

Serramentisti e privati possono approfittare anche del servizio COMFORT UNIT, di serie per ECO PASS SKY e SKY PLUS: il prodotto viene premonato, imballato e consegnato direttamente dalla casa madre, completo di ogni dettaglio, pronto per essere posato.



ECO PASS SKY PLUS



DRIVE Axcent HSA smart

SPRINT

europrofili
SISTEMI PER SERRAMENTI

Per diversi anni le soluzioni legno alluminio presenti sul mercato sono rimaste pressoché invariate. Le uniche novità riguardavano il design del profilo in alluminio (stondato, complanare, squadrato, barocco ecc.) che determinava l'estetica del serramento esterno.

Con le soluzioni Sprint abbiamo voluto cambiare il concetto di sistema legno alluminio creando un nuovo design simile a quello dei serramenti tradizionali in legno ed al contempo semplificando le operazioni di montaggio e migliorandone sicurezza e prestazioni.

L'innovazione ha riguardato l'intersezione a 90° tra montanti e traversi dei profili in alluminio avvicinando il design

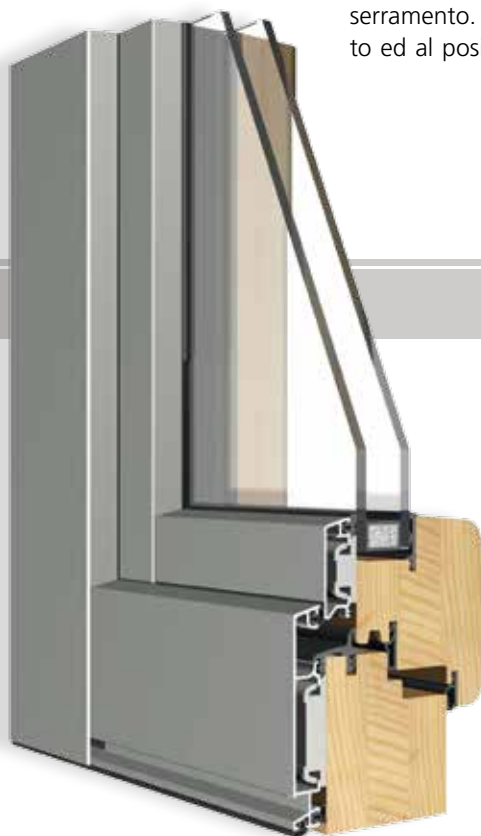
a quello dei serramenti in legno tradizionali e dunque rendendo questo tipo di serramento molto simile ad una finestra in materiale naturale. Contemporaneamente si eliminano i difetti tipici delle giunzioni a 45°, soprattutto nelle decorazioni ad "effetto legno".

Inoltre, una delle peculiarità del sistema è la nuova clips a scatto, che per la prima volta ha una doppia funzionalità: oltre ad ancorare il profilo in alluminio, sostiene il vetro aumentando la sicurezza del serramento. Grazie al loro numero ridotto ed al posizionamento facilitato, velo-

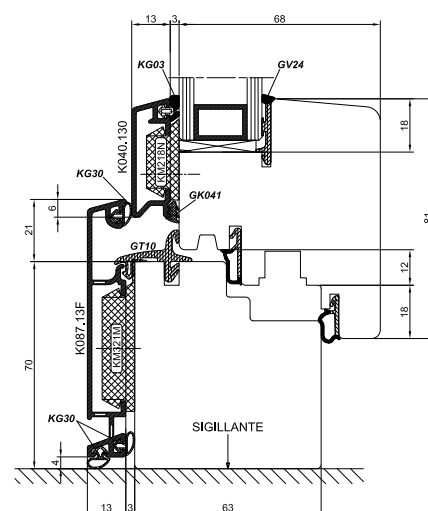
cizzano le operazioni di fissaggio, anche nel caso degli zoccoli, con la possibilità di rimuovere il vetro in caso di necessità. Si stima infatti una **riduzione dei tempi di montaggio del 50%**.

In aggiunta, l'innovativa soluzione della guarnizione a scomparsa tra i due telaietti di alluminio dona un aspetto più raffinato e gradevole, specialmente nelle tinte più chiare.

Il **sistema Sprint è perfettamente compatibile con tutti i sistemi** legno alluminio che prevedono uno scostamento tra anta e telaio di 15 mm. L'intero progetto è **tutelato da più brevetti** e certificato presso un ente indipendente all'interno di laboratori notificati alla Commissione Europea.



Disegno tecnico del nodo inferiore



UN SOLO NASTRO

è la soluzione per eseguire
un'impermeabilizzazione a 3
livelli delle finestre



La progettazione di case orientate al futuro non può certo esimersi dall'adottare anche un concetto sofisticato di risparmio energetico che, a sua volta, inizia già con una corretta impermeabilizzazione.

Desideriamo richiamare l'attenzione su un'impermeabilizzazione a regola d'arte dei giunti delle finestre per poter garantire il rispetto dei requisiti dell'Ordinanza tedesca sul risparmio energetico di un guscio impermeabile dell'edificio. Il nastro isolante multifunzione ISO-BLOCO ONE di ISO-Chemie rende l'impermeabilizzazione delle finestre più rapida, più sicura e più semplice.

ISO-BLOCO ONE è un nastro "all in one" che opera in base al principio dei 3 livelli durante il montaggio di una finestra che rispetti i requisiti del RAL. Il nastro isolante multifunzione testato a norma BG1 e BG R è costituito da tre settori funzionali. Inoltre, ISO-BLOCO ONE offre una sicurezza di tenuta media alla pioggia battente maggiore di 1.000 Pa. La zona centrale esplica un effetto termoisolante e insonorizzante. Grazie al suo rivoluzionario

valore- α estremamente basso, pari a zero, l'interno del nastro è assolutamente a tenuta d'aria e anti-vapore.

Questa caratteristica permette di risparmiare molto tempo di lavoro in fase di impermeabilizzazione della finestra. È sufficiente un solo passaggio per incollare e, quindi, terminare il lavoro sulla cornice della finestra. Rispetto alle convenzionali procedure di montaggio della finestra, con ISO-BLOCO ONE il tempo di montaggio si riduce fino a meno di $\frac{1}{4}$ del necessario. Con ISO-BLOCO ONE la perdita di calore dell'edificio dovuta a convezione si riduce in modo significativo. Un contributo essenziale lo gioca l'area di sigillatura a lato stanza del nastro isolante multifunzione. Il valore- α estremamente basso, pari a zero, conferisce all'interno del nastro una tenuta d'aria del 100%.

Ed è proprio qui che si nasconde un significativo potenziale di risparmio energetico, poiché la separazione ermetica fra l'ambiente esterno e quello interno evita le perdite di calore incontrollate e impedisce la formazione di correnti d'aria che i giunti di collegamento creano. Ulteriori informazioni sul nostro sito web:

www.iso-chemie.it



ISO³-SISTEMA DI TENUTA PER FINESTRE
**TRIPLA
IMPERMEABILIZZAZIONE.
SEMPRE E OVUNQUE.**

ISO-BLOCO ONE è particolarmente idoneo per un'impermeabilizzazione sicura e semplice dei giunti di finestre e porte, permettendo anche un risparmio di tempo. Il nastro adesivo per giunture multifunzione, con altissime capacità di isolamento su 3 livelli, all'interno provvede ad un assoluto isolamento all'aria ed esercita una funzione freno-vapore, al centro ha caratteristiche di isolamento termico e acustico e all'esterno oltre 1.000 Pa di tenuta alla pioggia battente.

- Impermeabilità assoluta che permette di risparmiare 200l di olio combustibile all'anno
- Effetto essiccante ottimale che protegge in modo efficace dalla muffa
- Montaggio non dipendente da fattori climatici





CON LA MIA NUOVA PERSIANA

SECURITY 60®

SISTEMA PERSIANA ORIENTABILE IN ACCIAIO

ACN system/out

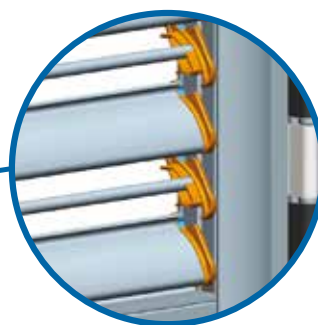


**FINALMENTE
MI SENTO
SICURA.**

**L'UNICA PERSIANA
IN ACCIAIO CON LAMELLE
ORIENTABILI OSCURANTI
CERTIFICATA IN CLASSE 3**

L'UNICO SISTEMA ORIGINALE!

CERTIFICATO IN CLASSE 3 ANTIEFFRAZIONE NORMA UNI ENV 1627:2011



TROVERAI LA PERSIANA
SECURITY 60®
PRESSO I MIGLIORI ARTIGIANI
E SHOWROOM DELLA TUA CITTÀ

Servizio Clienti
0828 612023

www.tecnometalsystem.it

MANIGLIE DI STILE

 LINEACALI®

A oltre 30 anni dalla sua fondazione, Linea Cali continua a produrre in Italia seguendo la stessa filosofia, distinguendosi dalla concorrenza e rappresentando il simbolo del lusso Made in Italy

Era il 1986 quando Paolo e Danilo Cali, insieme a Mario Facchetti, fondarono la Linea Cali srl e iniziarono a trasformare delle semplici maniglie in ottone in complementi di arredo a tutti gli effetti. Un'idea rischiosa ma lungimirante, che rivoluzionò il mondo della maniglieria e le permise di diventare una delle aziende di riferimento nella produzione di "maniglie di stile".

A oltre 30 anni dalla sua fondazione, Linea Cali continua a produrre in Italia seguendo la stessa fi-

losofia, distinguendosi dalla concorrenza e rappresentando il simbolo del lusso Made in Italy.

Le maniglie per porte Vintage sono apprezzate in tutto il mondo per il loro stile ricercato, fedele alla corrente artistica alla quale liberamente s'ispirano. Come la nuova collezione Glamour, fedele riproduzione degli stilemi del Movimento Moderno degli anni '30, cattura l'attenzione per l'estrema pulizia delle forme e per l'innata eleganza.

Prodotte dalle sapienti mani di abili artigiani italiani, le maniglie Vintage esibiscono raffinati dettagli che

solo una maniglia di alta gamma può vantare. Le preziose finiture, dall'oro zecchino alla particolarissima Silver Brown, dall'aspetto vissuto e al contempo elegante, le rendono infine dei complementi di arredo a tutti gli effetti.

Grazie all'esperienza pluriennale nel mondo del lusso, Linea Cali affianca alla linea Vintage l'esclusiva Crystal, impreziosita da originali cristalli Swarovski®. Nati dalla passione per i dettagli e da un taglio di alta precisione, si riconoscono dal sigillo "Crystals from Swarovski®", che funge da certificato di autenticità per i prodotti ornati da autentici cristalli Swarovski®.

Oggetti di uso comune, come le maniglie e i pomelli per mobile, si trasformano così in gioielli dalle mille sfaccettature e dagli infiniti riflessi.

Di stile classico o moderno, come l'elegantissima Spirit Mesh, le maniglie per porte e i pomelli per mobile Linea Cali risplendono da oltre 25 anni negli ambienti più esclusivi e importanti, rappresentando l'emblema del lusso contemporaneo. Perché fino a quando le porte non si apriranno con il pensiero... sogneranno sempre una maniglia Linea Cali.





Serie Amsterdam
con tecnica SecuSelect®



Serie Austin
con tecnica Secu100®



Serie New York
con tecnica SecuDuplex®

Piú sicurezza sulla finestra

Nella scelta della martellina piú adatta, l'aspetto relativo alla protezione delle finestre, diventa sempre piú importante. HOPPE offre diverse tecniche efficaci: Le martelline SecuSelect®, grazie alla posizione del cilindro nella rosetta mantengono le finestre ben chiuse anche nel caso in cui un malintenzionato riuscisse a rimuovere la martellina. Martelline dotate della tecnica Secu100®, oppongono alla trazione e alla rotazione una forza fino a 100 Nm. Martelline SecuDuplex® con blocco automatico impediscono ulteriormente l'azionamento indesiderato dall'interno.

Naturalmente anche il design riveste un ruolo importante: le martelline antiscasso HOPPE sono disponibili in varie finiture e forme accattivanti.

Attributo del
prodotto

Attributi
speciali



SecuSelect®

Secu100®

SecuDuplex®